

AZBox Ultra HD

Un joli petit récepteur TVHD

La série des démodulateurs de TVHD de AZBox a introduit une nouvelle box à la famille: le petit AZBox Ultra HD, tout comme son grand frère, le AZBox Premium HD Plus (Voir notre rapport de test dans l'édition du 04-05/2010 de TELE-satellite), est également livré de l'usine dans un joli emballage. En ouvrant l'emballage, vous constaterez qu'il y a deux paquets séparés. L'un des paquets contient le récepteur alors que l'autre carton renferme l'alimentation externe et la télécommande.

Ici, dans le centre de test, nous préférons cet arrangement pour deux raisons: tout d'abord, pas d'accumulation excessive de chaleur à l'intérieur de l'enceinte étanche du AZBox Ultra HD et, deuxièmement, si jamais l'alimentation devait tomber en panne, il serait facile de la remplacer. AZBox continue d'être un avant-garde quand il s'agit de nouveautés comme celle-ci. L'AZBox Ultra HD est complètement noir et affiche un look supérieur et impressionnant. Sur le panneau frontal, se trouvent six boutons qui peuvent être utilisés pour contrôler le récepteur en l'absence de la télécommande. Il ya également deux LED de statut pour l'alimentation et LAN. Il n'existe pas de fentes pour CI,



Download this report in other languages from the Internet:

Arabic	العربية	www.TELE-satellite.com/TELE-satellite-1009/ara/AZBox.pdf
Indonesian	Indonesia	www.TELE-satellite.com/TELE-satellite-1009/bid/AZBox.pdf
Bulgarian	Български	www.TELE-satellite.com/TELE-satellite-1009/bul/AZBox.pdf
Czech	Česky	www.TELE-satellite.com/TELE-satellite-1009/ces/AZBox.pdf
German	Deutsch	www.TELE-satellite.com/TELE-satellite-1009/deu/AZBox.pdf
English	English	www.TELE-satellite.com/TELE-satellite-1009/eng/AZBox.pdf
Spanish	Español	www.TELE-satellite.com/TELE-satellite-1009/esp/AZBox.pdf
Farsi	فارسی	www.TELE-satellite.com/TELE-satellite-1009/far/AZBox.pdf
French	Français	www.TELE-satellite.com/TELE-satellite-1009/fra/AZBox.pdf
Hebrew	עברית	www.TELE-satellite.com/TELE-satellite-1009/heb/AZBox.pdf
Greek	Ελληνικά	www.TELE-satellite.com/TELE-satellite-1009/hel/AZBox.pdf
Croatian	Hrvatski	www.TELE-satellite.com/TELE-satellite-1009/hrv/AZBox.pdf
Italian	Italiano	www.TELE-satellite.com/TELE-satellite-1009/ita/AZBox.pdf
Hungarian	Magyar	www.TELE-satellite.com/TELE-satellite-1009/mag/AZBox.pdf
Mandarin	中文	www.TELE-satellite.com/TELE-satellite-1009/man/AZBox.pdf
Dutch	Nederlands	www.TELE-satellite.com/TELE-satellite-1009/ned/AZBox.pdf
Polish	Polski	www.TELE-satellite.com/TELE-satellite-1009/pol/AZBox.pdf
Portuguese	Português	www.TELE-satellite.com/TELE-satellite-1009/por/AZBox.pdf
Romanian	Română	www.TELE-satellite.com/TELE-satellite-1009/rom/AZBox.pdf
Russian	Русский	www.TELE-satellite.com/TELE-satellite-1009/rus/AZBox.pdf
Swedish	Svenska	www.TELE-satellite.com/TELE-satellite-1009/sve/AZBox.pdf
Turkish	Türkçe	www.TELE-satellite.com/TELE-satellite-1009/tur/AZBox.pdf

Available online starting from 30 July 2010

cependant, il y a un emplacement pour carte situé sur le côté du récepteur. Ce lecteur de carte n'a pas été activé durant notre test du récepteur; cette option a été laissée pour les futures versions du firmware Le récepteur est bien équipé: il est livré avec une entrée tuner DVB-S2 avec une boucle d'entrée-sortie, une interface HDMI, trois prises RCA pour YUV, une prise 0/12V, un RJ45 et un port USB 2.0, trois autres prises RCA pour CVBS et audio analogiques, une sortie audio digitale optique et un interrupteur d'alimentation principal.

Ces interfaces sont toutes localisées sur le panneau arrière. Ses spécifications techniques tels que le sys-

tème d'exploitation Linux, deux barrettes de mémoire DDR 128 MB (L'une pour le récepteur et l'autre pour l'affichage vidéo) et un processeur 300 MHz donnent une impression globale très positive. La télécommande fournie, est un peu petite de sorte que, par exemple, les boutons PVR sont tous proches les uns des autres et certains utilisateurs pourraient en avoir des difficultés avec eux. Sinon, la fabrication de la télécommande, en general, est très bonne, comme on le prévoyait de AZBox.

Puisque ce récepteur est plutôt nouveau, notre démodulateur pour le test n'a pas été livré avec un manuel de l'utilisateur, mais celui-ci sera disponible au moment du lan-

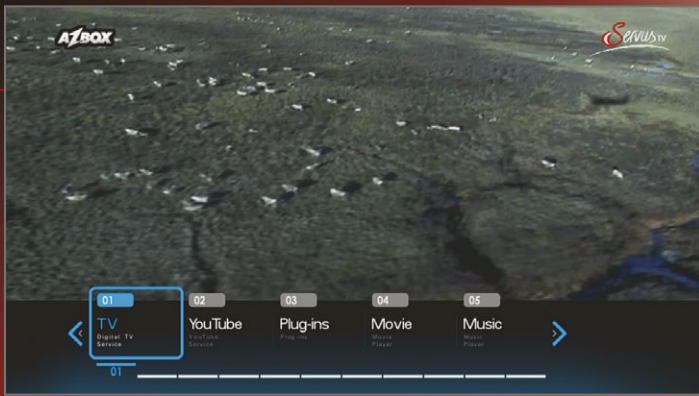
cement de la production. Dès que le box est allumé pour la première fois, le menu d'installation AZBox apparaît. Etant donné que ce récepteur peut capter non seulement les signaux DVB-S2, mais aussi être utilisé comme box IPTV pour l'accès à Internet, il n'est pas surprenant de trouver plusieurs paramètres différents. On commence par choisir la langue désirée et

faire le réglage de l'horloge à l'heure exacte.

En plus de l'Anglais, le Français et l'Allemand, le récepteur peut aussi être réglé en Portugais, Néerlandais, Tchèque, Russe, Espagnol, Polonais, Serbe, Hongrois, Grec, Bulgare, Slovaque et Turc. Vous pouvez sélectionner votre langue préférée, pour l'audio et les sous-titres; de qualité directement dans le menu paramètre. Comme on peut s'y attendre avec tous les récepteurs numériques qualité, l'horloge interne de l'AZBox peut se régler automatiquement via satellite.

Grâce à la connexion réseau et le lien qui en résulte à d'internet, le récepteur peut également obtenir le signal de l'horloge via l'Internet - ceci est une nouvelle fonctionnalité pour un récepteur satellite. Et, pendant que nous y sommes sur le sujet d'internet, continuons au sujet d'internet, afin de permettre une compatibilité du récepteur avec un réseau, il y a naturellement quelques paramètres supplémentaires qui doivent être pris en compte, même si cela signifie juste l'acquisition d'une adresse IP valide via DHCP. Si le réseau ne dispose pas d'un serveur DHCP intégré, donc l'adresse IP, le mask de sous-réseau, passerelle et le serveur DNS peuvent être





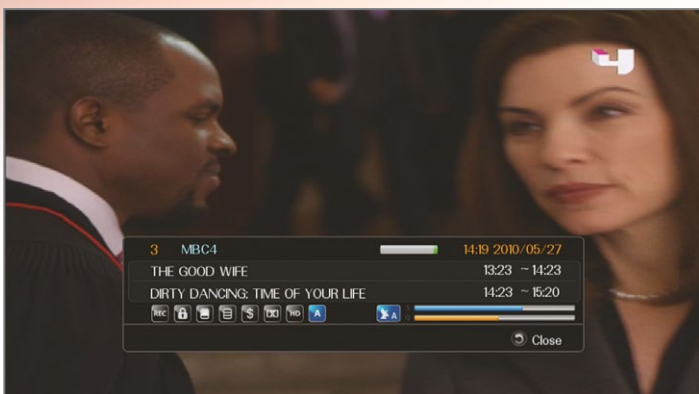
Menu principal



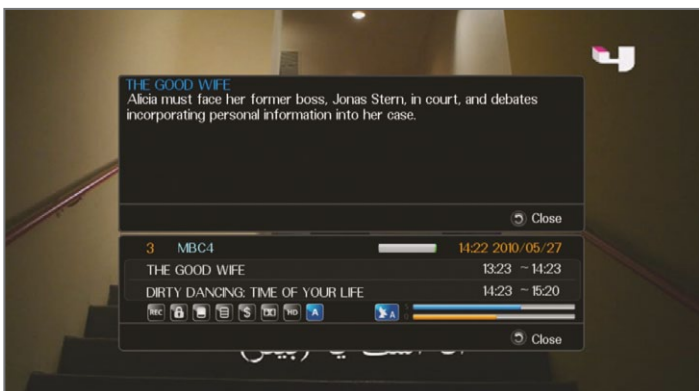
Balayage aveugle



Liste de chaînes



Bar d'info



Info bar extensible

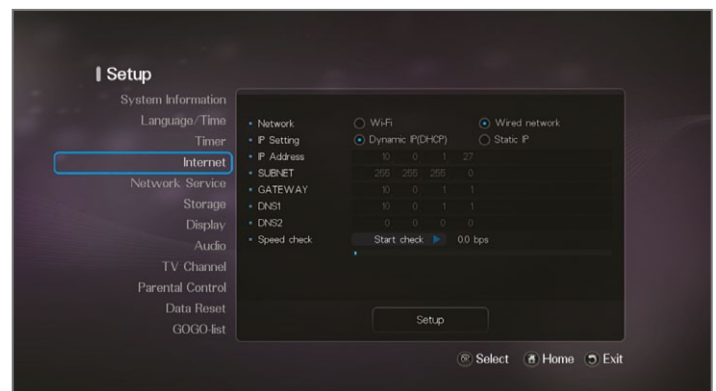
saisis manuellement.

L'OSD indique qu'une connexion réseau peut être réalisée non seulement avec la prise RJ45, mais aussi avec le WLAN. Malheureusement, nous n'avons pas pu activer l'option WLAN lors de nos tests et même les spécifications techniques ne montrent pas si le matériel nécessaire était disponible également. Puisque la réception de IPTV nécessite une connexion Internet à haut débit, le fabricant inclus Speedtest dans l'AZBox afin que vous puissiez vérifier vous-même si votre connexion Internet est assez bonne pour IPTV et autres contenus multimédia. L'AZBox utilise tous les aspects d'une connexion réseau de sorte que, par exemple, un serveur FTP ainsi qu'un serveur de fichiers et un serveur Telnet sont disponibles; Ils peuvent être activés et configurés selon les besoins dans le menu Configuration.

Le fabricant a pensé même à l'utilisation d'un service de DNS dynamique afin que le récepteur puisse être consulté n'importe où dans le monde non pas seulement par le biais d'une adresse IP, mais aussi grâce à un nom de domaine facile à retenir que vous pouvez configurer gratuitement à l'adresse www.dyndns.org. Plus de détails à ce sujet sont disponible sur l'édition du 06-07/2010 de TELE-satellite. Tout comme l'alimentation externe, le

fabricant a également opté pour un disque dur externe. Cela faisant, AZBox est resté fidèle à la notion de simplicité et surtout en laissant le choix du disque dur à l'utilisateur final. Pour s'assurer que le client ne sera pas obligé d'ouvrir d'abord le récepteur afin d'installer ou d'échanger un disque dur, le fabricant a conçu un couvercle au dessus du boîtier qui est fixé juste avec quelques vis, offrant un accès facile au disque dur.

Cela rend plus facile à qui-conque d'ajouter ou remplacer un disque dur. Grâce à une saisie correspondante dans le menu de configuration, le disque dur peut être mis en route et formaté dans l'AZBox. Grâce au tuner intégré du DVB-S2, l'AZBox est parfait pour la réception des contenus en haute définition. Naturellement, la sortie vidéo HDMI correspondante, doit être présente et peut être réglée pour 576i, 576p, 720p, 1080i et 1080p. Si votre téléviseur ne dispose pas d'une entrée HDMI, le signal vidéo peut également être alimenté via YUV, S-Video et CVBS. De plus, il existe plusieurs modes disponibles pour afficher un signal 4:3 sur un téléviseur 16:9. L'AZBox a une série de possibilités de réglages audio qui vous permettent d'avoir une compatibilité de ce récepteur avec tout système stéréo numérique. Par exemple, un signal Dolby Digital ou DTS peuvent être présentés en PCM ou



Paramétrage de réseau



RAW. Lors de nos tests nous avons été très satisfaits de la qualité de de l'AZBox.

Le contenu HD a été particulièrement impressionnant et grâce à la sortie 1080p, ce récepteur est également prêt pour le prochain bond technologique de la HD.

Le cœur de tout cela peut être affiché dans le sous-menu de l'installation de Chaîne TV dans lequel de nombreux réglages pour les deux DVB-S2 et l'IPTV peuvent être effectués. La liste de satellites préprogrammés comprend 173 satellites d'Europe, d'Asie et d'Amérique et notamment des données de transpondeurs, relativement à jour.

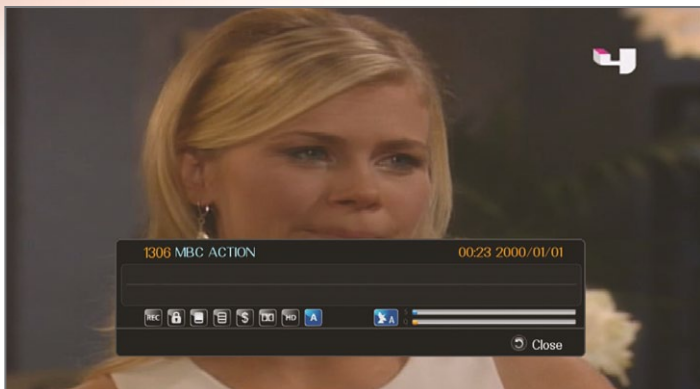
Pour chaque saisie individuelle, plusieurs paramètres tels que la LOF et 22 KHz peuvent être réglés. Le réglage de la LOF proprement dit, offre de nombreux choix de sorte que même des têtes (LNB) avec des fréquences d'oscillateurs inhabituels peuvent être utilisées. Grâce à la prise intégrée 0/12V, quelque chose qu'on ne trouve pas souvent sur les récepteurs modernes, ce démodulateur peut également être utilisé avec les systèmes plus anciens en bande C/Ku. Les protocoles DiSEqC 1.0 pour un maximum de quatre satellites, 1,1 pour un maximum de

16 satellites, ainsi que 1.2 et 1.3 (USALS) pour les antennes motorisées sont également disponibles. Pour remplir la mémoire interne de canaux, l'AZBox offre non seulement une recherche automatique de chaînes pour un ou plusieurs satellites, mais aussi une recherche manuelle de transpondeurs et, si souhaité, il ya même la saisie manuelle des PID pour les amateurs (DXer). Enfin et surtout, il existe aussi une option Blind Scan (recherche aveugle) qui vous permet d'entrer une fréquence de début et de fin ainsi qu'un pas de fréquence désiré et la polarisation. Naturellement, les données de satellite et du transpondeur peuvent être ajoutés, édités ou, encore, supprimés.

Aussi pratique, compte tenu de l'absence d'une fente CI, est la possibilité de restreindre le balayage des canaux à TV, radio, cryptées ou libres. Une recherche automatique des chaînes de HOTBIRD a démontré que l'AZBox n'a pas manqué un coup ici, 1314 chaînes de télévision et 416 stations de radio ont été trouvées en un peu plus de six minutes. Un balayage aveugle du même satellite a nécessité un peu plus de temps pour terminer, mais a permis de trouver 1416 chaînes de télévision et 431 stations de radio en 13



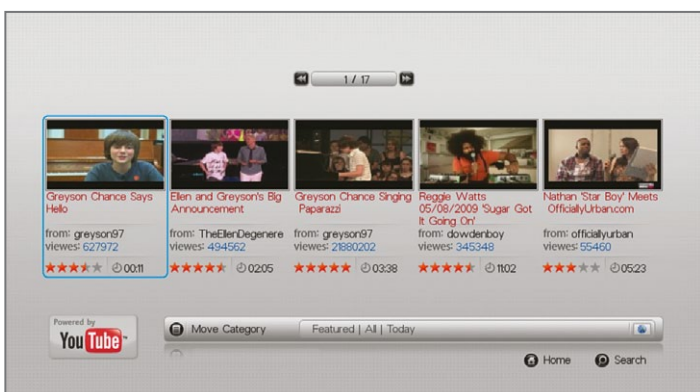
Liste des canaux avec les chaînes DVB-S2 et IPTV à la fois |



Info bar de la chaîne IPTV |



Navigateur Internet |



Lecteur YouTube |



Réception de SCPC „Videolina“ avec un SR de 1.824 Ms / s |

minutes à peu près et de les stocker dans la mémoire interne du récepteur. La réception SCPC a été toute aussi impressionnante, l'AZ-Box a été en mesure de traiter un signal de 1,824 MS / s sur EUTELSAT W7 à 36°Est, sans aucune difficulté. Des essais complémentaires avec des signaux plus faibles ont encore démontré les capacités du tuner du récepteur. Outre la réception TV et radio par satellite, l'AZ-Box peut également gérer la réception IPTV. Nous avons connecté le récepteur à notre réseau de huit canaux internes et après avoir saisi les paramètres nécessaires (Adresse IP et ports), nous étions en mesure de stocker toutes les chaînes disponibles individuellement dans la liste des canaux.

Le temps nécessaire pour basculer entre les chaînes est bon pour ne rien dire sur la qualité d'image exceptionnelle! Pour les chaînes IP, l'utilisateur peut saisir l'adresse IP ainsi que le port et le type de flux de la chaîne IPTV désirée dans le AZBox. Vous pouvez aussi choisir si le récepteur doit automatiquement passer en mode DVB-S2 ou non quand il est allumé. Pour compléter le tout, le menu de configuration est également doté d'une fonctionnalité de

contrôle d'accès qui peut limiter l'accès aux différentes sections spécifiques du menu ou des canaux. Bien sûr, la connexion Internet n'est pas uniquement utilisée pour la liste de chaînes; elle peut être également utilisée pour télécharger les nouveaux logiciels directement vers le récepteur. Et cela ne garantit pas seulement que le récepteur lui-même peut être mis à jour avec les derniers logiciels, mais cela réduit la possibilité d'installer des logiciels non conformes, ce qui peut rendre le récepteur inutilisable. Une fois que tous les paramètres ont été configurés, vous pouvez quitter le menu d'installation et l'AZBox bascule alors au menu principal. Ses onze sous-menus comprennent TV, YouTube, Plugins, Films, Musique, Photos, Gestion de données, FTP, flux RSS, navigateur et les réglages. Si vous choisissez TV, l'AZ-Box passe en mode DVB-S2 et active le tuner intégré. Une barre d'informations fournit des renseignements détaillés sur les programmes actuels et à venir ainsi que l'affichage des données spécifiques à une chaîne tel que le cryptage, le télétexte, les sous-titres, HD, etc

Tout comme la plupart des autres récepteurs numé-

riques, une double pression sur le bouton Info fournit un additif d'information sur le programme de la chaîne en cours, alors qu'une pression sur le bouton EPG active le guide de programmation électronique.

Il peut indiquer soit les informations d'au moins sept chaînes, soit les informations détaillées d'une seule chaîne. Puisque nous manipulons un récepteur PVR, le réglage de programmation peut être, naturellement effectué directement à partir de l'EPG; Même le support d'enregistrement souhaité (Disque dur interne ou externe USB) peuvent être choisis ici. Une pression sur le bouton OK affiche la liste des chaînes allant jusqu'à 16 chaînes en même temps sur une seule page. C'est vraiment un plaisir d'avoir une longue liste de chaînes. La liste peut être triée par ordre alphabétique, par fréquence, par satellite, par genre, par fournisseur, par pays ou par CAS / FTA. Les chaînes les plus regardées peuvent être déplacées dans une des listes de Favoris. D'autres actions telles que supprimer ou renommer des chaînes sont également disponibles dans ce menu.

Vu que l'AZBox peut afficher instantanément les données EPG (Si disponible) d'une chaînes mémorisé, Il est facile de trouver un bon film à regarder pour la soirée parmi les centaines de programmes de télévision qui sont disponibles. Pour la fonctionnalité de YouTube, le fabricant a inclus un lecteur entièrement fonctionnel pour ce portail vidéo avec de nombreuses possibilités de réglages. Cela entraîne non seulement l'activation de contenu de YouTube spécifique à une région mais vous pouvez également sélectionner les catégories, les feeds et de délimiter des dates dans le temps. Et n'oublions pas qu'il y a aussi une fonction de recherche.

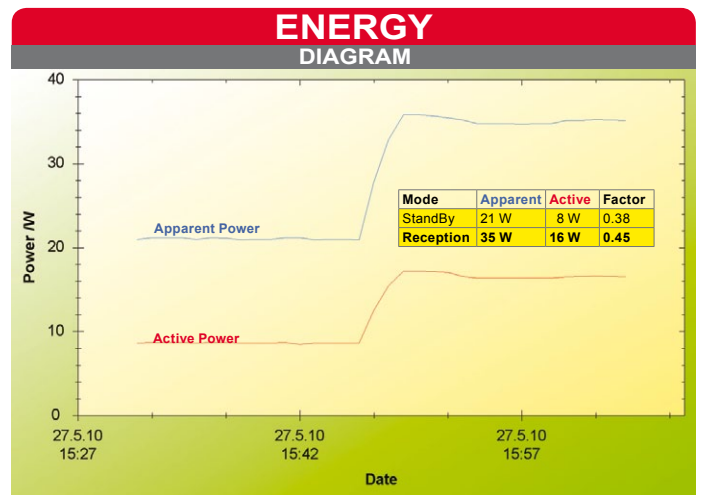
L'AZBox possède sa propre interface de plug-in qui permet aux développeurs infatigables du monde entier de développer les capacités du récepteur. Une particularité intéressante est la possibilité de télécharger directement des plug-ins via Internet par le biais de cette interface. L'utilisateur final n'a plus besoin de passer Internet pour des améliorations appropriées; il peut choisir les plug-ins correspondants directement avec la



télécommande et les charger dans la mémoire du récepteur avec une simple touche. Grâce à l'amélioration en continu des débits de transferts de données Internet, c'est devenu une pratique habituelle pour télécharger non seulement des photos et de la musique d'Internet, mais aussi les vidéos. Pas mal du tout, mais ceux qui veulent et préfèrent voir le contenu sur un ordinateur?

C'est là que l'AZBox entre en jeu; Grâce à l'interface USB 2.0, un disque dur externe ou une clé USB peuvent être utilisés pour stocker du contenu vidéo. Le récepteur est en fait très agréable à utiliser et accepte presque tous les formats vidéo populaires tels que XVID en SD et HD, DivX, MPEG1, MPEG2, MPEG4.2, WMV9 et H.264 en différentes versions. L'AZBox peut également remplacer votre collection de CD; On peut écouter de la musique avec plusieurs formats, y compris MP1, 2 et 3, ainsi que AAC, M4A, WAV, WMA, OGG et Flacc. Le récepteur peut également gérer un certain nombre de fonctionnalités MP3 connexes telles que l'affichage du titre. Pour être honnête, nous ne nous attendons pas à autant de

choses différentes de l'AZ-Box. Pour couronner le tout, ce media center permet également d'afficher des images en format JPEG, BMP et GIF. Il est également livré avec un gestionnaire de fichiers et a la capacité de recevoir des flux RSS. Le chemin de flux des News RSS à un navigateur Web n'est pas loin du tout; Le fabricant a du réfléchir à cela également et a inclus un navigateur Internet entièrement fonctionnel dans l'AZ-Box Ultra HD. Évidemment, il ne peut pas remplacer un navigateur PC classique en raison de l'absence d'une souris, mais Si vous avez une pause et vous voulez regarder rapidement les prévisions météorologiques des prochains jours, ceci est parfait pour cela. L'AZBox est un petit récepteur à multiples facettes qui convient parfaitement dans le salon. Il est parfait pour ceux qui n'exigent pas les options d'un double tuner, mais aiment l'idée d'un accès à Internet et la possibilité de voyager dans le monde de l'IPTV. Le firmware du récepteur ne nous a posé aucun problème lors de nos tests; Nous n'avons rencontré aucun erreur logiciel ou tout autres problèmes



Première tranche de 15 minutes: en veille
Deuxième tranche de 15 minutes : processus de démarrage du récepteur suivi par le fonctionnement active avec commutation de canaux, pour l'enregistrement, de lecture, etc

Opinion d'expert

- + Une intégration complète d'internet notamment l'IPTV.
Puissante fonction du balayage aveugle.
Interface flexible de Disque Dur
Accumulation de chaleur interne minimale grâce à une alimentation extérieure
- Utilisation du navigateur Internet quelque peu lourde.



TECHNICAL DATA	
Manufacturer	Opensat, Edificio OPENSAT, Lagoa C.P 4950-283 Mazedo, MNÇ Portugal
Fax	+351 251 652 966
E-Mail	info@AZBox.com
Model	AZBox Ultra HD
Function	Digital HDTV DVB-S/2 and IPTV receiver with various Multimedia & Internet Features
Channel Memory	15000
Symbolrate	2-45 Ms/sec.
SCPC Compatible	yes
DiSEqC	1.0 / 1.1 / 1.2 / 1.3
USALS	yes
HDMI Output	yes
Scart Connector	no
Audio/Video Outputs	6x RCA
Component Video Output	yes
S-Video Output	yes
UHF Modulator	no
0/12 Volt Connector	yes
Digital Audio Output	yes
EPG	yes
C/Ku-Band compatible	yes
PVR-Function	yes
USB 2.0 Connector	yes
Ethernet	yes
E-SATA	no