

Majalah Satelit Terbesar di Dunia

GRATIS  
**SatcoDX**  
Software  
Download

TELE

# SATELIT

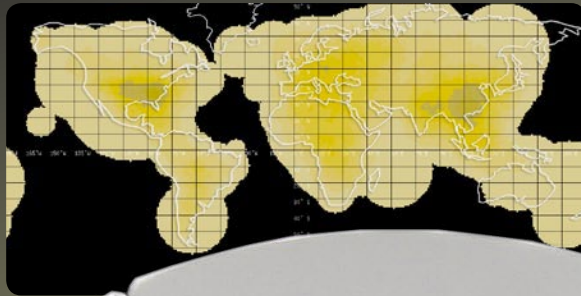
INTERNASIONAL

2006 Tahun ke-26 No 193

07-08

Rp 30.000,-

Percobaan  
dengan  
Parabola  
180cm



Dua Penerima  
dalam satu  
Receiver



# Mencari C-Band di Eropa

*HDTV Generasi Mendatang*



Receiver Pertama untuk  
**HDTV Standar BARU**

BID



## TF6000PVR Digital W-LAN PVR



### TF6000PVR Digital W-LAN PVR

W-LAN  
Twin tuners with Dual decoding (PIP)  
2 Common Interfaces for CONAX, CRYPTOWORKS,  
IRDETO, NAGRAVISION, SECA & VIACCESS  
USB 2.0 and MP3 decoding  
VFD Display and RTC(Real-Time-Clock)

## Wireless Intelligence

Have you ever been bothered to move your PVR or PC to download your data?  
Have you ever missed your favorite sports because of your night work?  
Have you ever gone out without setting a timer recording for your favorite program?

### Goes without Wire!

Whenever, Wherever you can reach and enjoy your PVR without worry of connection.  
TOPFIELD Wireless Technology makes everything possible.



ANGA Cable 2006, 30 May ~ 2 June 2006  
Cologne, Germany  
Hall No. : 10,2, Booth No. : D18



■■■■■■■■■■

MAIN SYSTEM 5

STANDBY

CHANNEL

VOLUME

# Eksklusif untuk Pembaca TELE-satelit "Dunia Satelit" SatcoDX

Peranti Lunak "Dunia Satelit" SatcoDX mengandung data teknis dari setiap satelit seluruh dunia

## Kode Aktivasi SatcoDX

Kode Aktivasi Peranti Lunak SatcoDX Versi 3.10:  
**A8GE6AEG9EAD18911G882D672118EGF9**  
Berlaku hingga penerbitan majalah TELE-satelit edisi yang akan datang

Unduh Peranti Lunak SatcoDX di sini:  
**www.TELE-satellite.com/cd/0608/bid**

**Petunjuk Tahap demi Tahap untuk Menjalankan Peranti Lunak SatcoDX di Komputer Anda:**

1. Unduh peranti lunak SatcoDX Versi 3.10 dari alamat URL di atas.  
Catatan: jika Anda telah mempunyai Versi 3.10, Anda tidak perlu melakukannya lagi.



Periksa versi yang sudah ter-install dengan mengklik tombol

Bantuan (HELP), kemudian Tentang (ABOUT). Baris ketiga menunjukkan versi yang ter-install di komputer Anda.

2. Masukkan Kode Aktivasi dengan menekan Lisensi (LICENSE) dan kemudian Pendaftaran (REGISTRATION). Setelah memasukkan Kode Aktivasi tekan Validasi Kunci (VALIDATE KEY) dan Keluar (EXIT). Sekarang Anda siap untuk

mengunduh data transponder satelit terbaru kapan saja Anda inginkan, komputer Anda harus sudah terhubung ke internet dan mengizinkan akses FTP.



**Catatan:** Peranti lunak SatcoDX juga dapat dijalankan tanpa Kode Aktivasi, atau Kode Aktivasi yang sudah kadaluarsa. Tetapi, data satelit yang ditampilkan adalah yang terakhir kali Anda lakukan pembaruan, atau dari saat kompilasi peranti lunak asli. Secara default, setiap peranti lunak SatcoDX mengandung data satelit terbaru mungkin pada saat dikompilasi.

TELE **SATELIT**  
INTERNASIONAL

**Alamat Redaksi:**

TELE-satelit Internasional  
PO Box 1234  
85766 Munich-Ufg  
JERMAN / UNI EROPA

**Pimpinan Editor:**

Alexander Wiese  
alex@TELE-satellite.com

**Diterbitkan Oleh:**

TELE-satellite Medien GmbH  
85774 Unterföhring  
JERMAN / UNI EROPA

**Desain Grafis**

TELE-satellite Hungary Kft  
Nemeti Barna Attila  
HONGARIA / UNI EROPA

**Percetakan**

Litografia Rosés  
08850 Gavá - Barcelona  
SPANYOL / UNI EROPA

**Penterjemah**

Vincent Witjhun

**Iklan Internasional**

TELE-satellite Medien GmbH  
Alexander Wiese  
alex@TELE-satellite.com

**Copyright**

© 2006 by TELE-satellite

ISSN 1861-535X

www.TELE-satellite.com/bid

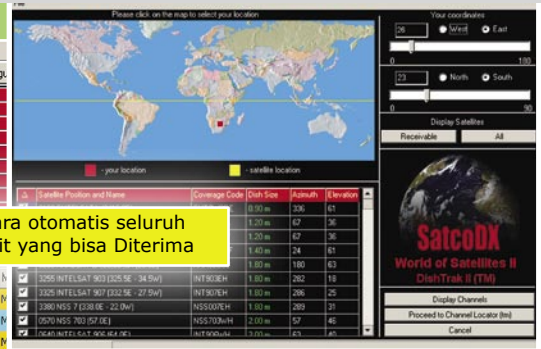


Anggota Distripress

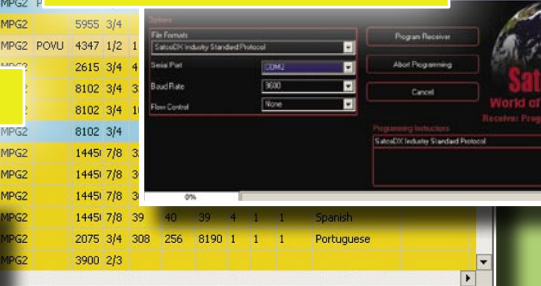
Daftar Saluran Lengkap dari setiap satelit dengan seluruh Data Teknis



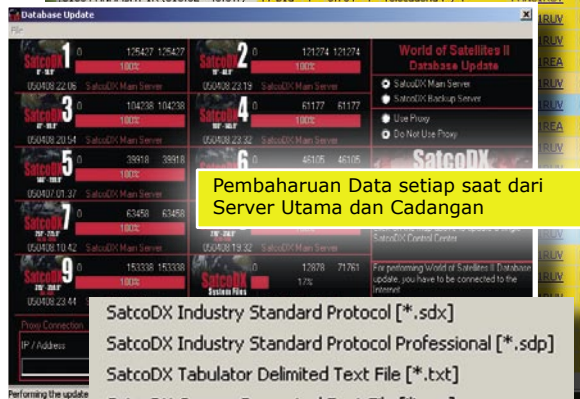
Menampilkan secara otomatis seluruh Saluran dari Satelit yang bisa Diterima



Pemrograman Otomatis Receiver yang Kompatibel SatcoDX



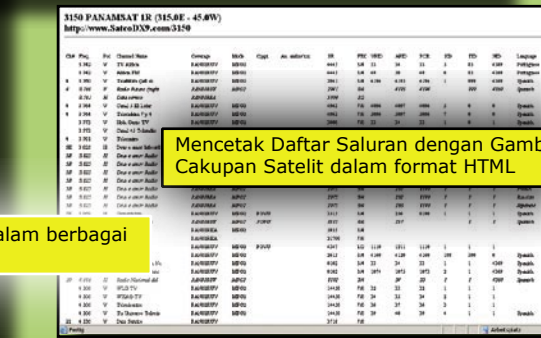
Pembaharuan Data setiap saat dari Server Utama dan Cadangan



- SatcoDX Industry Standard Protocol [\* .sdx]
- SatcoDX Industry Standard Protocol Professional [\* .sdp]
- SatcoDX Tabulator Delimited Text File [\* .txt]
- SatcoDX Comma Separated Text File [\* .csv]
- HTML (SatcoDX Style) [\* .htm]
- HTML List (With Coverage Images) [\* .html]
- HTML List (Without Coverage Images) [\* .html]
- DVB '98 Settings Editor Text File [\* .txt]
- DVB2000 Binary File [\* .dwb]
- Neutrino XML files [\* .xml]
- Microsoft Excel File [\* .xls]
- Report [\* .rpt]
- Tagged Text File [\* .txt]
- Newsmail [\* .txt]
- SkyStar INI files [\* .ini]

Menyimpan Data Daftar dalam berbagai format yang bermanfaat

Mencetak Daftar Saluran dengan Gambar Cakupan Satelit dalam format HTML



Clear function  
Clear design  
Clear thing

There is nothing  
which is not leaving  
room for improvement!

Eycos is a young company from Korea, the country which developed Satellite Technology to the max. Young in this particular case does not mean inexperienced. Far from it! Our highly qualified engineers and employees are bringing all their knowledge in being reflected in the exciting product line-up. We have payed no less attention to the design than we did to the technological "inner-life". Multimedia Consoles like the satellite receiver are accompanying our daily life. Not mentioning the remote control which is in use several times per day. Make yourself at home and enjoy the timeless and elegant design of our new "2005" product line-up. Eycos devices will be only available at reliable and selected distributors. This guarantees professional support and skilled service.

# ...clear, eycos!

**DISTRIBUTOR  
WANTED**



# Thank You, ARION!

I'm not influenced by their time schedule any more.

7 pm: My favorite soccer team's derby match  
8 pm: At last home  
but I'm not impatient thanks to ARION PVR's playback function.



## AF-9300PVR (DVB-S) AW-9300PVR(DVB-S+T) / AT-9300PVR(DVB-T)

- Twin Tuners for PIP
- Bright & Clear VFD(Vacuum Fluorescent Display)
- Watch 2 Live Streams, or 1 Channel Playback & 1 Channel Live Stream
- Multi-Channel(Max.4 channels) Recording with 1 Channel Playback
- More Friendly 3D Animated GUI
- USB 2.0 for File Transfer to PC

**ARION**  
TECHNOLOGY

Advanced Standard for PVR, ARION  
[www.arion.co.kr/global](http://www.arion.co.kr/global)



**DAFTAR ISI**

**ARION AF 9400 PV2R**  
Receiver Satelit  
Digital FTA + 2 CI  
Dua tuner dan PVR. .... 10

**HUMAX PR-HD1000**  
Receiver Satelit untuk  
DVB-S dan DVB-S2 ..... 14

**STAR SAT SR-X1400D**  
Receiver Satelit  
Digital FTA ..... 18

**TECHNISAT DIGIT MF4-S CC**  
Receiver Satelit untuk  
DVB-S dengan 1 CI dan  
1 smartcard..... 19

**VANTAGE VT-X121SCI**  
Receiver Satelit Digital  
dengan 2 CI  
dan 2 Conax ..... 22

**PANSAT 6000HXC**  
Receiver Digital dengan  
Dua Tuner, PVR, rongga CI,  
Smart Search ..... 26

**BEETEL SD98**  
Receiver Satelit  
Digital FTA ..... 30

**MAX COMMUNICATIONS**  
Switch DISEqC 2.0 ..... 31

# Pembaca yang budiman



Bagi saya, penemuan terbesar dalam sejarah TV adalah kendali jarak jauh; tanpa kehadirannya maka tidak akan ada perpindahan saluran! Saya berpindah-pindah saluran hingga menemukan yang menarik. Bagi saya, adalah sudah cukup jika kendali jarak jauh itu hanya memiliki dua tombol: tombol "atas" dan tombol "Saluran 1" sehingga saya dengan mudah dapat memulai dari awal lagi. Mengapa saya membicarakan tentang ini? Saya berpikir tentang seberapa baik perpindahan saluran ketika saluran TV disiarkan dengan metode yang berbeda, misalnya sebagai Internet ADSL-2 berkecepatan tinggi. Metode ini semestinya juga harus dapat menangani HDTV. Sungguh hebat. Sekarang bagaimana saya mesti mengintegrasikan seluruh saluran baru ini dalam pengalaman penjelajahan saluran saya? Pernahkah Anda mencoba perpindahan saluran di antara stasiun radio Internet? Memerlukan waktu agak lama bagi peranti lunak untuk terkunci pada saluran baru. Penjelajahan saluran tidak bisa dimainkan di sini.

Jika penjelajahan saluran memerlukan waktu seperti pada HDTV Internet seperti yang terjadi pada radio internet, maka kita secara yakin bisa mengatakan bahwa hal ini tidak akan menghasilkan apa-apa. Tidak hanya itu, namun selama teknologi baru ini hanya menawarkan sedikit saluran, secara otomatis saya akan tetap pada saluran satelit di mana saya bisa leluasa melakukan penjelajahan ribuan saluran.

Protokol DiSEqC merupakan teknologi yang fantastik, yang secara nyata

memberikan kemampuan menjelajahi ribuan saluran. Jika Anda mempunyai antena multi-fokus dan terhubung ke receiver dengan dua tuner, fitur yang dapat Anda temui pada receiver high-end, Anda mempunyai kemampuan untuk menjelajahi delapan satelit yang berbeda. Arahkan antena ini dengan kombinasi yang tepat pada satelit Eropa dan Anda tidak akan mengalami masalah dalam mengakses hingga 2000 saluran TV. Suatu surga bagi penjelajahan saluran.

Saya melihat terminologi baru seperti Triple Play (TV, telpon, dan internet pada satu kabel) dengan beberapa hiburan. Teknologi ini secara teori sanggup melakukan, namun tidak dipertimbangkan apa yang akan didapatkan oleh pengguna. Menurut pendapat saya, masa depan bagi penerimaan TV dan radio adalah akan tetap pada teknologi satelit.

Salam,  
**Alexander Wiese**

NB:

Radio favorit saya bulan ini adalah: Radio Nova, sebuah stasiun dari Bulgaria yang memancarkan musik Lounge, sepanjang hari, kecuali pada akhir pekan, ketika mereka menyiarkan acara menarik dari Amerika dengan DJ Roger Sanchez. Dapat ditemukan di THOR 1° BB, 12.169 H 28000.



**Saluran Satelit Baru SatcoDX** ..... 27

**Penerimaan Satelit:**  
Toroidal Reflektor Ganda Vs Piringan bermotor  
- Kompetisi Besar ..... 34

Penerimaan C-band dengan parabola 1,8m di Eropa  
- apakah mungkin? ..... 38

**TSI Team:** pertanyaan Anda, jawaban kami..... 42

**Penerimaan Satelit:**  
Perkembangan Penerimaan Satelit di Iran ..... 46

**IKLAN**

**ARION** ..... 5  
**DOEBIS** ..... 8,9  
**DVB SHOP** ..... 45  
**EDON** ..... 29  
**EEBC** ..... 36  
**EMP** ..... 17  
**EYCOS** ..... 4  
**FORTECSTAR** ..... 48  
**GOLDEN INTERSTAR** ..... 13  
**HORIZON** ..... 49

**IBC 2006** ..... 24  
**IFA 2006** ..... 23  
**JAEGER/WEISS** ..... 20  
**KATHREIN** ..... 47  
**MAX COMMUNICATION** ..... 21  
**MOTECK** ..... 25  
**OPENTECH** ..... 52  
**PANSAT** ..... 44  
**PROMAX** ..... 16  
**SADOUN** ..... 37

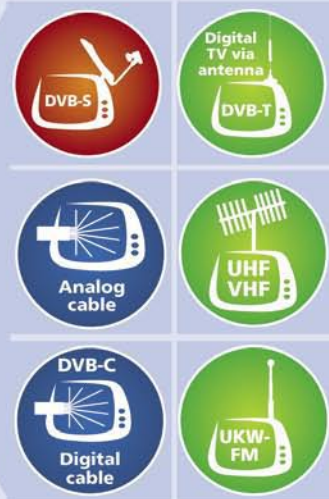
**SATKRAK 2006** ..... 41  
**SMARTWI** ..... 25  
**SPAUN** ..... 43  
**STAB** ..... 51  
**STARSAT** ..... 12  
**TECHNISAT** ..... 7  
**TELE-satellite CITY** ..... 40  
**TOPFIELD** ..... 2  
**VANTAGE** ..... 17  
**VANTAGE** ..... 41

# WORLD'S FIRST!

## TechniSat **HD-Vision 32**

### World novelty!

The first HDready LCD-TV with an integrated multi-function tuner as a standard feature for all digital and analogue transmission modes (satellite, terrestrial, cable)! Possibility of mixing the programme positions of analogue and digital programmes!



Multi-function tuner

### Discover the new all-rounder of the digital quality TV.

The new HD-Vision 32 with 81 cm visible LCD image is HDready and disposes of an integrated multi-function tuner for all digital and analogue transmission modes by means of which it is even possible to mix the programme positions of analogue and digital programmes. For pay TV and pay radio it has a Common Interface and a Smartcard reader. A multitude of connection options such as 2x HDMI and USB 2.0 as well as free-of-charge value-added services, for example the consumer-friendly EPG "SiehFern INFO", AutoInstall, the ISIPRO programme-list manager and the automatic software update turn the HD-Vision 32 into a real all-rounder.



### TechniSat **MultyMedia TS 1**



### TechniSat **DIGIT HD S1**



Visit us at **ANGA**  
hall 10.2 / D 13

Please do not  
hesitate to  
contact us!

**TechniSat**  
DIGITAL  
**DAS ORIGINAL**

TechniSat Data Services S.A.  
Mediacenter Betzdorf  
11, rue Pierre Werner  
L-6832 Betzdorf/Luxembourg  
www.technisat.com

Mail to: international@technisat.com  
Fax: +352 710 707 959

**JAEGER**

**HUMAX**

**TOPFIELD**

**SMW**  
SWEDISH MICROWAVE AB

**SP2 SPAUN**

## NEW TECHNOLOGIES – NOW ON STOCK

### PLANVISION EV-8000S

#### HOME MULTIMEDIA CENTER

##### Features

- Linux Operating System
- Ethernet Card 100 Mbit (Networking with TCP/ P, Samba Server supported)
- USB 1.1 Host Controller (recognizes USB-Sticks, Digital Cameras, external USB-HDD etc.)
- IBM Power PC ("STB04500/Pallas")
- Recording 2 channels simultaneously while playback another from HDD
- One touch recording with capability of taking over the pre-stored time-shift buffer
- PIP (Picture-in-Picture)
- EPG Recording
- EPG Reservation
- EPG Caching
- EPG Textstring Search
- Renaming recorded files using all OSD languages
- Subchannel Support
- Up to 144 PB HDD's (= 144000000 GB)
- Easy Installation with capability of choosing pre-programming list
- PC User-Software (Channeleditor, Multimedia, S/W-Update)
- Picture Viewer, Slide Show



- Music Player
- API (Plugin) Interface
- Autobookmark (optional)
- Easy Creation of Favorite Lists during live operation
- Twin Tuner (with Loophrough)
- 2 CI + 1 Cardreader (optional)
- Alpha-Numeric VFD Display
- Truecolor OSD (16,7 Mio colors)
- Realtime Clock
- AC3 Dolby Digital Bitstream Output
- DISEQC 1.2 / USALS compatibel
- Switchable AV-Output (incl. RGB + YUV)
- Letterbox and Pan-and-Scan Mode
- Digital (DVB) Subtitle Support
- SATCO DX Data Import
- Games

### GLOBALTEQ GSR 6000 PVR

NEW



#### Personal Video Recorder

- Twin Tuner
- 10.000 Channels TV and Radio
- PIP (Picture in Picture) Full Picture
- Time Shift Recording
- Editing of recorded files
- MP3 Function
- 65536 Colors
- HDD-Option (up to 100 GB)
- Capable of Dual Recording
- Pre-Recording on EPG



#### Removable HDD with integrated high speed USB 2.0

All Globalteq products support blind scan tuning (FTA, CI, PVR)

### Measuring Instruments

#### MEGALOOK

NEW

MEGALOOK helps professional users to do exact adjustments and maintenance of satellite dishes and of cable TV and terrestrial networks.



- Input frequency: 2-900 MHz and 920-2150 MHz
- 4.5" B/W Monitor for PAL/NTSC
- Lots of memory positions for spectrum pictures
- RS232 for PC-connection
- Built in, rechargeable battery. Only 7.5kg complete with carrying case

### Inverto IDLP-40UNIQR

NEW



#### UniCable LNB, 40mm

Unicable solution for up to 4 receivers

Full LNB range INVERTO available from stock



### AK541 XT2BL

NEW



#### UniCable LNB, 40mm

Unicable solution for up to 4 receivers

Full LNB range MTI available from stock

### MAXIMUM

#### AMBQ-24

NEW



#### Monoblock-Quattro-Switch LNB 0,2 dB 4,3°

- Astra 23.5°E Satellite TV program
- Astra 19.2°E Satellite TV program
- Compact size
- Low Noise Figure
- High Quality Weather Protection
- Lower Power consumption

Full LNB range MAXIMUM available from stock

### HUMAX

#### F3 FOX CI



#### Digital Satellite Receiver with CI Slot

- Scrambled channel receivable with DVB CI.
- MPEG-1 Digital & Fully DVB Compliant.
- Max. 4000 channels receivable.
- Channel list mode
- 4 Favorite channel groups
- DiSeqC version 1.0, 1.2 USALS compliant



**Türkçe konuşan personele sahibiz !**

**Мы говорим и даём консультации на русском языке!**

**ALPS**

**CIBERTINI**

**PREMIERE**

**Inverto®**

**mw**

**Stab**

We are official **HUMAX** distributor

**HUMAX** PR-HD 1000 / PR-HD 1000 C / HD 2000

HDTV for satellite and cable reception



- Suitable for Premiere and Premiere HD
- MPEG4 / MPEG2 Technology
- opt. out for Dolby Surround Sound
- Nagravision embedded
- HDMI (with HDCP)
- 2 x CI Slots
- 2 x Scart

**NEW**

**HUMAX**

**DVB-C**  
PR FOX C



**DVB-T**  
F3 FOX T



**TOPFIELD**

TF 3000 T



TF 5000 PVR T



**TOPFIELD**

HighEnd digital Twin-HDD Receiver with alphanumeric Display

TF-5500 PVR



TF-5000 Masterpiece



- Saving up to 5000 Channels
- USB 2.0 / optical digital OUT
- Time Shift function
- 1x Conax embedded / 2 x CI Slots
- upgrade to 400 GB possible

**Multischalter / Multiswitches**  
**DiSEqC - Switches**

- SPAUN
- DURATRON
- JAEGER
- JOHANSSON



From 2 in/1 out  
up to 17 in/8 out



Full Range



**DIGISAT PRO ACCU**



Measuring instrument for dish-properties  
Check two LNBs at the same time  
With DiSEqC tester

Also available:

Digisat                      Sat Beeper  
Digisat+                     DiSEqC Checker  
Digisat Pro                   DiSEqC Tester

**LNBs**

- MTI
- BEST
- INVACOM
- ALPS
- INVERTO, etc.
- Single Universal
- Twin Universal
- Quattro Universal
- Quattro Switch Universal
- Doppel Quattro LNB
- Monoblock Single Universal
- Monoblock Twin Universal
- Monoblock Quattro Switch
- KU
- C Band
- Circular
- and many more



**Modules**



- KONAX
- IRDETO
- VIACCESS
- ASTON / SECA
- CRYPTOWORKS
- ALPHACRYPT / TWIN
- FULL X / PREMIERE



**Montage Accessoires**

Multifeederholder for 2, 3, or 4 LNB



**Wallmounts**

- 15 cm distance - Aluminium
- 25 cm distance - Aluminium
- 35 cm distance - Aluminium
- 45 cm distance - Aluminium
- 50 cm distance - Steel
- 35 cm distance - Steel



F-Connector - 7 mm

- F-Connector - 7 mm waterresistant
- F-Connector - 4 mm and more

**Remotesystems**

- AV-Linker - Videosender for remote control
- Remote Blaster
- Zapline 2 and more



**Dishes**

**CIBERTINI**

**IRTE**

**TRIAx**

**NEW emme esse**  
MULTIMEDIA SYSTEM



- 40 cm - White
- 70 cm - White, Back, Red
- 90 cm - White, Back, Red
- 100 cm - White, Back, Red
- 120 cm - White
- 130 cm - White, Back
- 160 cm - White

Big Dishes directly from our warehouse!  
KTI, ORBITRON, IRTE

- SDI 1,50 m
- SDI 1,80 m
- Mesh 3,10 m
- Mesh 3,70 m
- Irte 2,00 m
- Irte 2,40 m



**Motors**

**Aktuatoren/ Actuators**

- Mini Actuators - 6", 8", 10", 12"
- Regular Actuators - 12", 18", 24"
- Heavy Actuators - 24", 36"



**H-H Mounts**

- SG 99 - up to 1,00 m
- SG 107 - up to 1,10 m
- SG 2100 DiSEqC 1.2 - up to 1,00 m
- Stab HH100 DiSEqC 1.2 - up to 1,00 m
- Stab HH120 DiSEqC 1.2 - up to 1,20 m



- Koaxialcable**
- High Quality coax cable
- Minicable Coax
- Mini-Twincable Coax
- 17 dB plus controlline

More products and informations you`ll find on our website [www.doebis.de](http://www.doebis.de)

# ARION AF9400 PV2R

## PVR multi-ruangan dengan Dua Tuner

Dalam majalah **TELE-satelit Internasional** edisi terdahulu, kami menampilkan laporan pengujian model terakhir dari ARION, AF9400 PV2R. Segera setelah publikasi tersebut, versi terbaru muncul dan tiba di lab pengujian kami. Receiver ini tidak hanya

Beberapa kejutan menanti ketika kotak pembungkusnya dibuka. Pertama, tentu saja receivernya sendiri, kotak berwarna perak berukuran 37 x 27 x 6 cm dan tiga unit kendali jarak jauh, dua berbentuk sama dan sebuah lebih kecil dengan fungsi dasar termasuk perintah untuk PVR. Daftar perlengkapan terdiri dari satu set lengkap kabel koneksi (Scart, RCA-AV, loop-through untuk tuner kedua, USB) dan sebuah alat kecil yang menarik dengan antena cambuk kecil yang mirip „Sputnik“. Sputnik milik Arion ini tidak untuk terbang tetapi berfungsi sebagai penerima RF untuk kendali jarak jauh kedua yang beroperasi dengan sinyal frekuensi radio, karena receiver dirancang untuk penggunaan di ruangan berbeda, di luar jangkauan receiver.

ARION AF9400 PV2R mempunyai panel depan yang menawan, terbelah menjadi dua bagian oleh garis berwarna perak. Sisi atas menutupi tampilan VFD (vacuum fluorescent display) yang jika receiver dinyalakan akan menampilkan, bergantung pada mode yang aktif, petunjuk waktu pada saat standby, nama saluran dalam teks ketika menonton siaran, atau item menu dalam mode pemrograman.

Bagian sisi bawah adalah sebuah pintu lipat, ketika dibuka, tampak dua rongga CI, satu set tujuh tombol di bagian kanan untuk pemindahan saluran

atas/bawah dan operasi menu, dan sebuah tombol besar untuk standby/on. Garis pemisah di bagian tengah terdapat dua LED pintar pada kedua pinggirnya. Dalam kondisi standby, keduanya berwarna merah. Ketika receiver dinyalakan, berubah menjadi hijau selama operasi. Setiap perintah dikirim oleh kendali jarak jauh, memberikan tanggapan dengan kedipan berwarna jingga.

Panel belakang pada ARION 9400 PV2R dikemas dengan berbagai konektor seperti yang ada pada kebanyakan receiver modern. Selain itu, Anda akan melihat satu set tiga RCA A/V untuk dihubungkan ke TV kedua di ruangan berbeda baik menggunakan kabel yang relatif panjang atau mungkin dengan

memiliki hard disk terpasang dan dua tuner tetapi juga terdapat keluaran terpisah untuk TV kedua! Fitur yang cukup menarik: dengan adanya dua tuner, dua monitor dapat menampilkan dua sinyal yang berbeda.

menggunakan pemancar A/V. Sebuah colokan earphone melayani koneksi ke „Sputnik“. Terdapat juga switch catu daya utama.

tombol-tombol ini, sebagian besar mempunyai fungsi kedua (shift), berukuran kecil dan sulit untuk membedakan dengan cepat seluruh fungsi-fungsi khususnya.

ARION AF 9400 PV2R dapat digunakan dengan berbagai jenis antena, dari berbagai variasi dari LNB tunggal (dengan loop ke tuner kedua), atau piringan bermotor (DiSEqC 1.2 atau USALS), hingga



Dua kendali jarak jauh berukuran besar terlihat serupa, kecuali tanda yang tercetak di bawahnya: 1 atau 2. Nomor 1 adalah kendali jarak jauh yang digunakan di ruang tempat receiver berada, sedangkan nomor 2 adalah kendali dengan frekuensi radio untuk ruangan kedua. Sinyalnya diterima oleh „Sputnik“ dan memerintahkan receiver sama seperti nomor 1 – atau dengan cara yang hampir sama karena pengguna dapat membatasi sebagian fungsi pada nomor 2 dalam hal pengaturan menu.

Kendali jarak jauh ini mempunyai rancangan yang sangat trendi; bentuk panjang, berwarna hitam mengkilap, dan tombol-tombol berwarna krom. Kami menyesalkan bahwa

ke konfigurasi yang menyediakan pilihan perekaman/menonton secara simultan menggunakan dua LNB terpisah. Hal ini tentu saja memerlukan dua kabel yang dipasang menuju ruang TV Anda. Setelah Anda menentukan pilihan antena yang akan digunakan untuk receiver ini, Anda bisa memasuki menu pengaturan dasar. Dalam pengujian, kami memilih alternatif dua-LNB.

### Penggunaan Sehari-hari

Lama waktu pemindaian saluran sangat cepat dan daftar segera dipenuhi dengan banyak saluran. Daftar transponder dan satelit masih belum begitu terkini, namun dapat dilakukan penambahan satelit baru.





Kombinasi dua tuner dan hard disk membuat ARION AF 9400 PV2R jadi spesial, karena pada pengaturan antena yang kami pilih untuk pengujian, kami dapat merekam hingga 4 saluran pada 2 transponder yang berbeda. Apa yang unik adalah, kemampuan untuk menonton saluran yang tersedia pada dua TV yang terletak di dua ruangan berbeda! Yang terpenting lagi, masing-masing pemirsa dapat merubah saluran, memrogram perekaman atau menonton siaran yang sudah direkam.

Apakah kami juga menyatakan bahwa ini juga berfungsi untuk saluran yang diacak? Ya, satu CAM dapat menyediakan dua saluran berbeda ke dua ruangan, jika dipancarkan oleh transponder yang sama, dan bahwa CAM tersebut mendukung fungsi ini. Hanya perlu memilih yang sesuai CAM #1 atau #2.

Sebenarnya, AF9400 PV2R memberikan pilihan bahwa dua ruangan dapat beraksi secara terpisah (yang disebut master-master), atau ruangan kedua mempunyai fungsi terbatas (pilihan ini disebut master-slave).

Fitur terakhir akan sangat berguna jika TV kedua berada di kamar anak-anak. Pengguna utama (=master) dapat menutup saluran tertentu agar tidak dapat diakses oleh TV kedua (=slave).

Anda juga dapat memantau apa yang sedang ditonton oleh pengguna kedua. Sebuah tampilan di layar TV dengan nomor 1 atau 2 menginformasikan saluran yang sedang ditonton. Pengguna dapat dengan mudah berpindah pada monitornya dari ruangan 1 atau ruangan 2. Jika diandaikan Anda berada di kamar orang tua (R1); ketika anak-anak Anda masuk ke kamar Anda, maka Anda dapat segera berpindah ke tayangan kartun atau acara favorit anak-anak dan menontonnya bersama-sama, daripada acara yang Anda tonton sebelumnya, seperti sepakbola atau lain-lain.

EPG diatur dengan sangat bagus. Fungsi PIP (picture-in-picture) juga tersedia dan Anda dapat memantau acara lain dan mengubahnya menjadi layar utama jika acara tersebut menarik. Lebih lanjut, receiver ini sanggup mendecode sistem EPG Mediahighway yang digunakan oleh beberapa penyedia layanan TV-berbayar.

Pabrikan menginformasikan bahwa mulai saat ini semua model akan dipasang dengan hard disk Samsung. Receiver yang kami uji terpasang hard disk 160 GB. Yang memberikan cukup ruang untuk perekaman dan tidak berisik. Hard disk dapat dimatikan secara total jika pengguna tidak mengaktifkan fungsi „time-shift“ pada PVR.

Receiver ini juga memberikan pilihan untuk meng-edit hasil rekaman, yaitu bagian tertentu, seperti jeda iklan, dapat dihapus. Dengan adanya antar-muka USB, Anda dapat memindahkan lagu-lagu MP3 favorit Anda dan dapat diputar melalui sistem audio yang terpasang ke receiver. Daftar seluruh lagu akan muncul di layar TV sehingga dapat Anda pilih, atau dapat diputar berulang-ulang (loop).

Buku petunjuk pemakaian dalam kualitas yang sangat memadai. Menjelaskan seara rinci, disertai dengan sejumlah foto dari seluruh fitur receiver ini dalam 78 (!) halaman, namun hanya tersedia dalam versi bahasa Inggris.

Keseluruhan hasil karya receiver ini mendapatkan kesan yang sangat bagus. Sebuah kalender, kalkulator dan tiga permainan melengkapi receiver ini.

## Kesimpulan Ahli



Dua rongga CI, semua jenis koneksi, hard disk, dua tuner dan dua keluaran TV terpisah, membuat receiver ini pilihan hiburan yang istimewa bagi setiap anggota keluarga, dan tetap dapat menyediakan beberapa kegembiraan bagi pengguna berpengalaman.



Navigasi EPG dan pemrograman rekaman memerlukan waktu untuk dipelajari. Kendali jarak jauh yang elegan dalam tampilan, tapi agak sulit digunakan karena tombolnya yang terlalu kecil.



Yanis Patalidis  
TELE-satellite  
Test Center  
France

## TECHNIC DATA

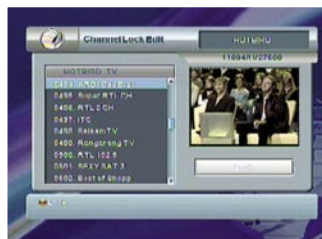
Manufacturer	ARION Technology Inc, ARION Bldg, 1042-1 Hogye-Dong, Dongan-Gu, Anyang-City, GyeongGi-Do, Korea 431-080
Tel	+82-31-361-3000
Fax	+82-31-361-3099
Email	info@arion.co.kr
Internet	www.arion.co.kr
Model	ARION AF 9400 PV2R
Function	Receiver Satelit Digital FTA + 2 CI, dua tuner dan PVR
Channel Memory	8000
Symbol Rate	2 -45 Ms/sec
DiSEqC	1.0 / 1.1 / 1.2 / 1.3
USALS	yes
0/12 Volt Output	yes
Digital Audio Output	S/PDIF (optical)
Scart Connectors	2
Video/Audio Output	2 x RCA (1 main + 1 secondary TV)
Colour System	PAL D/K, B/G, I
S-VHS Output	yes
Modulator	yes (for room 1 or 2)
SCPC Compatible	yes
EPG	yes + mediahighway
Teletext	OSD and VBI
Power Supply	90 -240 VAC 50/60 Hz
Power Consumption	50 W max.



EPG |



Kendali TV 2 |



Penguncian Saluran |



Kalkulator |



Perekaman |



Pengaturan Saluran |



# STAR SAT®

World of Satellite Receivers

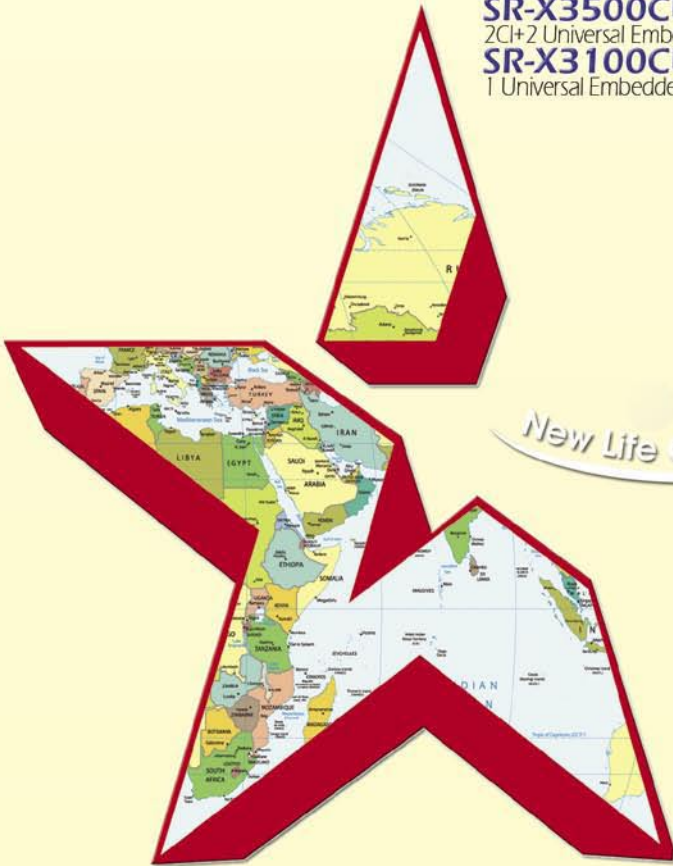


**SR-X3000PVR**  
Personal Video Recording



**SR-X3500CUCI**  
2CI+2 Universal Embedded  
**SR-X3100CU**  
1 Universal Embedded

**SR-X3200CU**  
2 Universal Embedded  
**SR-X650CI**  
Common Interface



**SR-X1400D**  
Free to Air

New Life On Digital



**SR-X50CU**  
1 Universal Embedded

**SR-X5D**  
Free to Air



**SR-X1800D**  
Free to Air



**SR-X2500CUCI**  
2CI + 1 Universal Embedded  
**SR-X530D**  
Free to Air

**SR-X2100CU**  
1 Universal Embedded



**SR-X1200D**  
Free to Air

A trusted full-fladged global brand

**STARSAT TRADING L.L.C.**  
P.O.Box: 42291, Dubai-U.A.E  
Tel: +971 4 2289293  
Fax: +971 4 2287765  
E-mail:starsat@eim.ae

[www.star-sat.com](http://www.star-sat.com)



# Interstar DVB-T/S 8300CI Premium

## Digitaler Terrestrischer- & Satelliten-Receiver

- / DVB, DVB-T und MPEG-2 kompatibel
- / 2 Common Interface slots
- / Dolby-Digital-Ausgang (optisch)
- / Multipicture-Funktion
- / Picture-in-Picture
- / 6.000 TV- und Radioprogramm-Speicherplätze



[WWW.GOLDEN-INTERSTAR.COM](http://WWW.GOLDEN-INTERSTAR.COM)

Golden Interstar GmbH

Stuttgarter Str. 36 · D-73635 Rudersberg  
 Telefon: +49 7183 305 94-0 · Telefax: +49 7183 305 94-20  
[www.golden-interstar.com](http://www.golden-interstar.com) · mail: [info@golden-interstar.com](mailto:info@golden-interstar.com)

Generaldistribution für Deutschland:



Multimedia Elektronik GmbH · Gewerbegebiet Hanacker · D-66636 Tholey  
 Telefon: +49 6853-9143-0 · Fax: +49 6853-30816  
[info@mme-gmbh.net](mailto:info@mme-gmbh.net) · [www.multimedia-elektronik.de](http://www.multimedia-elektronik.de)

# Humax PR-HD1000

## HDTV – tapi hanya untuk Eropa Tengah dan China

Dalam TELE-satelit edisi terdahulu kami telah menampilkan receiver HDTV untuk Jepang. Kali ini kami akan memperkenalkan receiver HDTV Humax yang menggunakan sistem baru DVB S2

Walaupun dalam kondisi dimatikan receiver ini menunjukkan desainnya yang elegan. Casing berwarna silver

digenggam, dengan letak tombol yang tertata baik dan mempunyai huruf Jerman, karena kami menguji model untuk dipasarkan

dan merupakan receiver pertama dengan sistem mutakhir yang dapat kami uji. Sebelum terlalu jauh: receiver tersebut dapat digunakan di Eropa Tengah dan China bahkan untuk saat ini.

saluran otomatis diaktifkan dan – jika Anda menggunakan model Jerman – mulailah dengan memindai sinyal penyedia TV



dan flap hitam melindungi tampilan VF dan lima tombol untuk mengoperasikan receiver tanpa kendali jarak jauh. Sebagai tambahan, terdapat dua rongga CI serta sebuah pembaca kartu untuk smartcard penyedia TV berbayar. Perlu dicatat bahwa diperlukan sebuah smartcard untuk receiver Humax dalam penerimaan sinyal, yang tidak lazim, smartcard juga diselipkan dengan posisi terbalik dengan bagian kontak menghadap atas, dimana receiver lainnya dengan cara yang berlawanan.

Pada panel belakang akan ditemukan sebuah antarmuka HDMI, tiga soket RCA untuk YUV serta tiga soket RCA tambahan untuk video dan audio stereo, dua konektor scart euro, sebuah keluaran audio optikal, sebuah USB dan antarmuka RS232 serta masukan IF dengan keluaran loop through. Sebagian pembaca akan menghargai saklar daya utama yang akan menghemat 20 W konsumsi daya standby.

Kendali jarak jauh yang disertakan dalam paket enak

di daerah yang berbahasa Jerman. Kami juga menyukai bahwa Humax menyertakan sebuah kabel HDMI, yang sangat bijaksana karena ini bukan merupakan standar biasa.

### Penggunaan Sehari-hari

Setelah bahasa yang diinginkan telah dipilih di antara bahasa Jerman, Inggris atau Turki, maka menu penyetelan akan membawa Anda ke pencarian saluran. Terdapat daftar 25 satelit Eropa yang telah terprogram, serta lima satelit tambahan dapat ditambahkan secara manual. DiSEqC 1.0 tersedia untuk berpindah antar-satelit yang dapat diterima dan pengguna yang mempunyai antena bermotor akan dengan mudah menemukan DiSEqC 1.2 dan 1.3 (USALS). Sayangnya DiSEqC 1.1 untuk 16 LNB tidak ada, sehingga pemilik antena multifeed dengan beberapa LNB tidak akan dapat digunakan sepenuhnya dengan receiver ini pada saat ini.

Sebelum kita dapat menikmati saluran HDTV, pencarian

berbayar Jerman 'Premiere', diikuti dengan transponder dan satelit lainnya bergantung pada konfigurasi. Tidak dapat diharapkan medali emas untuk kecepatan pemindaian: lima menit lebih diperlukan untuk memindai seluruh saluran dari satelit 65 transponder. Kami sangat mengharapkan agar Humax meningkatkan kinerja ini karena lusinan receiver lainnya dapat memberikan contoh bagaimana cepatnya pencarian saluran saat ini. Pada bagian akhir prosedur pengaturan ini, receiver memeriksa apakah peranti lunak yang baru tersedia, yang dapat diunduh langsung dari satelit.

Menala salah satu saluran HDTV baru dan Anda akan segera melupakan tentang pencarian saluran yang lambattadi. Receiver Humax menampilkan gambar yang tajam pada monitor penguji kami, Pioneer PDPS05XDE. Khususnya untuk saluran Jerman Sat1 HD dan Pro7 HD, yang ditayangkan secara simulcast dalam SDTV dan HDTV, pancaran HDTV sebening kristal. Satu hal

yang tidak begitu menyenangkan kami adalah format 4:3 dari dua saluran HDTV tersebut di atas, menyebabkan adanya garis pita hitam di bagian kiri dan kanan gambar pada layar Plasma. Sulit bagi kami untuk menyalahkan receiver ini, karena ini adalah keputusan pengelola saluran Sat1 dan Pro7.

Tentu saja kualitas video terbaik tercapai dengan menggunakan keluaran HDMI, bahkan dengan YUV kualitas gambar dapat terlihat. Harus diingat bahwa adanya copy protection dari kebanyakan saluran HDTV akan menghasilkan jaringan seperti 'Premiere HD Film', tidak dapat ditampilkan menggunakan YUV.

Daftar saluran disusun sehingga seluruh saluran 'Premiere' terdapat pada nomor saluran mulai dari 100, diikuti oleh seluruh saluran lainnya. Saluran 1 hingga 99 dapat diisi oleh pengguna menurut keinginannya, sebagai tambahan dari daftar favorit yang juga tersedia.

Antar-muka pengguna pada Humax PR-HD1000 dapat menjadi contoh – dalam hal kemudahan penggunaan dan kejelasannya. Daftar saluran tertata dengan baik, dengan empat bagian dan dua kolom, sehingga saluran dari satelit tertentu, dari daftar favorit atau saluran TV berbayar (diurutkan menurut sistem acak) dapat ditampilkan dengan menekan salah satu dari tombol berwarna pada kendali jarak jauh.

Perpindahan saluran memerlukan waktu hingga tiga detik, membuat Humax ini agak lambat – namun pabrikan menjanjikan untuk memperbaiki kinerja ini. Setelah berpindah ke saluran baru, sebuah info bar muncul dengan keterangan tentang acara saat ini. Sayangnya tidak terdapat keterangan tentang acara yang akan datang.

EPG pada PR-HD1000 merupakan salah satu fitur yang menarik pada receiver Humax ini. Seluruh keterangan peristiwa saluran ditampilkan seketika baik sebagai daftar untuk beberapa saluran maupun untuk masing-masing saluran. Pertama kali receiver menampilkan ringkasan informasi yang tersedia untuk





sepanjang hari, dan ketika kita meng-klik pada tanggal yang tersedia maka akan ditampilkan keterangan acara tersebut. Desain EPG receiver ini sangat jelas dan ringkas, membuat pemula akan cepat mempelajari cara menggunakannya.

Fungsi tombol biru pada kendali jarak jauh merupakan hal yang fantastik pada receiver baru Humax ini - sebuah pencarian teks meliputi seluruh data EPG yang ada. Dengan cara menandai genre atau kata-kunci yang diberikan, maka acara yang bersesuaian akan segera ditampilkan.

Kami menemukan adanya pembacaan data EPG yang agak lambat untuk beberapa saluran (namun bekerja dengan baik untuk saluran lainnya) - di sinilah kami mengharapkan ada perbaikan dari pabrikan. Seluruh kesan kesempurnaan dari berbagai fitur pada receiver ini dilengkapi dengan dekoder terpasang.

## Satelit Lain

Meskipun receiver ini secara nyata tidak dirancang untuk situasi penerimaan yang ekstrim atau untuk kegunaan DX, kami tetap ingin menemukan kepekaan tuner dan kemampuan penerimaan sinyal SCPC dengan simbol rate yang sangat rendah. Untuk kegunaan ini kami mencoba menerima Arabsat 2D di 26° BT dan pancaran horizontal dari Nilesat di 7° BB, keduanya sangat lemah di lokasi kami. Kabar baik terlebih dahulu: kami sangat kagum dengan kepekaan tuner. Namun, rentang simbol rate dari 1 hingga 45 Msps dalam mode DVB seperti yang tercantum pada data teknis kurang sesuai dengan yang dijanjikan, karena penerimaan yang stabil hanya didapatkan dari sinyal dengan simbol rate yang lebih besar dari 3 Msps. Simbol rate yang lebih rendah dapat terkunci, namun sinyal akan hilang-datang.

Dalam mode DVB S2 kami mencoba melakukan pengujian dengan saluran HDTV British Sky

Digital, namun receiver menolak membaca transponder yang sesuai. Kami beruntung pada saluran HDTV TPS dari Atlantic Bird di 5° BB (11.470 V) dan Sky Italia dari Hotbird di 13° BT (11.900 H). Sepertinya saluran-saluran tersebut mengikuti spesifikasi DVB S2 yang ketat.

Akhirnya, kami ingin mengetahui bagaimana Humax PR-HD1000 DVB-S2 memroses sinyal di China dan untuk kegunaan ini kami mengirim receiver ini ke Test Center TELE-satelit di ShenZhen menggunakan jasa kurir express. Ahli TELE-satelit Luo Jun lalu menghubungkan receiver tersebut yang sebelumnya diuji di Eropa dengan sistemnya dan segera mendapatkan 'go ahead'. Saluran CCTV HDTV dari Asiasat 4 di 122,0° BT (4.060 V 27500 pada C-band) hadir dengan sempurna menggunakan CAM Novel TongFang.

Akan tetapi, Humax PR-HD1000 tidak dapat menerima saluran SITV-HD yang dipancarkan dari Chinastar di 87.5° BT (3.851

V 13300). Saluran HDTV ini menggunakan modulasi DVB-8PSK yang tidak kompatibel

dengan konfigurasi peranti lunak Humax PR-HD1000 yang ada saat ini.

## TECHNIC DATA



<b>Manufacturer</b>	Humax Co., Ltd.
<b>Homepage</b>	www.humaxdigital.com
<b>Model</b>	PR-HD1000
<b>Function</b>	Receiver Satelit untuk DVB-S dan DVB-S2
<b>Channel memory</b>	5000
<b>Satellites</b>	30
<b>Symbol rate</b>	1-45 Ms/sec (from approx. 3 Ms/s in our test)
<b>SCPC compatible</b>	yes
<b>USALS</b>	yes
<b>DiSEqC</b>	1.0 / 1.2 / 1.3
<b>Video formats</b>	1080i, 720p, 576p
<b>Scart connections</b>	2
<b>HDMI output</b>	yes
<b>Audio/video outputs</b>	3 x RCA
<b>YUV output</b>	3x RCA
<b>S-Video</b>	yes
<b>UHF modulator</b>	no
<b>0/12 Volt output</b>	no
<b>Digital audio output</b>	yes
<b>EPG</b>	no
<b>C/Ku band compatible</b>	yes
<b>SatcoDX compatible</b>	no
<b>Power supply</b>	90-250 VAC, 50/60 Hz
<b>Power consumption</b>	max. 45W, standby 20W

## Kesimpulan Ahli



Thomas Haring  
TELE-satelit  
Test Center  
Austria

**+** Pengoperasian Humax PR-HD1000 sangat menyenangkan, menu dengan navigasi yang mudah dan tata letak yang jelas, serta EPG juga berhasil mendapatkan hadiah khusus. Gambar yang sebetulnya kristal menggunakan antar-mua HDMI dan bagi yang menyenangi saluran HDTV akan sulit untuk kembali ke saluran SDTV.

**-** Terdapat beberapa kekurangan (kecepatan pencarian, waktu pemuatan data EPG, kecepatan perpindahan saluran), namun ini merupakan hal yang akan diperbaiki oleh pabrikan dengan pembaruan peranti lunak.



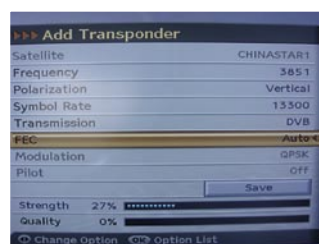
EPG |



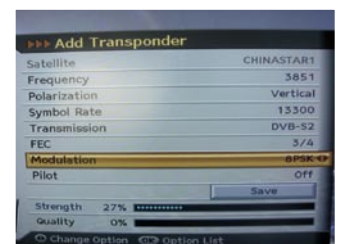
Penerimaan SCPC |



Penerimaan CCTV di  
ShenZhen, China |



SITV-HD tidak dikenali dalam  
mode DVB |



SITV-HD juga tidak dikenali  
dalam mode DVB-S2  
dan 8PSK |



# TV EXPLORER

TERRESTRIAL TV

SATELLITE TV

CABLE TV

MPEG DECODER

DVB-C

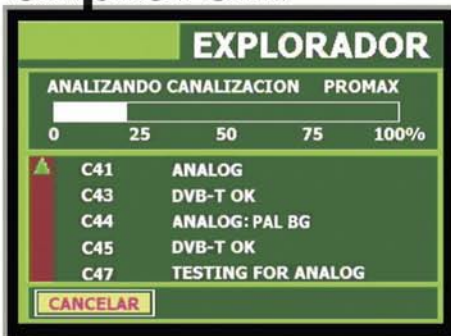
DVB-S

DVB-T



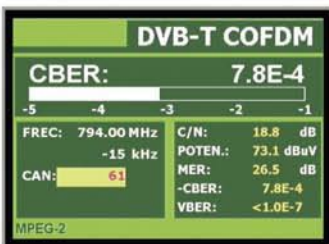
explore...

identify...

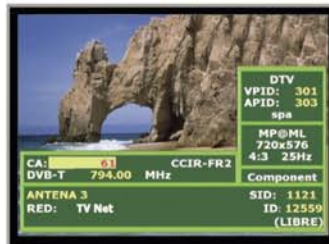


... all channels in the band!

... signals automatically!



Shows all measurements simultaneously



Shows picture, service list, PID's,...



Direct adjusting of spectrum, without menus



# EMP-CENTAURI®

## Satellite Multiswitches

- Active and Passive terrestrial path integrated in one unit
- Integrated Power Supply 100-250V AC/18V DC, 2A
- Can be Used with Quattro, Quad, Dual or Twin LNBs
- 15 dB Attenuation Available for All Inputs
- Short Circuit Protection
- High Performance

## DiSEqC Switches

- Short Circuit Protection of Inputs
- Connection of up to 8 Satellite Dishes Possible
- Suitable for Any DiSEqC 1.0, 2.0 or 1.2 Satellite Receiver



**EMP-Centauri, s.r.o.,** Ulice 5. května 690, 339 01 KLATOVY 4, CZECH REPUBLIC, EU  
phone: 00420-376-323 813, 00420-376-314 852, fax: 00420-376-323 809, 00420-376-314 367

**www.emp-centauri.cz**

>> **Codename:  
X121S CI**

- > 2 Common Interface
- > 7 Days EPG
- > High-Quality Tuner
- > 2 Conax Cardreader
- > Fast Channel Search
- >> Dealer Wanted



We exhibit:



Location J24



**VANTAGE**

www.vantage-digital.com

# Star Sat SR-X1400D

## Receiver FTA



**Siapa bilang masa** jaya receiver MPEG-2/DVB/FTA akan berakhir? Di beberapa negara masih cukup banyak saluran dipancarkan yang membuat penerimaan hanya-FTA menarik. Receiver FTA yang harganya terjangkau juga merupakan permulaan yang bagus untuk pemula dalam dunia satelit yang menakjubkan. Apakah Anda sedang mencari receiver satelit untuk pertama kali? Atau mungkin Anda tidak begitu menyukai membuat penyedia layanan TV-berbayar semakin kaya karena biaya yang anda keluarkan? Jika ya, kami telah mendapatkan receiver menarik untuk diuji: StarSat SR-X1400D.

### Receiver

Dariluarterlihatagak ketinggalan zaman, tetapi jangan biarkan kesan pertama mengelabui Anda. Panel depan memiliki semua yang diperlukan untuk mengendalikan receiver. Tampilan empt-digit di sebelah kanan menunjukkan nomor saluran yang sedang dipilih, dan jika receiver dalam mode standby, cukup membantu untuk menggantikan jam analog yang tergantung di dinding. Meskipun tidak tersedia keluaran audio digital dan S-Video, namun TV, VCR dan sistem HiFi dapat dengan mudah dihubungkan melalui dua scart dan tiga RCA yang terdapat di panel belakang.

### Instalasi

Ada satu pilihan, yang secara khusus harus disampaikan ketika membahas SR-X1400D, dan juga harus Anda pilih pada saat pengaturan berlangsung. Dalam menu „User Preference“ parameter „Search Speed“ dapat diatur sebagai Slow, Normal, Fast dan

Super Fast. Hasil tercepat pada Astra 1 adalah 2 menit 56 detik, yang terlama adalah 6 menit 27 detik, keduanya mendapatkan 657 saluran TV dan 558 saluran radio.

Layar Search cukup bagus sehingga DX-er juga akan menyukainya. Di bagian atas layar akan terlihat posisi satelit yang salurannya sedang dipindai di atas peta dunia. Bagian tengah layar digunakan untuk menampilkan saluran TV dan Radio yang didapatkan. Nama satelit, frekuensi, polarisasi, simbol rate dan FEC ditampilkan pada baris di bawahnya. Selama pengujian kami terhadap SR-X1400D kami bahkan tidak perlu menggunakan stopwatch: tersedia sebuah jam di baris bawah yang menunjukkan berapa lama waktu yang diperlukan untuk melakukan pemindaian!

Daftar transponder yang telah terprogram cukup baru, pada Eutelsat W4 dan Eutelsat Sesat di 36 BT, receiver tersebut dapat mendeteksi 78 saluran TV dan 35 saluran Radio, merupakan hasil yang cukup bagus.

### Kesimpulan Ahli

**+** SR-X1400D terpasang banyak fitur, meskipun hanyalah receiver FTA. Merupakan pilihan yang baik untuk pemula dan DX-er. Menu dirancang dengan bagus dari segi grafis dan logis. „Zapping“ secara manual sangat cepat.

**-** Tidak tersedia konektor S-Video dan keluaran audio digital. Tidak mendukung karakter huruf khusus (seperti Cyrillic).



Nickolas Ovsyadovsky  
TELE-satelit  
Test Center  
Hungary

### Penggunaan Sehari-hari

Kinerja perpindahan saluran pada receiver modern sangat menakjubkan! Setiap keluar model baru yang kami uji, akan didapatkan gambar muncul di layar TV lebih cepat daripada model sebelumnya. Selama pengujian SR-

X1400D, tidak pernah memerlukan waktu lebih dari setengah detik, bahkan perpindahan saluran yang terdapat di transponder berbeda.

Jika Anda menekan tombol „i“ pada saat tampilan informasi masih di layar, akan muncul jendela lain, yang akan membuat gembira para DX-er, karena tertera PID untuk Video, Audio, PCR dan Teletexts, Frekuensi, Simbol Rate, Polarisasi serta Nama Paket, terdapat juga jumlah audio yang tersedia, teletexts dan varian teks terjemahan.

### Gambar dalam Gambar

Terdapat sebuah pilihan yang sangat menarik: „Multi Pic Loop“ secara otomatis akan berpindah di antara saluran dalam daftar, memberikan Anda pilihan untuk melihat apakah ada tayangan yang menarik. Layar dapat dipisahkan menjadi 4, 9, 10, 12, 13 atau bahkan 16 bagian.



Gambar dalam Gambar |



Pengaturan Satelit |

### TECHNIC DATA

Manufacturer	STAR SAT, PO Box 42291, Dubai, United Arab Emirates
Website	http://www.star-sat.com
E-mail	starsat@emirates.net.ae
Fax	+971-4-2287765
Model	SR-X1400D
Function	Receiver Satelit Digital FTA
Channel Memory	6500
Symbol rate	1 – 45 Ms/s
DiSeqC	1.0/1.2/1.3/USALS
0/12V Output	yes
Scart Connectors	yes
RCA V/A Output	yes
Digital Audio Output	no
Color System	PAL/NTSC
S-Video Output	no
Modulator	yes
C/Ku-band Compatible	yes
SCPC Compatible	yes
EPG	yes
Teletext	yes
USB 2.0 Connection	no
Power Supply	100-250 V, 50/60 Hz
Power Consumption	Max. 30 W



# TechniSat Digit MF4-S CC Sebagai tolok ukur



**Kita belum pernah memiliki sesuatu yang seperti ini sebelumnya – sebuah receiver yang dapat melakukan konfigurasi sendiri.** Sehingga Anda

mengetahui yang mana target konsumen TechniSat dengan Digit MF4-S CC: Permirsas TV yang tidak ingin pusing dengan aspek teknologi penerimaan satelit. Cukup dengan menyalakan receiver dan bantuan instalasi akan memandu tahap demi tahap keseluruhan pengaturan instalasi. Setelah 15 menit (dan itu sudah termasuk mengeluarkan receiver dari bungkusannya dan menghubungkan semua kabel!) Anda sudah dapat menikmati tayangan televisi satelit. Juga harus dicatat bahwa: waktu 15 menit tersebut sudah termasuk pencarian seluruh saluran di Hotbird!

Dengan ukuran 265 x 38 x 130 mm receiver ini termasuk kecil dan akan diterima jika diletakkan berdekatan dengan TV. Tampilan yang besar dan mudah dibaca pada saat mode standby, lebih tepat sebagai jam yang keren dibandingkan sebagai komponen hiburan rumah. Ya, paling tidak, hampir.

## Koneksi

Di sisi kiri receiver terdapat antar-muka RS-232 dan rongga CI, sedangkan di panel depan terdapat sebuah pembaca smartcard untuk sistem acak Conax dan Cryptoworks yang terintegrasi, dapat menerima satu smartcard. Inilah yang menjadi alasan tulisan CC pada modelnya, yang berarti Conax dan Cryptoworks.

## Pencarian Saluran dalam kesempurnaan

Pencarian saluran pada TechniSat MF4-S CC sangat cepat. Di satu pihak adalah tentu karena banyaknya fitur otomatis seperti ISIPRO (pembaruan daftar saluran via satelit), namun di lain pihak ini juga bisa menandakan kecepatan umum pada receiver ini. Untuk mendapat proses yang sedikit lebih sulit bagi receiver ini kami memutuskan untuk mengalihkan antena menjauhi Astra 19,2° BT yang memancarkan layanan tambahan untuk TechniSat, seperti SFI (sebuah sistem EPG).

Selanjutnya kami melakukan factory reset, melepaskan receiver dari catu daya untuk beberapa saat dan melepaskan posisi Astra 1 dari switch DiSEqC. Sekarang receiver tersebut dalam kondisi sendirian, namun sama sekali tidak mengalami masalah: setelah proses inisialisasi, receiver segera dapat mendeteksi Hotbird, Astra 2 dan Atlantic Bird 3 – dan setelah meminta persetujuan melalui antar-muka pengguna

– mulai melakukan pencarian saluran.

Kebanyakan item menu di layar pada receiver TechniSat menampilkan bantuan sehingga membuat buku petunjuk pemakaian tidak diperlukan. Kendali jarak jauh dengan desain ergonomis juga tambah membantu dalam mengoperasikan receiver ini.

Waktu perpindahan saluran pada TechniSat Digit MF4-S CC memberikan kejutan tambahan. Namun, kami tidak memeriksa waktu perpindahan saluran untuk saluran yang diacak. Kami sangat puas dengan kualitas video yang dihasilkan oleh koneksi scart dan kami juga mendapatkan kualitas

audio AC-3 yang istimewa dari keluaran audio digital (optikal dan elektrikal).

## Kesimpulan

Sulit bagi kami sebelum menerima receiver yang berfokus pada konsumen di lab pengujian kami, yang dapat dipakai oleh pemula maupun DX-er satelit. Jika Anda selalu berpikir bahwa ini tidak mungkin, pikirlah lagi! Receiver dari TechniSat ini memberikan semua yang dijanjikan, dengan karya cipta yang sempurna, peranti lunak yang handal dan prosedur instalasi yang sangat mudah. Kami yakin banyak pembeli potensial yang akan memilih produk ini dan menyenangkannya.



### TECHNIC DATA



<b>Manufacturer</b>	TechniSat Digital GmbH, Julius-Saxler-Straße 3, TechniPark, D-54550 Daun / Germany
<b>Internet</b>	www.technisat.de
<b>Contact</b>	international@technisat.com
<b>Model</b>	Digit MF4-S CC
<b>Function</b>	Satellite receiver for DVB-S with 1 CI and 1 smartcard
<b>Channel memory</b>	4000
<b>Teletext</b>	Integrated teletext "TechniText" (1000 page memory)
<b>DiSEqC</b>	1.2
<b>Scart connectors</b>	2
<b>Display</b>	4-digit LED display
<b>A/V outputs</b>	1 x S/PDIF Opt (AC3), 1x S/PDIF Elec (AC3), 2x Cinch
<b>UHF modulator</b>	no
<b>EPG</b>	yes, plus "SFI" (free extended electronic program guide)
<b>C/Ku band compatible</b>	yes
<b>Warranty</b>	2 years
<b>Power supply</b>	230 VAC, 50 Hz
<b>Power consumption</b>	Standby max. 3.4W

## Kesimpulan Ahli



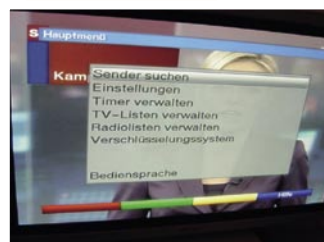
**Reto Jeger**  
TELE-satellit  
Test Center  
Switzerland

+

Merupakan produk 1-2-3: buka bungkusnya, hubungkan, dan siap menonton. Kualitas audio yang istimewa dengan keluaran digital.

-

Tidak ada koneksi LNB loop through.



OSD (14 bahasa berbeda) |



OSD Fungsi Saluran |

THE SIMPLEST WAY FOR  
INSTALLATION AND UPGRADE

DiSEqC H-H Mount

**SUPERJACK**®



**Stand Alone Positioner**

**Positioner DiSEqC1.2**

**DiSEqC1.2 Actuator**

**DiSEqC1.2 H-H Mount**

**EZ6000**

**VBOX**



**DG100**



**DG120**



99 Easy programmable  
satellite positions

Recall satellite positions  
by 3 control buttons on  
the positioner

Design for DiSEqC1.2 receiver

Drive dish up to 3.6M

Compatible w/any actuators or  
H-H Mount

Specially designed for receiver  
with DiSEqC1.2

Drive dish up to 1.2M

Specially designed for receiver  
with DiSEqC1.2

Manual East/West buttons for  
easy installation

Drive dish up to 1.2M

The Best DiSEqC Motorized System



Satellitentechnik

**Weiß**

GmbH



Glashüttenweg 42, 93437 Furth im Wald  
Tel. 09973/8417-0, Fax. 09973/8417-17  
Email: [Info@iev-weiss.de](mailto:Info@iev-weiss.de)  
Homepage: [www.iev-weiss.de](http://www.iev-weiss.de)  
German Distributor

**JAEGER INDUSTRIAL CO., LTD**

No.6 Pao Kao Rd., Hsin Tien City, Taiwan, R.O.C.  
TEL:+886-2-29184228 | FAX:+886-2-29178362  
<http://www.jaeger.com.tw> e-mail:[sales@jaeger.com.tw](mailto:sales@jaeger.com.tw)

# Chess® EDITION II LNB

## The new Generation with 0,2dB!



Quad



Quattro



Twin



Single

**With  
Slide Down  
Protector**

Visit us at the  
ANGA CABLE  
in Cologne

---  
30.05.-01.06.06

---  
Exhibition hall 10.2  
Stand G 20

Dealer Inquiries Welcome!

max communication GmbH  
Siemensstr. 53  
25462 Rellingen / Germany



Info@max-communication.de  
Tel.: +49 4101 6060-0  
FAX: +49 4101 6060-999

[www.max-communication.de](http://www.max-communication.de)

# Vantage VT-X121SCI

## 2x CI dan 2x Conax

**Merk Vantage berarti** produk berkualitas tinggi dengan harga yang terjangkau. ADS Trading bermarkas di Karlsruhe (Jerman) menyalurkan berbagai barang Vantage dan ketika kami membuka

paket VT-X121SCI kami menemukan hasil karya receiver serta kendali jarak jauh yang cukup menjanjikan.

Bentuk menarik dan berukuran kecil – menjadikannya tidak menonjol, receiver ini akan menyatu dengan ruangan keluarga Anda, yang mencolok mata hanyalah tombol on/off dengan iluminasi warna biru. Di panel depan terdapat dua tombol tambahan dan sebuah tombol bulatan besar membentuk silang untuk mengoperasikan receiver

Bahasa Inggris, Jerman, Prancis, Italia, Spanyol, Turki, Hongaria, Arab, Persia, Yunani, Albania, Cheko dan Polandia – sudah cukup lengkap.

VT-X 121SCI mengeluarkan sinyal video sebagai CVBS, RGB atau YUV dalam PAL dan NTSC, serta sebuah menu tersendiri dapat digunakan untuk menentukan daylight saving time – acungan

kami lakukan adalah satelit dengan 80-transponder diselesaikan dengan cepat dalam empat menit. Dengan diaktifkannya pemindaian jaringan maka seluruh saluran yang tersedia bisa didapatkan. Pengguna yang profesional dapat memasukkan nilai PID secara manual untuk melakukan pencarian khusus.

sistem acak ini semakin banyak digunakan oleh penyedia layanan TV-berbayar di wilayah lain. Kami menguji sistem ini menggunakan smartcard dari radio Technisat serta smartcard dari MTV, dan tidak menemukan masalah.

Dengan adanya dua rongga CI untuk sistem acak lainnya seperti Irdeto, Cryptoworks, Nagravision, Seca Mediaguard, Viaccess dsb. Maka receiver ini sangatlah fleksibel dan dapat digunakan untuk penerimaan saluran dari berbagai TV-berbayar, Anda harus memiliki smartcard masih aktif.



tanpa kendali jarak jauh. Tampilan empat-digit melengkapi panel depan. Di sebelah kanan panel depan terdapat dua rongga pembaca kartu dan dua rongga CI yang tersembunyi di balik pintu lipat.

Kendali jarak jauh enak digenggam dan seluruh tombolnya diatur secara ergonomis dan ditandai dengan jelas. Buku petunjuk pemakaian terdapat dalam bahasa Inggris dan Jerman menyajikan seluruh informasi yang diperlukan untuk pemasangan dan pengoperasian VT-X 121 SCI.

jempol untuk fitur yang menarik ini, yang akan menghemat waktu karena tidak perlu melihat ke buku petunjuk pemakaian lagi.

Kami juga sangat terkesan dengan memori satelit yang terprogram yang mencakup tidak kurang dari 105 posisi satelit Eropa dan Asia. Jika perlu, satelit baru dapat ditambahkan dengan mudah secara manual. Dalam beberapa kasus parameter transponder masih yang belum diperbarui, jika tidak maka receiver Vantage ini akan menerima nilai tertinggi dari kami.

Receiver ini dapat digunakan dengan antena C band atau Ku band dan bahkan nilai LOF yang tidak lazim – misalnya sinyal S band – dapat diproses tanpa kendala. Pemindaian sinyal yang pertama

Menekan tombol EPG pada kendali jarak jauh menyajikan tinjauan acara yang akan datang pada saluran terpilih. Tata letak EPG sangat mudah digunakan dan kami percaya Vantage telah melakukan pekerjaan yang bagus dengan keseluruhan menu EPG. Lama waktu perpindahan saluran pada VT-X 121SCI rata-rata sekitar satu detik hingga video dan audio dari saluran terpilih muncul. Kesan kesempurnaan pada VT-X 121SCI adalah dilengkapinya dengan dekoder teletext yang terintegrasi dan sangat cepat.

Anda mungkin bertanya pada diri sendiri mengapa kedua pembaca kartu ada di panel depan. Jawabannya cukup sederhana: sebelum ini saluran yang diacak dengan Conax hanya tersedia di Scandinavia, namun sekarang

Tuner yang digunakan oleh Vantage memberikan kesan yang sangat positif selama pengujian. Dengan fitur threshold yang sangat rendah sehingga sinyal yang sangat lemah seperti yang ada di ARABSAT 26° BT atau NILESAT 7° BB dapat diterima tanpa kendala. Pengujian SCPC menunjukkan bahwa VT-X 121SCI sanggup memroses sinyal dengan 1 Msps atau lebih tinggi, dan transponder yang kami uji dengan 1.327 Msps tidak ada masalah bagi receiver ini.

Pembaruan peranti lunak dapat diunduh dari situs pabrikan di [www.vantage-digital.com](http://www.vantage-digital.com). Versi terbaru menawarkan pencarian saluran yang lebih cepat, sebuah daftar berisi 13 saluran yang terakhir ditonton sebagai tambahan pada tombol Recall, EPG yang lebih cepat, dan fungsi pencarian yang diperluas.

Situs pabrikan tersebut juga menampilkan editor pengaturan 'Vantage Uploader' yang dengan mudah dapat mengedit daftar saluran di komputer.

### Penggunaan Sehari-hari

Vantage menunjukkan pasaran globalnya dengan sejumlah bahasa yang tersedia untuk menu OSD:



# Fascination, Innovation, Inspiration at IFA 2006.

Experience the fascination of the world's biggest Consumer Electronics trade show. Enjoy the huge variety of innovative products from international manufacturers. Let yourself be inspired by the current topics and trends at the most important trade show of the year. Meet experts from all walks of the industry. Register today and take advantage of all the benefits IFA 2006 has to offer.

**IFA – now taking place annually.**



Berlin, 1 – 6 September 2006

www.ifa2006.de

**gfu** Gesellschaft für  
Unterhaltungs- und  
Kommunikationselektronik

**Messe Berlin**

## Kesimpulan Ahli

+

Vantage VT-X121SCI merupakan receiver yang sempurna untuk memenuhi keinginan pengguna yang mengharapkan kualitas bagus dengan harga yang kompetitif. Antar-muka pengguna sangat mudah digunakan dan dirancang dengan logis; dengan fitur-fitur yang lengkap.



Thomas Haring  
TELE-satelit  
Test Center  
Austria

-

Kekurangannya hanyalah tidak adanya protokol DiSEqC 1.1 dan memori saluran yang terbatas pada 4000.



## TECHNIC DATA

Manufacturer	Vantage Digital Amalienbadstr. 36 76227 Karlsruhe
Telephone	+49-721-96-14-17-0
Fax	+49-721-96-14-17-9
E-mail	info@vantage-digital.com
Model	VT-X121S CI
Function	Receiver Satelit Digital dengan 2 CI dan 2x Conax
Channel memory	4000
Satellites	113
Symbol rates	1-45 Ms/sec.
SCPC compatible	yes (from ca. 1.327 Ms/s in our test)
USALS	yes
DiSEqC	1.0 / 1.2 / 1.3
Scart connectors	2
A/V outputs	3 x RCA
UHF modulator	yes
0/12 Volt output	no
Digital audio output	yes
EPG	yes
C/Ku band compatible	yes
Power supply	90-250 VAC, 50/60 Hz



Pengaturan Antena |



Menu Sortir |



Info bar |



Recall |

**IBC2006**

the world of  
content  
creation  
management  
delivery

is rapidly evolving...

Be part  
of it

- See state-of-the-art technology from 1,000 exhibitors.
- Network with more than 40,000 key players from Europe and 120 countries.
- Take part in the world's best opinion forming conference.
- Take advantage of IBC's free visitor attractions including the D-Cinema, Training and Mobile Zones.
- Be guided to hot topics and products by experts in our free 'what caught my eye' sessions.

[www.ibc.org](http://www.ibc.org)



006

Conference 7 - 11 September  
Exhibition 8 - 12 September  
RAI Amsterdam

IBC Aldwych House 81 Aldwych  
London WC2B 4EL United Kingdom  
Tel: +44 (0) 20 7611 7500  
Fax: +44 (0) 20 7611 7530  
Email: [show@ibc.org](mailto:show@ibc.org)



# digipower motor

The Best Solution for Motorization

The Fastest DiSEqC Motor



## DiSEqC H-H Motor

SG-2100A 

- 1.2m Dish max.
- 60 Memories
- Controlled by Receiver
- Powerful, Fast and Low Noise
- Manual E / W Button
- Goto X.X° Function
- Indicating LED for Easy Trouble Shooting

## DiSEqC Positioner

V-Box II  

- 99 Memories
- Controlled by Receiver
- 3 Digit LED Display
- Full Protective Design
- Optional Remote Control
- Software Limit Protection



## Stand Alone Positioner

EZ-2200



- 99 Memories
- IR Remote Control
- 3 Digit LED Display
- Software Limit Protection

MP880



**MOTECK**  
ELECTRIC CORP  
MOTORIZE YOUR ANTENNA  
actuator, control, polarmount, cable

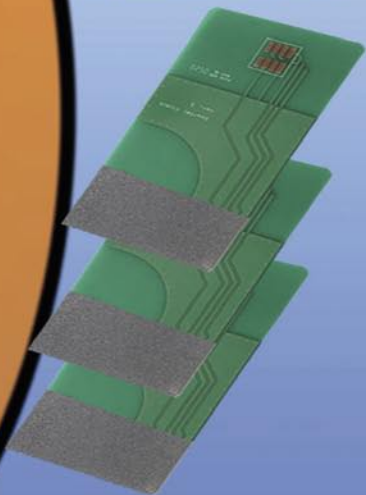
1F-1, NO.79, SEC1, SHIN-TAI 5 ROAD, SHIJR CITY, TAIPEI HSIEN, TAIWAN  
TEL:+886-2-2698-1220 FAX:+886-2-2698-1324 E-mail:moteck@seed.net.tw http://www.moteck.com

# Wireless SmartWi.net Residential Cardsplitter

SmartWi is a wireless card splitter solution which can be used in household with more than one set top box.



SmartWi split your subscription card and make it possible to watch differed programs on each set top box with only one subscriptions card.



Wireless SmartWi come standard with  
1 Wireless SmartWi  
3 Wireless Smartwi client card  
1 Power adaptor for Smartwi master.

Wireless SmartWi works on most common set top box for Satellite, Cable and Terrestrial systems



Contact information  
<http://www.smartwi.net>  
E-Mail : [info@smartwi.net](mailto:info@smartwi.net)

SmartWi Denmark  
Distribution Center  
Phone + 45 702 600 31

# Pansat 6000HXC

## Bentuk Kecil, Kinerja Besar

**Majalah TELE-satelit** edisi terdahulu telah membahas laporan pengujian Pansat 5000HC. Yaitu receiver tuner kembar dengan hard disk terpasang serta sejumlah fitur yang bisa membuat Anda dicemburui tetangga. Tetapi apakah Pansat hanya

Receiver dikeluarkan dari kotaknya dan terlihat bahwa bentuknya lebih kecil daripada 5000HC. Tidak hanya itu, 6000HXC juga lebih ringan. Pertanyaan besar adalah, tentu saja, apakah: akan mempengaruhi kinerjanya? Mari lihat lebih dekat untuk menemukan jawabannya. Berukuran 11,5"P x 8,0"L x 2,0"T, panjang dan lebarnya dua inci lebih kecil dari 5000HC. Hanya berbobot 4,2 LBS, lebih ringan 2,5 LBS dari 5000HC. 6000HXC secara jelas merupakan unit yang kompak. Juga menggunakan lebih sedikit daya (maks. 40 watt) dibandingkan dengan 5000HC.

Terlihat bahwa panel belakang 6000HXC tidak berbeda dengan 5000HC kecuali antar-muka USB. Meskipun bentuknya lebih kecil, Pansat tetap memasang modulator VHF dengan konektor "F" masukan dan keluaran. Terakhir, switch catu daya utama juga tidak lupa disertakan.

Kendali jarak jauh juga lebih kecil ukurannya namun tetap memiliki semua tombol yang diperlukan untuk mengoperasikan receiver dan PVR. Tidak hanya itu, ternyata adalah kendali jarak jauh universal yang dapat diprogram untuk mengendalikan beberapa perangkat elektronik lain seperti TV dan VCR.

### Penggunaan Sehari-hari

Menyalakan receiver untuk pertama kali perlu sedikit kesabaran. 6000HXC memerlukan prosedur start-up yang agak lama, sekitar 50 detik dari penyalaan hingga menu pertama muncul. Untung saja, sepanjang receiver tetap terhubung dan switch utama

sampai di situ? Tidak, tentu saja tidak begitu. Nyatanya, mereka menunjukkan seberapa mereka bisa meningkat. Hasilnya adalah receiver baru 6000HXC.

tidak dimatikan, Anda tidak perlu menunggu begitu lama lagi. Hanya dua detik diperlukan dari mode standby untuk mendapatkan gambar muncul di layar.

Receiver hadir dengan 83 satelit C dan Ku-band yang telah diprogram, sebagian besar adalah untuk Amerika Utara dan Selatan. Setelah seluruh pengaturan telah dilakukan, selanjutnya adalah pemindaian saluran. Yang paling cepat adalah pemindaian satelit. Hal ini cukup baik jika Anda mengetahui bahwa data transponder yang tersimpan adalah data terkini dan data ini tidak pernah berubah. Namun kita tahu bahwa hal ini tidaklah begitu. Transponder baru selalu muncul setiap saat, simbolrate selalu berganti; Anda lebih mengetahuinya.

Atas dasar hal tersebut, adalah lebih baik melakukan "Smart Search" terlebih dahulu. Yang terbaik dari "Smart Search" adalah bahwa kemampuan untuk menemukan sinyal yang belum diketahui dan tanpa mengisi parameter sinyal terlebih dahulu.

Fitur "Smart Search" hadir dengan beberapa pengaturan untuk memperhalus pemindaian. Contohnya, Anda dapat membatasi pemindaian terhadap simbolrate di atas atau di bawah 5,6 Msp. Pemindaian "Smart Search" dengan tahapan 8 MHz. Hal ini tidak bisa diatur ulang. Sayang sekali, Anda juga tidak dapat menentukan rentang frekuensi yang akan dilacak. Sehingga, jika Anda menggunakan LNBF Ku-band universal terhadap satelit Ku-band Amerika seperti Intelsat Americas 5, receiver 6000HXC akan melacak keseluruhan lower Ku-



(piringan kami terpasang LNBF universal) diselesaikan dalam waktu 45 menit.

### PVR

6000HXC disertai dengan hard disk yang dapat dilepas, untuk perekaman. Receiver yang kami uji memiliki hard disk 60GB meskipun hard disk sebesar 120GB dapat dipasang. Hingga 40 jam perekaman dapat disimpan dalam hard disk tersebut. Hard disk dapat dikeluarkan dengan mudah: buka flap panel depan dan tarik pegangan untuk mengeluarkan hard disk dari receiver. Harus dipastikan bahwa receiver telah dimatikan terlebih dahulu dengan menggunakan switch daya utama sebelum hard disk dikeluarkan. Port USB di panel depan hard disk dapat digunakan untuk memindahkan file antar receiver dan komputer.



### TECHNIC DATA

<b>Manufacturer</b>	Panarex Electronics, Sun Valley, California, USA
<b>Fax</b>	+1-818-768-5191
<b>E-mail</b>	pansatusa@cs.com
<b>Model</b>	6000HXC
<b>Function</b>	Receiver Satelit Digital dengan Tuner Kembar, PVR, 2 rongga CI, Smart Search
<b>Channel Memory</b>	10000
<b>Symbolrate</b>	1-45 Ms/sec.
<b>SCPC Compatible</b>	yes
<b>C/Ku-band Compatible</b>	yes
<b>USALS</b>	yes
<b>Hard Disk Drive</b>	yes
<b>DISEqC</b>	1.0, 1.2, 1.3
<b>Video/Audio Outputs</b>	3 x RCA
<b>S-VHS Output</b>	yes
<b>Digital Audio Output</b>	yes, S/PDIF
<b>Power Supply</b>	90-250 VAC, 50/60 Hz
<b>Power Consumption</b>	40 Watts max.



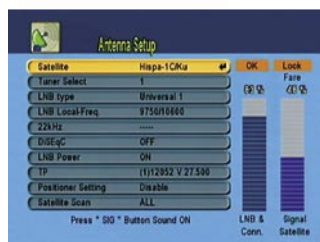
### Kesimpulan Ahli

**+** Receiver all-in-one, mudah digunakan untuk keluarga maupun pemburu feed. Buku manual ditulis dengan baik.

**-** Waktu permulaan (start-up) agak lama, menu pemindai seharusnya menawarkan lebih banyak pilihan.



**Ron Roessel**  
TELE-satelit  
Test Center  
USA



Pengaturan Antena |



Menu Utama |







# Beetel SD98

## Receiver untuk Pemula, sesuai untuk tropis

**Bharti Teletech**, salah satu perusahaan di India, mulai memproduksi peralatan telekomunikasi sejak 1985 atas kerjasama dengan Siemens. Sebelumnya, hanya untuk telepon, namun sekarang perusahaan ini telah memulai pembuatan receiver satelit digital untuk memenuhi permintaan

yang semakin meningkat di India. Kami mencoba mencari informasi tentang receiver ini dan apakah sesuai untuk pasaran global secara teknis. Untuk itulah kami menguji Beetel SD98 di TELE-satellit Test Center di India.

dengan antenna C band pada satelit baru INSAT 4A di 83° BT. Seperti yang diharapkan, seluruh saluran SCPC dengan simbol rate yang lebih besar dari 2 Mpsps dapat diterima.

Dengan semakin populernya TV layar lebar, fungsi picture-in-picture akan menjadi fitur standar bagi kebanyakan receiver satelit. Beetel sanggup untuk menampilkan 4, 6 atau 9 gambar dan juga menawarkan fungsi zoom.

Bahkan teleteks dapat ditampilkan melalui VBI, yang dapat digunakan untuk layanan DTH Zee. Terakhir, Beetel juga mempunyai mode NTSC untuk penerimaan saluran seperti NHK dari Jepang, TV Korea atau saluran dari Burma.

Jika Anda telah bosan menonton tayangan TV, Anda dapat memainkan salah satu dari empat video game yang tersedia.



Pada pandangan pertama, receiver ini mirip dengan pemutar DVD, hingga Anda menemukan layar LCD dan enam tombol di panel depan. Karena kita sedang membicarakan receiver FTA, maka tidak terdapat rongga kartu atau CI.

Apa yang kami sukai adalah kendali jarak jauhnya. Enak digenggam dan dirancang dengan bagus untuk mengoperasikan receiver dengan mudah dan efisien. Semua tombol diberi label dengan jelas.

### Penggunaan Sehari-hari

Beetel menargetkan pasar India dan itulah alasannya hanya tersedia bahasa Inggris dan Hindi sebagai bahasa untuk on-screen display. Antar-muka pengguna mudah dinavigasi dan begitu jelas, salah satu alasannya adalah karena hanya terdapat

empat submenu: pengelolaan saluran, instalasi, pengaturan dan permainan.

Receiver ini dapat menangani USALS dan DiSEqC 1.2, maka kami memutuskan untuk menghubungkannya dengan motor STAB. Beetel mempunyai 45 posisi satelit yang telah tersimpan. Untuk pengujian ini, pertama-tama kami memilih frekuensi LO yang sesuai dan kemudian memilih satelit NSS6 di 95° BT – antena offset segera bergerak dan dalam waktu kurang dari 1 menit receiver tersebut telah memindai seluruh transponder, termasuk transponder dengan simbol rate yang tinggi yaitu 40700. Agak sulit bagi receiver lain untuk mencapai kecepatan dan kemudahan seperti receiver ini.

Beetel juga dapat digunakan untuk penerimaan sinyal C band. Tentu saja kami juga ingin menguji fitur ini dan menghubungkannya

### TECHNIC DATA



<b>Manufacturer</b>	Beetel India, Bharti Teletech Ltd 1-4, Rural Industrial Complex Village Humbran Ludhiana - 140 110 Punjab India
<b>Website</b>	www.beetel.net
<b>Model</b>	SD98
<b>Function</b>	Receiver Satelit Digital FTA
<b>Channel Memory</b>	5000
<b>Satellites</b>	65
<b>Symbolrate</b>	40700 tested
<b>SCPC Compatible</b>	yes
<b>USALS</b>	yes
<b>DiSeqc</b>	1.0.1.1/1.2
<b>Scart Connector</b>	no
<b>Audio/Video Outputs</b>	3 RCA
<b>UHF Output</b>	yes
<b>0/12 Volt Ouput</b>	yes
<b>Digital Audio Output</b>	S-pid
<b>EPG</b>	yes
<b>PIP</b>	4,6 and 9
<b>Teletext</b>	VBI Mode
<b>C/Ku-Band Compatible</b>	yes
<b>PAL/NTSC/Secam</b>	yes
<b>Power Supply</b>	80v to 300V

### Kesimpulan Ahli

**+** Receiver yang mudah digunakan bagi Pemula dalam bidang penerimaan satelit. Receiver ini dapat digunakan di daerah tropis.

**-** Belum tersedia pembaruan peranti lunak, misalnya untuk menambah jumlah satelit yang tersimpan.



**P. Srivatsa**  
TELE-satellit  
Test Center  
India



Menu Utama |



Menu Instalasi |



# Max Communications Switch DiSEqC Chess 4x1 Kinerja Noise yang handal

**Ketika kami mendapatkan** switch DiSEqC 4x1 dari Chess kami merasa agak kecewa atas desainnya – terlihat begitu ketinggalan zaman. Namun ketika kami mengujinya, kami jadi lupa dengan penampilannya!

Menilik spesifikasinya menunjukkan bahwa switch DiSEqC 4x1 dari Chess ini hanya mempunyai through loss sebesar 2,0-2,5 dB. Sehingga bagaimana kinerja yang sebenarnya?

Penurunan (attenuation) nyaris sama dengan spesifikasinya (2-2,5 dB pada ujung L-band). Kami temukan bahwa ia agak lebih besar pada bagian pertengahan L-band (ca. 4 dB). Tetapi apa yang lebih penting adalah, kinerja noise-nya yang handal!

Mungkin beberapa penjelasan diperlukan di sini. Sinyal terhadap rasio noise secara nyara telah ditingkatkan setelah sinyal melewati switch (dan diturunkan beberapa desibel).

Hal ini terjadi ketika kami mendapatkan sinyal yang sangat kuat (dari transponder yang kuat) menyebar sepanjang band. Dalam situasi ini penurunan kecil di masukan receiver secara nyata akan menurunkan cross modulation dan meningkatkan kualitas sinyal. Tentu saja, hal ini tidak bekerja pada sinyal lemah. Akan tetapi, switch 4x1 ini bekerja dengan sangat baik.

Keluhan nyata kami tentang switch DiSEqC 4x1 dari Chess ini hanyalah pada konektornya, yang diletakkan di ujung berlawanan dari kotak tersebut. Hal ini membuatnya sulit untuk dilindungi dari lembab, ketika dipasang di luar ruangan.



Switch DiSEqC Chess 4x1 tidak akan memenangi kontes kecantikan, namun berkinerjanya sangat baik, pemasangan di luar ruangan agak menyulitkan. |

L-Band Frequency: 1139 MHz					
	Direct	LNB A	LNB B	LNB C	LNB D
Signal Level [dBμV]	64.5	62	62.5	62.5	63
Channel Power [dBμV]	72.5	69	69.5	69	69.5
MER [dB]	7.7	8.3	8.5	8.7	8.7
Channel BER	6.50E-03	3.50E-03	3.20E-03	2.70E-03	2.60E-03
L-Band Frequency: 1607 MHz					
	Direct	LNB A	LNB B	LNB C	LNB D
Signal Level [dBμV]	61	57.5	56.5	57	57.5
Channel Power [dBμV]	66.5	64	63	63	63
MER [dB]	8.1	8.3	8.3	8.5	8.5
Channel BER	4.00E-03	3.00E-03	3.00E-03	3.00E-03	3.00E-03
L-Band Frequency: 1990 MHz					
	Direct	LNB A	LNB B	LNB C	LNB D
Signal Level [dBμV]	60.5	57.5	58	58	57.5
Channel Power [dBμV]	67.5	64	64	64	63.5
MER [dB]	6.9	7.5	7.5	7.7	7.9
Channel BER	1.10E-02	8.00E-03	8.00E-03	5.50E-03	5.50E-03

Parameter level sinyal dan sinyal terhadap noise untuk Switch DiSEqC Chess 4x1. |

## Kesimpulan Ahli

+

Switch DiSEqC Chess 4x1 mempunyai karakteristik elektrik yang bagus dan bahkan peningkatan sinyal terhadap rasio noise.

-

Switch DiSEqC Chess 4x1 akan sulit untuk dipasang di luar ruangan – karena mempunyai konektor pada sisi yang berlawanan dan tidak mempunyai pelindung tambahan.

**TECHNIC**  
DATA



Peter Miller  
TELE-satelit  
Test Center  
Poland

Manufatcurer/Distributor	Max Communication GmbH Siemensstr. 53-55 25462 Rellingen Germany
E-mail	info@max-communication.de
Telephone	+49 4101 6060-0
Fax	+49 4101 6060-999
Model	Chess DiSEqC-Switch 4x1
Description	Switch DiSEqC 2.0
Frequency Range	900~2400MHz
Through Loss	950 MHz: - 2 dB ± 0,5 dB 2300 MHz: - 2,5 dB ± 0,5 dB
Isolation	> 35 dB
Operating Temperature	- 20...+ 60 °C







# Toroidal Reflektor Ganda Vs Piringan bermotor - Kompetisi Besar

Peter Miller

**Ketika Anda memutuskan** bahwa inilah saatnya untuk menonton saluran lebih dari satu satelit, biasanya Anda tidak memikirkan tentang pembelian dan pemasangan piringan tambahan. Akhirnya, berapa orang yang menginginkan konversi tamannya menjadi sederetan antena? Bagi yang tinggal di kota besar memiliki kebebasan yang lebih kecil. Sehingga, daripada menambahkan piringan baru, biasanya Anda mempertimbangkan penambahan motor pada piringan Anda atau menggantinya dengan antena yang mempunyai beberapa LNB. Tetapi apakah antena multi-fokus ini menyamai kinerja antena bermotor (yang mana, jika diatur dengan tepat mempunyai kinerja yang sama dengan antena tetap yang berukuran sama)?

## Pesaing

Kami memutuskan untuk menggunakan piringan berukuran 90 cm, yang cukup memungkinkan antara diameter piringan dengan kinerja penerimaan. Kedua pesaing adalah perusahaan yang produknya cukup dikenal.

Pesaing nomor 1 adalah sebuah piringan berdiameter 90 cm yang dilengkapi dengan motor kompatibel USALS (DiSEqC 1.3). Terdapat LNB quad dengan noise figure 0.4 dB.

Pesaing nomor 2 adalah antena reflektor ganda toroidal dengan reflektor utama berdiameter 90 cm. Kami memasang 5 LNB pada relnya: model universal single dan dual dari berbagai merk. Dengan spesifikasi 0.2 dan 0.3 dB.

Tentu saja noise figure semua LNB didefinisikan dalam nilai typical (baca: tidak dijamin).

## Pemasangan

Meskipun akan terlihat sangat rumit bagi pemula, penambahan motor USALS pada piringan berdiameter 90 cm bukan merupakan masalah besar. Jika tiang penyangganya vertikal sempurna, hanya perlu melepaskan piringan yang ada, memasang motor pada tempatnya dan pasang piringan ke motor. Motornya sendiri cukup kecil dan ringan, sehingga tidak memerlukan syarat khusus pada tiang penyangga. Pengaturannya sangat mirip dengan yang dilakukan pada piringan tetap (elevasi dan azimuth). Setelah piringan diarahkan dengan tepat pada satelit pertama, satelit lainnya akan ditemukan secara otomatis oleh sistem (motor + receiver yang kompatibel USALS). Prosedur pemasangan dijelaskan secara lebih rinci dalam TELE-satellite edisi terdahulu. Jika Anda pernah melakukan pengaturan antena tetap, maka Anda juga akan berhasil dengan motor USALS jika Anda melakukannya tahap demi tahap

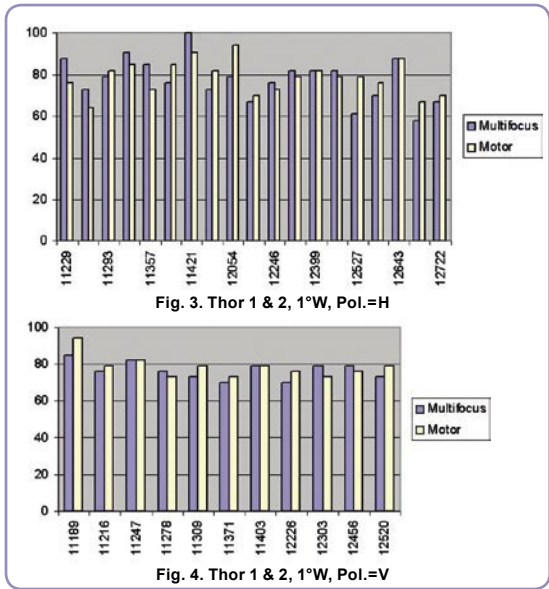
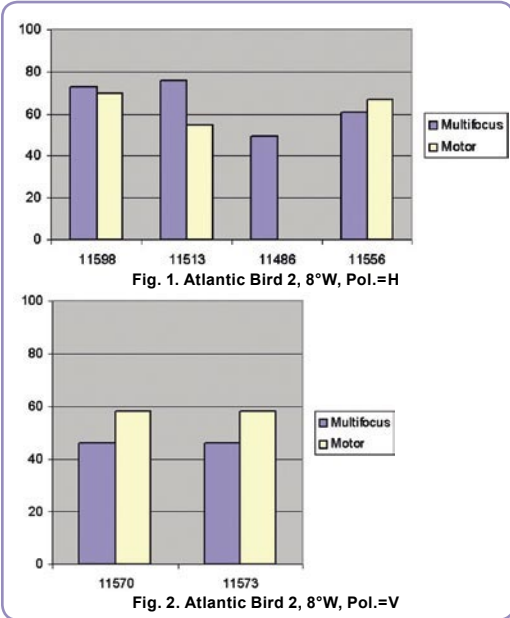
seperti yang tertera dalam buku pedoman.

Namun tidak begitu mudah dengan antena toroidal. Pertama-tama, terdapat banyak perangkat untuk dipasang, kedua cukup berat (23 kg). Juga memerlukan tiang penyangga yang benar-benar vertikal tetapi kali ini bukan merupakan tiang berdiameter 40 mm yang umumnya dipakai untuk piringan berdiameter 90 cm. Diperlukan tiang dengan diameter 60 mm. Cukup dapat dimengerti karena beratnya antena yang akan ditopang. Sebaiknya Anda menunggu hingga akhir pekan sebelum memulai pemasangan antena tersebut. Anda akan memerlukan waktu yang lebih lama dari yang Anda kira. Komponen antena tidak perlu begitu sesuai satu sama lain, dan perbedaan akurasi yang kecil dalam petunjuk pemasangan akan merisaukan pemasang yang kurang sabar. Juga pengaturan arahnya agak rumit. Bagi piringannya



Rel LNB pada antena toroidal memungkinkan untuk pemasangan hingga 10 LNB (bergantung pada satelit mana yang dapat diterima di lokasi Anda). Reflektor sekunder menghindarkan kehilangan dalam penerimaan dan memungkinkan kinerja antena toroidal menjadi setara dengan piringan 90cm biasa.

sendiri, tidak hanya perlu mengatur azimuth dan elevasi tetapi juga skew. Pemegang LNB



harus pada posisi yang tepat pada rel, dimiringkan dengan tepat. Pabrikan menganjurkan untuk melakukan pengaturan antena pada tiang sementara di atas tanah karena lebih mudah menjangkau setiap perangkat. Kedengaran agak sulit, namun dalam prakteknya setelah menemukan satelit pertama, kami menemukan satelit lainnya tanpa masalah.

## Kinerja

Kami mengarahkan piringan multifokus pada posisi yang akan dilakukan oleh kebanyakan orang Eropa. Yaitu, kami memutuskan untuk mencakup 3 satelit paling terkenal (yang paling banyak memancarkan saluran FTA): Astra 1, Astra 2 dan Hotbird. Karena antena mempunyai 5 pemegang LNB, kami menambahkan Thor dan Atlantic Bird. Kami mendapatkan kualitas sinyal yang ditunjukkan oleh receiver satelit kami ketika sinyal masuk datang dari LNB yang terpasang di antena reflektor ganda dan kemudian dari piringan bermotor. Tabel pada gambar 1 hingga 10 menampilkan hasil dari 5 satelit untuk kedua polarisasi. Axis Y menunjukkan pembacaan kualitas dalam % dan axis X adalah frekuensi transponder. Perlu dicatat bahwa untuk Atlantic Bird, 11486H, sinyalnya sangat lemah dan piringan bermotor dengan LNB 0.4 dB tidak sanggup menguncinya (kualitas = 0).

Ketika kami menganalisa hasil tersebut, kami temukan bahwa antena multifokus berkinerja lebih baik untuk Hotbird dan lebih jelek untuk Astra 1 dibandingkan dengan sistem bermotor. Namun apakah ini karena perbedaan kinerja antena atau LNB? Kami mencurigai yang terakhir. Sehingga kami menukar "LNB Hotbird" dengan "LNB Astra-1" yang terpasang di piringan reflektor ganda. Hasil pengukuran memperkuat dugaan kami: sekarang Astra-1 lebih bagus dan Hotbird - jelek. Gambar 11 dan 12 menunjukkan beberapa transponder Astra 1 setelah penggantian LNB.

## Kesimpulan

Hasil pengukuran kami membuktikan bahwa piringan toroidal reflektor ganda berkinerja sebaik piringan bermotor dalam hal kualitas sinyal. Sekarang, lebih banyak bergantung pada pemilihan LNB.

Maka apa keuntungan dan kerugian dari kedua solusi tersebut?

Piringan bermotor relatif lebih murah, lebih ringan, mudah dalam pemasangan dan pengaturan, rentang arc yang besar (~80°) yang berarti lebih banyak satelit yang dapat diterima (20 atau lebih di Eropa). Kekurangan utama pada motor adalah waktu yang diperlukan untuk memutar piringan dari satu satelit ke satelit lain (1,5-2° per detik). Anda harus hati-hati ketika menyusun daftar favorit - jangan mencampur saluran dari satelit yang berjauhan. Jika tidak maka perpindahan saluran akan menjadi mimpi buruk. Kadang-kadang, suara yang ditimbulkan oleh motor dapat mengganggu (tapi rileks, tidak begitu nyaring). Anda tidak dapat menyalurkan sinyal dari piringan bermotor ke beberapa receiver dan tidak dapat digunakan secara terpisah. Ketika antena mengarah ke satelit tertentu, Anda tidak dapat menonton saluran dari satelit berbeda di ruangan lainnya.

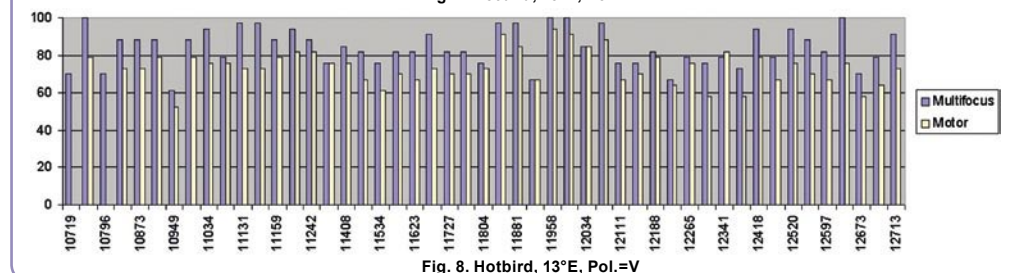
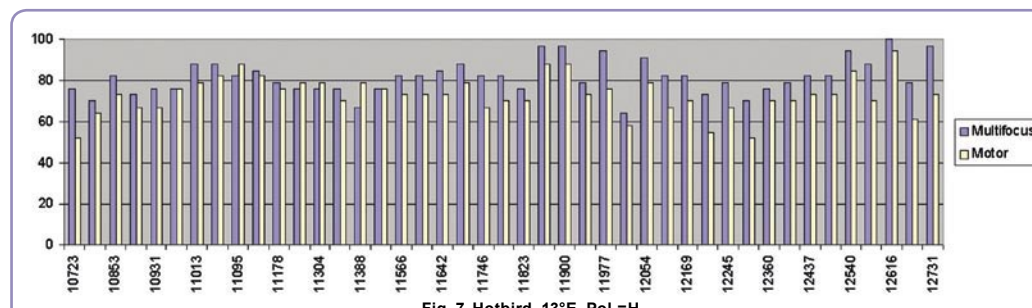
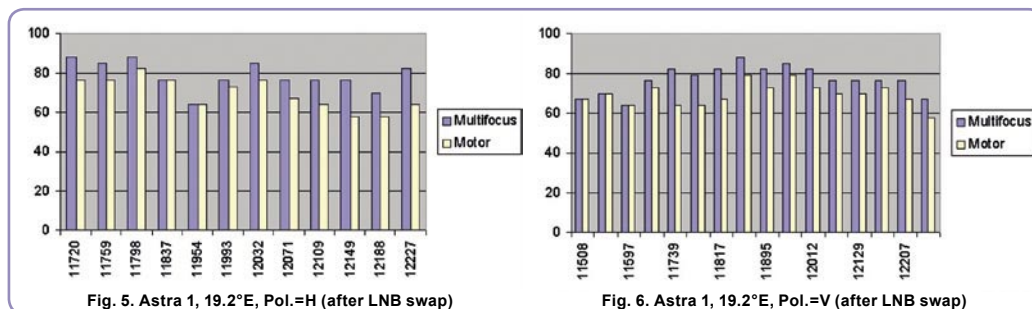
Antena Multifokus lebih mahal (ingat akan LNB, switch DiSEqC atau multiswitch), lebih berat dan lebih sulit dalam pemasangan dan pengaturan. Rentang arc satelit lebih kecil (~40°) maka



! Apa yang Anda pilih? Piringan bermotor yang terpasang di atas atap, yang mendapat rentang pandangan penuh, atau piringan tetap di sudut teras untuk menangkap satelit yang lebih sedikit namun rentang yang mencukupi? !

dalam prakteknya, jumlah satelit yang dapat diterima sekitar 10. Apa yang menjadi kekurangan pada piringan bermotor, merupakan keuntungan pada antena multifokus. Perpindahan saluran seketika meskipun dari satelit yang berjauhan. Lebih lanjut, sangat mudah untuk menyalurkan sinyal ke beberapa receiver dan masing-masing dapat digunakan secara terpisah. Tentu saja, Anda harus menggunakan LNB Quattro LNB

dan multiswitch untuk kegunaan ini. Maka, jika Anda hanya menggunakan satu receiver dan Anda tidak sering berpindah saluran maka pilihannya adalah piringan bermotor. Akan tetapi jika anak Anda di ruangan lain selalu ingin menonton sesuatu yang berbeda dengan yang Anda tonton, maka pilihlah antena reflektor ganda. Jangan khawatir tentang kualitas sinyal: antena toroidal reflektor ganda sangat bagus.



WORKING TOGETHER FOR A CONVERGENCE SOCIETY

Eastern Europe  
Broadband Convention



Exhibition, Conference, Business Forum

TECHNOLOGIES AND PRODUCTS FOR BROADBAND  
INTERACTIVE NETWORKS • VIDEO, DATA AND TELEPHONY  
SERVICES • CABLE, SATELLITE AND WIRELESS SYSTEMS

[www.eebc.net.ua](http://www.eebc.net.ua)

- **Broadband technologies**
- **Cable, Satellite & Terrestrial TV**
- **Information technologies**
- **Telecommunications**
- **Broadcasting**
- **Content**

**October 2006  
18-20  
Ukraine, Kiev  
KyivExpoPlaza**

**Organizers:**



TechExpo

Tel/fax: +38 044 5016450

+38 044 5016451

e-mail: [info@eebc.com.ua](mailto:info@eebc.com.ua)

**Under Support:**



CABLE TV UNION  
OF UKRAINE



«INFORMATION SOCIETY  
of UKRAINE» FOUNDATION



Wireless  
UKRAINE



**General Media Partners:**



# HOT New Product



- We sell wholesale and retail.
- Visit our website or call us for latest pricing.
- Technical support forums at [www.Sadoun.net](http://www.Sadoun.net)



**Sadoun Satellite Sales**  
Digital Satellite Systems  
MPEG2 \* DVB \* FTA

4974C Scioto Darby Rd, Hilliard, OH, 43026, USA  
1-614-529-9560, Fax 1-614-529-9560  
Call us at: 888-519-9595

**WWW.SADOUN.COM**

sales@sadoun.com



# Penerimaan C-band dengan parabola 1,8m di Eropa – apakah mungkin?

**Sylvain Oscul**

Dalam salah satu edisi terdahulu majalah TELE-satelit, kami telah memaparkan tentang penerimaan C-band di Amerika dengan menggunakan piringan berdiameter 1,2m. Dalam edisi kali ini kami ingin memberi Anda kesan tentang apa yang mungkin bisa diterima di daratan Eropa dengan menggunakan antena parabola berdiameter 1,8m.

Pertama-tama, Anda harus mengetahui bahwa C-band tidak begitu umum di Eropa, hampir keseluruhan acara dipancarkan dalam Ku-band. Untuk penerimaan Ku-band Anda dapat menggunakan piringan yang lebih kecil, yang merupakan keuntungan bagi daerah Eropa yang berpenduduk tinggi. Karena penggunaan frekuensi yang lebih tinggi pada Ku-band, dimungkinkan untuk mengurangi wilayah cakupan satelit, yang dapat menjadi keuntungan bagi operator TV dalam hal perizinan. Alasan hujan, cukup diketahui dari wilayah lain, namun tidak umum di Eropa dan sehingga tidak perlu menggunakan penerimaan C-band, yang sangat tahan terhadap cuaca buruk dibandingkan dengan Ku-band. Dapat disimpulkan bahwa keuntungan dari C-band adalah kurang sensitif terhadap hujan dan kemungkinan mencakup wilayah lebih luas dengan sinyal satelit.

Namun, terdapat banyak saluran C-band yang tersedia di seluruh Eropa dan dalam salah satu edisi majalah TELE-satelit yang akan datang kami akan mencoba untuk menerimanya menggunakan piringan 1,2m, tetapi pertama kami ingin melihat apa yang mungkin diterima dengan menggunakan antena 1,8m.

Jika Anda ingin membeli piringan seperti ini, Anda akan menemukannya sebagai model parabola dan offset. Namun, piringan offset lebih ditujukan hanya untuk penerimaan Ku-band sehingga bukan merupakan pilihan yang ideal. Dalam pengujian ini, kami menggunakan piringan 6 kepingan, yang dikirim dalam sebuah kotak yang ringkas dan dapat dipasang oleh instalatir terlatih dalam 90 menit. Jarak antara LNBF dan piringan itu sendiri adalah sangat penting dan harus dipasang dengan sangat akurat. Disebut rasio f/d dan dapat ditemukan dalam buku pedoman piringan tersebut. Jika Anda memilih jarak yang salah, maka piringan tidak akan berfungsi secara optimal.

Setelah memasang piringan dan LNBF, kami menghubungkannya dengan spectrum analyzer dan dalam sekejap kami dapat menemukan frekuensi pertama pada NSS806 di 40,5° BB. Sekarang kami menggunakan receiver lama Nokia Mediamaster dengan peranti lunak DVB2000. Setelah memasukkan informasi transponder yang benar dari SatcoDX segera kami dapatkan sinyal pertama. Dengan sedikit pengaturan pada piringan, kami dapat menerima transponder SCPC dan MCPC dari satelit ini tanpa masalah dan kami dapat menikmati siaran TV dari Amerika Selatan untuk beberapa saat, tetapi



Sylvain Oscul sedang mengatur piringan 1,80m prime fokus. Dia dapat memeriksa ulang dengan piringan lainnya yang berukuran 2,40m dan 3,10m. |

keberhasilan pertama ini membuat kami ingin mendapatkan lebih banyak lagi. Maka kami segera memutar piringan ke 38,5° BB (AMC 12), 31,5° BB (INTELSAT 801), 22° BB (NSS7), 11° BB (EXPRESS 3A), 8° BB (TELECOM 2D) dan akhirnya ke 5° BB (ATLANTIC BIRD 3). Untuk pertama kali dalam pengujian, kami mengalami masalah penerimaan pada satelit ini dari transponder SCPC yang lemah (RFO Feed, KTN dan TELE-Sahel). Pada 1° BB (INTELSAT 10-02) kami hanya bisa menerima DW-TV karena FEC-nya yang sangat tinggi (1/2). Setelah melepaskan dielectricum dari LNBF kami dapat menerima ARABSAT 26° BT tanpa masalah yang berarti (saluran tidak dipancarkan dalam sirkular tetapi dengan polarisasi linear). Dalam

pemutaran piringan dari Barat ke Timur, kami mencoba untuk menerima 40° BT (EXPRESS AM1), 49° BT (YAMAL 202), 57° BT (NSS703) dan 60° BT (INTELSAT 904), semuanya tanpa masalah. Pada 64° BT (INTELSAT 906) dan 68° BT (PAS 7/10) kami tidak mempunyai keberuntungan. Dua saluran SCPC pada 64° BT (3630 dan 3778) tidak dapat dikunci serta beberapa SCPC dan feeds dari 68° BT terlalu lemah untuk dapat diterima oleh piringan kami, kecuali feeds 3837 R 7/8.

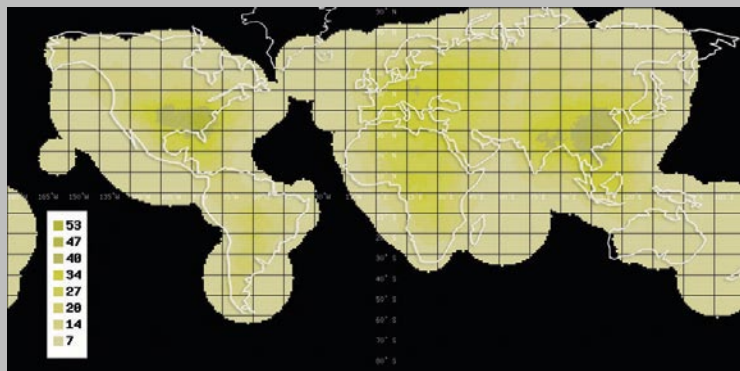
Dalam tahap selanjutnya kami mencoba untuk mengganti LNBF 17K LNBF dengan LNBF 15K dan mendapat sedikit peningkatan dalam penerimaan, misalnya transponder 4.181 GHz, R, 28888,5/6 dari NSS806 di 40,5° BB meningkat dari 63 dBuV

## C-band di seluruh dunia

Peta ini menunjukkan saluran FTA dalam C-band yang dapat diterima. Dapat dilihat dengan jelas bahwa wilayah target utamanya adalah Amerika Utara, Rusia, India dan China.

Bagian keterangan menampilkan jumlah saluran FTA yang tersedia (pada saat peta tersebut dibuat). Kekuatan sinyal tinggi serta semakin kecil piringan dapat ditemukan di Rusia Tengah dan India.

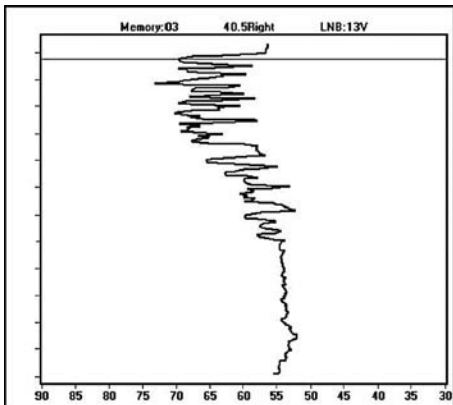
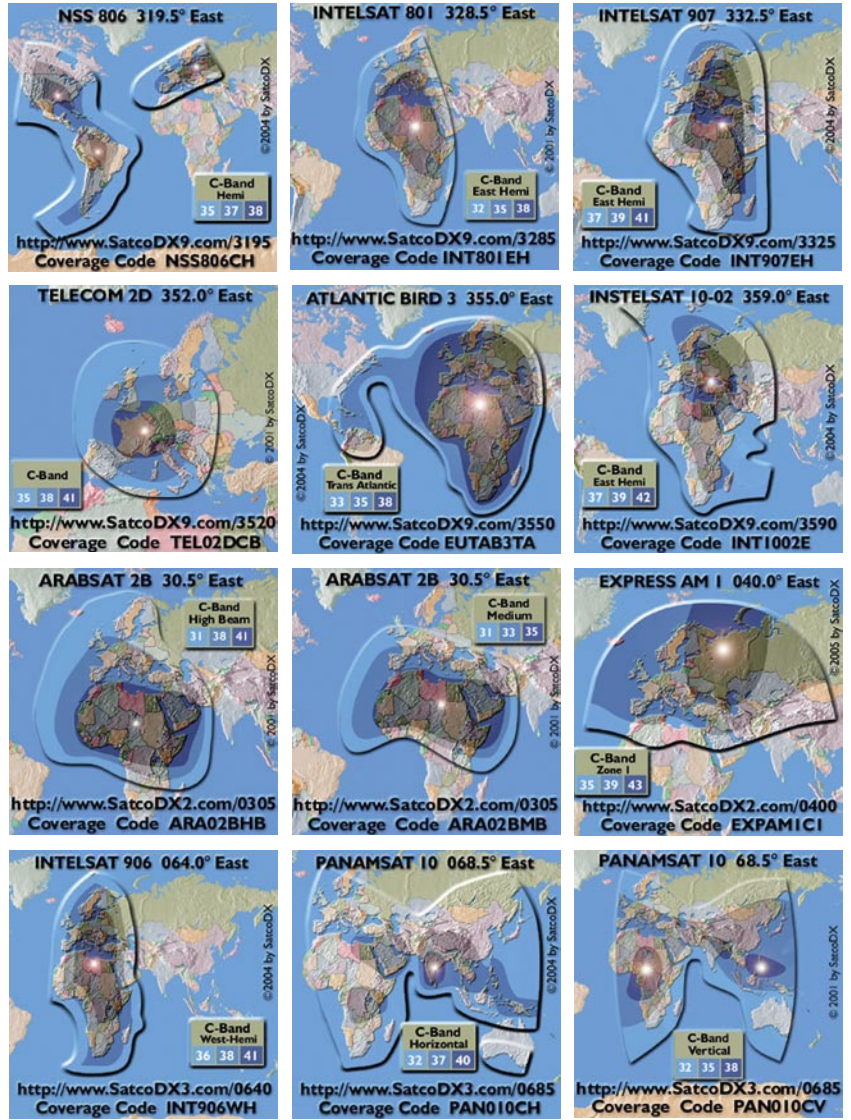
[Graphics: SatcoDX statistics service]



Peta menunjukkan wilayah dengan saluran FTA dalam C-band, dengan kekuatan sinyal lebih dari 38dBW. Di wilayah target utama terdapat 53 saluran. |

# Penerimaan C-band di Eropa

Wilayah cakupan untuk satelit-satelit tersebut juga menjangkau Eropa. Daftar yang lengkap dari seluruh saluran yang tersedia pada satelit-satelit tersebut dapat ditemukan dalam peranti lunak "Dunia Satelit" dari SatcoDX.



dengan LNBF 17K menjadi 69.3 dBuV dengan LNBF 15K yang baru.

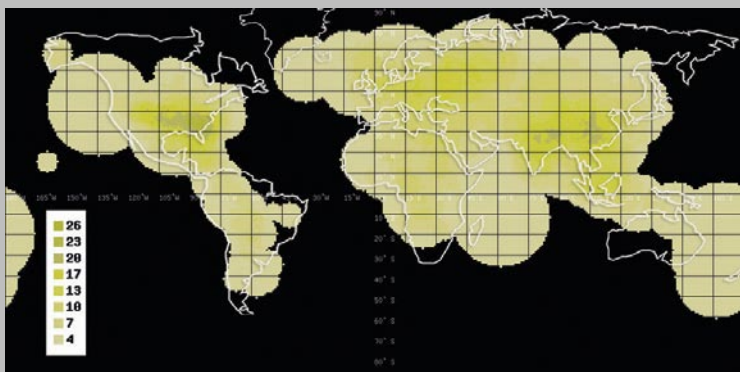
## Hasil akhir

Dari sekitar 27 posisi satelit yang secara teori dapat diterima di lokasi kami di Lyon/France, pada kenyataannya kami hanya dapat menerima 15. Secara umum dapat kami katakan bahwa penerimaan C-band lebih menarik dalam beberapa tahun terakhir ini. Terutama karena daya pancaran satelit telah meningkat dan kedua adalah rasio noise dari LNBF modern telah menurun, sehingga sekarang kita dapat

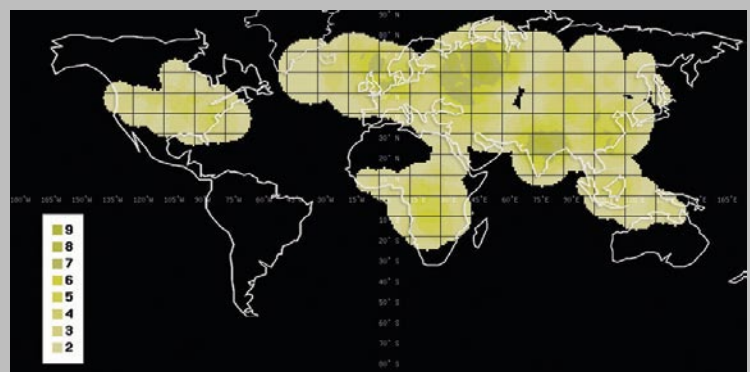
Kekuatan sinyal menggunakan LNBF 15 K pada 40,5° BB.

menerima lebih banyak saluran dari berbagai satelit yang berbeda dibandingkan dengan apa yang bisa didapatkan pada beberapa tahun yang lalu. Untuk Anda semua, yang ingin menerima saluran asing dari negara seperti Jepang, Brazil, Argentina, Peru, India, Amerika Utara dan Selatan atau bahkan Korea Utara, penerimaan C-band dapat menjadi pilihan pertama Anda. Satelit favorit saya adalah NSS806 di 40,5° BB dan PAS 7/10 di 68,5° BT, karena satelit tersebut menawarkan lebih banyak saluran yang berbeda.

Jika Anda mempunyai cukup tempat untuk memasang piringan seukuran ini, maka Anda seharusnya mulai mempertimbangkan untuk menerima C-band, karena hasil yang didapat sepadan dengan uang yang dikeluarkan.



Peta menunjukkan wilayah dengan saluran FTA dalam C-band, dengan kekuatan sinyal lebih dari 40dBW. Di wilayah target utama terdapat 28 saluran.



Peta menunjukkan wilayah dengan saluran FTA dalam C-band, dengan kekuatan sinyal lebih dari 42dBW. Di wilayah target utama terdapat 9 saluran.



# Advertising in the TELE-satellite CITY

Tel.: +36 . 30 . 9336 277  
Fax: +36 . 1 . 788 1043

monika@TELE-satellite.com

## Hungary

**BÉTACOM**  
Distributor of Satellite Receivers and Equipment

**Columbia**  
G2 Digital Receivers



Betacom Ltd.  
H-1163 Budapest,  
Veres Péter út 48.

www.betacom.hu

Phone:  
(+36)-1-402-0444  
(+36)-1-402-0445

Fax:  
(+36)-1-402-0446

E-mail:  
betacomhead@mail.datanet.hu

- Receivers, LNB-s
- Wireless A/V transmitter (2,4 GHz)
- Actuators, H-H Mount 1.2 DiSEqC
- Splitters
- Coax cables, Dishes

## Poland

Great OFFERS! Original products!

DREAMBOH  
500-C/S

WaveFrontier  
T90 / -T55



**satwell**  
SAT systems  
SAT accessoires

DREAMBOH  
7020-S

www.satwell.com

## Germany

**Bi-Axial-Rotor**  
for Profi-Antennas  
"Robotpositioner"  
www.EGIS.org



## Singapore

**WAVELENGTH** Communications Pte. Ltd.  
No. 60 Kaki Bukit Place, 04-14 Eunus Techpark  
Singapore 41 5979  
Phone# +65 6846 3235 Fax# +65 6741 0626  
SINGAPORE email sales@wavelength.com.sg  
www.satellite.com.sg

**TOPFIELD SUPERJACK**  
Multimedia Home Gateway



**BAOTONG**

High-Definition  
DVB-T Mini TV Tuner

BT-3563

plug&play

China

BT-1570  
Digital Satellite Receiver  
Digital Terrestrial Receiver

Make your computer a high definition TV and brings you four times better enjoyable quality than SD picture quality

**Fujian Baotong Electronics Co., Ltd.**  
Donghai Yungu Industrial Zone, Fengze District, Quanzhou Fujian China  
TEL:(86-595)22158635 22158607 FAX:(86-595)22158636 ZIP:362000  
E-mail:baotong@public.qz.fj.cn btsat@globalsources.com  
www.powertone.com.cn www.globalsources.com/btsat.co

CE EPRE UL ISO 9002

## Germany

**Parabolspiegel bis 13 Meter**

Verlustarmer Mehrbandempfang  
Erfahrungen in Europa / Asien / Afrika

Jürgen Müller Satellitenempfangstechnik  
73249 Wernau, Panoramastr. 17  
Tel.: 07153/32642, Fax: 07153/39583

## Hungary

**SAT-TRAKT Kft.**

**ECHOLITE**

1186 Budapest, Margó Tivadar u.160  
Tel: 00 36 1 297 41 21, Fax: 00 36 1 297 41 22, E-mail: budapest@sattrakt.com  
www.sattrakt.com

## Liechtenstein

**Eurotronic** Generalvertretung für  
Yahama HiFi  
Samsung  
Satellitenreceiver  
Satellitenprodukte

**morgan's VACI 4100** Tel. +423 235 0570  
Fax +423 235 0571  
www.eurotronic.li eurotronic@eurotronic.li  
Industriest. 651 FL-9492 Eschen, Liechtenstein

## Hungary

**MINI GALERIA ANTENNA**

**HUMAX**

Hungary Budapest, 1162 Ilona u. 59-61  
Telefon/fax +36 1 405 4268  
Export-Import +36 20 360 2970  
E-mail: minigaleria@axelero.hu  
www.minigaleria.hu

## Turkey

**ALPS YETKILI DISTRIBUTORU**  
**ATLANTA A.S.**  
Kemeralti Cad. Marmara Is Hani No:1 Kat:1  
Karaköy - Istanbul / TÜRKİYE  
Tel: +90-212 252 7872  
e-mail: atlanta@atlanta.com.tr www.atlanta.com.tr

**ALPS**

China

TEL:86-754-8178446  
Fax:86-754-8178449  
Http://www.ptvrosat.com  
E-mail:czstwt\_sfb@21cn.net  
MSN:JHL001122@HOTMAIL.COM

**BLUETV SAT**

CARD SPLITTER  
SERVER  
SHARECARD

CARD SHARE NETWORK &  
SERVER SUPPORT FOR  
IRDETO, SECA & VIACCESS

SHOW AT PRESENT "PAÇHT+CA"  
OVER 100PCS ACCEPT OEM  
OFFER DVB DESCRAMBLE

## Germany

Germany

- VSAT-Systeme
- Internet via Satellit
- CATV und BK-Anlagen
- Hotelleitsysteme

Gewerbering 2  
76351 Li.-Hochstetten  
Fon (0 72 47) 20 70-0  
Fax 20 70-600

**FH-SAT**  
Web: www.fh-sat.de



>> Codename:  
**X 121S CI**

- > 2 Common Interface
- > 7 Tage EPG
- > Spitzen-Tuner
- > 2 Conax Kartenleser
- > Schneller Kanalsuchlauf
- >> Händleranfragen erwünscht



Wir stellen aus:



Stand J24



**VANTAGE**

[www.vantage-digital.com](http://www.vantage-digital.com)

# **SAT** *KRAK* **2006**

**26-28.10.2006 KRAKÓW, POLAND**

**CENTRUM TARGOWE ul. Klimeckiego 14**

**[www.satkrak.com](http://www.satkrak.com)**

## **EXHIBITION AND CONFERENCES OF DIGITAL TELEVISION**

- Producers and distributors of equipment for satellite and DVB-T reception
- HDTV / MPEG-4
- providers of Internet via satellite
- TV channels broadcasters
- pay-TV operators
- Conferences about the new technology, content, regulation and anti-piracy actions

*More Information*

**SAT KRAK 2006**

Windakiewicza 24/28

32-700 Bochnia POLAND

mob: +48 602 758 244

fax +48 14 611 61 60

e-mail : [office@satkrak.com](mailto:office@satkrak.com)

[www.satkrak.com](http://www.satkrak.com)

media sponsors  
[www.satkurier.pl](http://www.satkurier.pl)

**SAT KURIER**  
MAGAZYN TECHNIKI SATELITARNEJ

**TV BIZNES**

# Anda Bertanya, Kami Menjawab

www.tele-satellite.info

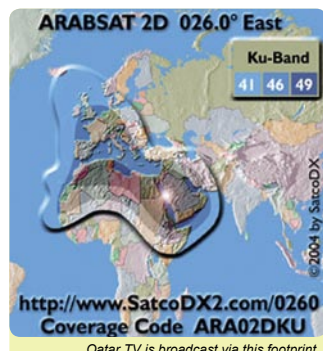


**Saleh Al-Wehaimod**  
[Mesir]

Menjawab  
Pertanyaan Anda

## Bukan di NILESAT

Pada frekuensi berapakah Alnadi, Bahrain Sports, Qatar TV, Tunisia 7, dan Algeria 3 di Nilesat?



Saluran-saluran tersebut bukan dipancarkan dari Nilesat. Alnadi dan Bahrain Sports dipancarkan di ARABSAT 2D/3A, sedangkan sisa saluran lainnya dipancarkan dari ARABSAT 2D/3A dan beberapa satelit lainnya, seperti HOTBIRD.



## Tidak ada Kesempatan untuk TPS

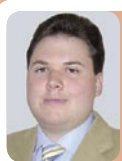
Saya tinggal di Kairo, Mesir. Saya dapat menerima HOTBIRD, tetapi saya tidak bisa mendapatkan sinyal untuk menerima TPS Star. Bagaimana cara mendapatkannya?

TPS Star dipancarkan di HOTBIRD Super Beam, yang tidak dapat diterima secara jelas di Mesir. Anda memerlukan piringan yang lebih besar dari 2,4m agar dapat menerima beberapa sinyal dari Hotbird super beam.

## Penerimaan Multi Satelit

Dapatkan saya menerima ARABSAT 2D/3A, ARABSAT 2B, dan NILESAT dengan sebuah piringan tetap?

Anda dapat dengan mudah menerima NILESAT bersama satu satelit lainnya, apakah ARABSAT 2D/3A atau ARABSAT 2B, menggunakan sebuah piringan tetap. Karena ARABSAT 2D/3A berada di 26° BT dan ARABSAT 2B di 30,5° BT, akan sulit untuk mengombinasikan kedua posisi satelit tersebut pada sebuah piringan. Karena posisinya yang sangat berdekatan, salah satu LNB akan menghalangi sinyal pada LNB lainnya. Sehingga, pastikan untuk menggunakan LNB kecil yang bisa membantu menghindari interupsi sinyal dari kedua satelit. Juga, LNB Monoblock akan bekerja baik untuk menangkap sinyal dari kedua satelit tersebut.



**Thomas Haring**  
[Jerman]

Menjawab  
Pertanyaan Anda

## PC card untuk HDTV

Saya baru saja membeli sebuah kartu PC dari TwinHan untuk menerima siaran HDTV. Pelayan toko tempat saya membeli meyakinkan bahwa saya dapat menerima saluran HDTV baru dengan menggunakan kartu ini di komputer saya. Saya coba untuk menala versi HD baru siaran TV Jerman Sat.1 dan Pro7 di ASTRA 19,2° BT, tetapi saya tidak berhasil mendapatkan transponder tersebut, karena peranti lunak kartu tersebut tidak tersedia FEC 9/10 dan dengan menggunakan pelacakan otomatis kartu tersebut juga tidak menemukan apa-apa. Apakah ada cara untuk menerima siaran HDTV menggunakan kartu ini?

Kartu yang Anda beli dapat menerima siaran HDTV, tetapi yang di-encode dalam standar MPEG-2 "lama". Siaran yang ingin Anda terima di-encode dalam DVB-S2 (MPEG-4) dan untuk menerima siaran tersebut Anda memerlukan kartu lain dan karena diperlukan perangkat keras (tuner) yang baru sama sekali, maka tidak mungkin untuk meng-upgrade kartu Anda untuk menerima DVB-S2.

## Siaran Rusia di Jerman

Istri saya berasal dari Rusia dan ingin menerima siaran dari negaranya itu di Jerman. Saya lihat di internet dan mendapatkan bahwa satelit EXPRESS AM1 di 40° BT merupakan pilihan yang tepat baginya. Saya mencoba untuk menerima saluran dari satelit ini dengan piringan 1m dan receiver Humax 5600, namun tidak berhasil. Dapatkah Anda membantu?

Untuk C-Band maupun KU-Band dari EXPRESS AM1 Anda memerlukan piringan yang lebih besar. Untuk KU-Band Anda harus menggunakan piringan berdiameter paling kecil 1,5m, untuk C-Band paling kecil 1,8m. Akan tetapi, jangan hanya



terpaku pada EXPRESS AM1, terdapat beberapa posisi orbit yang lebih menarik bagi Anda: yaitu Eutelsat W4 di 36° BT, dengan piringan 1,2-1,5m dan LNB circular!!! (dalam salah satu TELE-satelit edisi mendatang kami akan menguji LNB jenis ini) Anda dapat menerima berbagai siaran Rusia. Selanjutnya terdapat INTELSTAT 906 di 60° BT, LMI1 75° BT dan AMOS 1/2 di 4° BB. Dengan piringan 1,2-1,5m Anda akan dapat menerima semuanya. Untuk informasi lebih lanjut, silahkan kunjungi situs SatcoDX di www.satcodx.com atau peranti lunak „Dunia Satelit“.

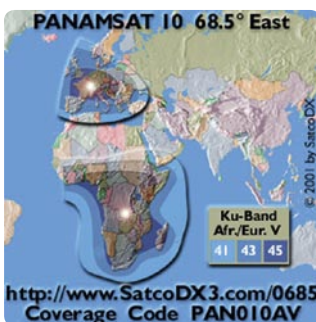


**Andy Middleton**  
[Inggris]

Menjawab  
Pertanyaan Anda

## PANAMSAT 10 di Oslo

Apakah mungkin menerima PANAMSAT 10 di wilayah Oslo di Norway? Khususnya saluran Scoan TV di 12682MHz dengan simbol rate 26657.



Ya, Anda dapat menerima transponder ini di wilayah tersebut. Walaupun agak di luar cakupan, dan untuk penerimaan yang memadai diperlukan sebuah piringan berdiameter 1,6m atau lebih.

## Bagaimana mendapatkan nilai azimuth & elevasi

Saya baru mulai menggunakan sistem orbit dengan receiver xd-300. Dalam sistem Amerika terdapat bagian untuk mengisi kodepos dan akan ditampilkan azimuth dan elevasi. Bagaimana saya mendapatkan informasi ini untuk satelit tertentu di wilayah Baghdad?

Cara termudah untuk mendapatkannya – gunakan fungsi DishTrack SatcoDX untuk menentukan lokasi Anda, dan akan ditampilkan satelit yang dapat diterima beserta data azimuth dan elevasi yang diperlukan.

## TV Inggris di Geneva

Saya dan keluarga akan pindah ke apartemen yang menghadap ke arah Selatan. Apakah mungkin memasang sistem penerimaan satelit yang mudah dan murah untuk siaran berbahasa Inggris?



English language Sky News on both Astra 1 and 2.

Ya – sebuah receiver dan piringan standar akan memberikan Anda beberapa pilihan. Jika Anda menginginkan acara berbahasa lain serta bahasa Inggris, ASTRA 1 atau HOTBIRD merupakan pilihan yang tepat. Tetapi untuk yang lebih banyak saluran berbahasa Inggris, ASTRA 2/EUROBIRD di 28 BT merupakan pilihan terbaik.

Dari Geneva Anda juga bisa mendapatkan saluran dari ASTRA 2D. Periksa di situs atau CD SatcoDX untuk melihat saluran yang tersedia.



**Ron Roessel**  
[USA]

Menjawab  
Pertanyaan Anda

## Ada Video tapi

### Tidak Ada Audio

Saya mempunyai masalah dalam menerima beberapa saluran TV satelit. Saya tidak bisa menerima sinyal audio (suara), tetapi sinyal video (gambar) sangat bagus. Saya telah memeriksa semua parameter untuk saluran tersebut dan semuanya benar. Pada saat yang sama saya dapat menerima banyak saluran lainnya dari transponder (frekuensi) yang sama dengan sinyal audio dan video yang sangat bagus.

Sepertinya audio tersebut merupakan audio digital. Kecuali jika receiver Anda mendukung keluaran audio digital, Anda memang tidak bisa mendengar audio dari saluran jenis ini. Memiliki receiver satelit dengan keluaran audio digital saja tidak cukup. Anda juga perlu sebuah penerima audio yang dapat men-decode sinyal audio digital tersebut.

## Menggunakan Receiver di Philippina

Saat ini saya bekerja di Kerajaan Arab Saudi dan saya berencana untuk membeli perangkat receiver dan parabola. Saya berpikir apakah saya bisa menggunakan parabola dan receiver yang saya beli di sini ketika nanti saya kembali ke Phillipina.

Sebagian besar receiver yang dibuat saat ini dapat digunakan di mana saja. Hal pertama yang harus diperiksa adalah catu daya pada receiver. Akan berkisar sekitar 90-250 VAC, 50/60 Hz. Sebuah receiver dengan daya arus seperti ini dapat digunakan di mana saja tanpa khawatir receiver akan meledak. Fitur lainnya yang perlu diperiksa adalah kemampuan receiver untuk bekerja dalam standar warna PAL dan NTSC. Jika receiver Anda dapat melakukan semua ini, maka tidak akan ada masalah jika digunakan di Phillipina.

## Hanya Enam Satelit

Saya tinggal di sisi Baratdaya Washington. Saya mempunyai antena bermotor 2,4 meter dengan LNB C-band. Saat ini saya dapat menerima 6 satelit dengan total 200 saluran. Hanya sebagian kecil dalam bahasa Inggris. Apakah saya harus menerima bahwa tidak ada acara lain yang lebih layak untuk ditonton? Saya membaca bahwa dengan parabola yang lebih besar maka semakin banyak dapat menerima satelit. Apakah ini benar? Perusahaan kecil tempat saya membeli parabola saya mengatakan bahwa tidak akan ada perbedaan yang nyata.

Dengan ukuran parabola Anda, seharusnya dapat menerima beberapa satelit lagi seperti Galaxy 10R, Intelsat Americas 5, dsb. Yang perlu Anda lakukan hanyalah memutar parabola lebih ke arah Timur untuk mendapat satelit-satelit ini. Anda juga bisa memperbarui LNB C-band Anda menjadi kombinasi LNB C/Ku-band. Hal ini akan memberikan Anda akses untuk mendapat tambahan ratusan saluran dari satelit Ku-band.



**Sylvain Oscul**  
[Prancis]

Menjawab  
Pertanyaan Anda

## INTELSAT 801 (328,5BT – 31,5BB) dari Paris?

*Saya tinggal di wilayah Paris, diperlukan antena berdiameter berapa untuk menerima INTELSAT 801?*

INTELSAT 801 digunakan untuk feeds pada Ku Band beam Eropa, pada C band dipancarkan saluran dari Mali dan Senegal. Beam lainnya tidak mencakup Eropa. Untuk menerima sinyal C band dari INTELSAT 801 di wilayah Anda, Anda memerlukan parabola berdiameter 1,80m, sedangkan untuk sinyal feed dalam KU-band sebuah parabola 90 cm sudah mencukupi.

## Saluran Ethiopia di Eropa?

*Saya tinggal di Lyon, dari satelit mana saya bisa menerima saluran Ethiopia?*



ETV via the NSS 703 at 57° East

Saluran nasional ETV tersedia di Prancis melalui satelit NSS 703 di 57°BT. Daya pancar (EIRP) dari satelit ini sekitar 35dB, yang berarti diperlukan parabola berdiameter 2,50m (8"). Kami dapat menerima saluran ini tanpa masalah di stasiun SatcoDX di Prancis.

## Saluran Arab yang maksimum di Prancis

*Saya tertarik dengan negara-negara Arab, Arab Saudi, Sudan, dsb., bagaimana saya bisa mendapatkan salurannya?*

Anda mempunyai pilihan di antara dua posisi orbit, NILESAT di 7°BB atau ARABSAT di 26°BT. Penerimaan termudah dengan antena 1m dan LNB 0.2 dB adalah ARABSAT. Tetapi satelit ini menawarkan lebih sedikit siaran FTA dibandingkan dengan pilihan lainnya, yaitu NILESAT. Untuk menerimanya Anda memerlukan piringan berdiameter 1,20m yang dibuat oleh pabrik terkemuka.

## INTELSAT 805 di 55°BB?

*Saya tinggal di Belgia dan saya ingin mengetahui antena berukuran berapa untuk mendapatkan satelit 1805 tersebut.*

Daya pancar (EIRP) dari satelit ini agak lemah untuk Eropa; kami tidak berhasil mendapatkan sinyal dalam pengujian menggunakan piringan 1,80m (6"). Untuk menerima satelit ini dengan mudah, diperlukan piringan 2,50m (8").



**Kambiz Keramati**  
[Iran]

Menjawab  
Pertanyaan Anda

## HDTV di Iran

*Apakah mungkin menerima sinyal HDTV di Iran?*

Saat ini sinyal HDTV dipancarkan untuk Amerika, Eropa, dan negara Timur Jauh. Terdapat banyak saluran HDTV di satelit ASTRA dan HOTBIRD, dan karena Anda dapat menerima HOTBIRD di Iran, Anda akan bisa menerima saluran HDTV. Akan tetapi, Anda memerlukan perangkat yang sepenuhnya baru. Yaitu, Anda harus menggunakan receiver yang kompatibel HDTV (atau PC card), dan monitor atau TV yang kompatibel HDTV.

## Mendapatkan Beberapa Saluran

*Saya menggunakan receiver Super MAX. Ketika saya melacak satelit HOTBIRD dan INTELSAT 902, receiver ini tidak dapat menemukan beberapa saluran seperti DIDAR, MI-TV, HOMA, IRIB dan INN dari HOTBIRD, serta IRIB TV1, 2, 3, 4 dan 5 dari INTELSAT 902. Bagaimana untuk mengatasi masalah ini?*

Saluran yang Anda inginkan dari HOTBIRD tersebut tidak menggunakan beam yang kuat, jadi untuk menerimanya Anda harus mengarahkan piringan Anda dengan sangat tepat. Tentang saluran IRIB dari INTELSAT 902 (TV1 hingga 5 dan saluran provinsi lainnya) sayang sekali transponder yang digunakan tidak terdapat dalam receiver Anda (nyatanya, dalam kebanyakan receiver). Jadi Anda tidak dapat menemukan saluran ini setelah prosedur *autoscan*. Untuk itu, Anda perlu memperbarui data transponder pada receiver Anda dan memindai lagi. Jika receiver Anda tetap tidak dapat menemukannya, Anda harus menambahkan transponder tersebut dan data teknis lainnya secara manual satu demi satu. Anda dapat menemukan data yang diperlukan di peranti lunak "Dunia Satelit" SatcoDX.

## Sistem

### Al-Ankabut (Spieder)

*Saya dengan dari salah satu penyalur satelit di Syria bahwa terdapat satu sistem baru yang disebut Al-Ankabut (Spieder) yang menggunakan piringan yang sangat kecil dan dapat menerima seluruh satelit dan menggabungkannya. Selain itu juga berguna untuk Internet berkecepatan tinggi. Menurut penyalur tersebut, harga sistem ini di Libanon sekitar USD 1100. Namun ketika saya bertanya kepada penyalur lain, tidak ada yang pernah mendengarnya. Apakah sistem ini ada?*

Anda dapat diyakinkan bahwa sistem ini tidak ada! Menurut sifat alami komunikasi satelit dan bentuk lengkung Bumi, adalah sangat tidak mungkin menerima seluruh satelit pada satu titik saja, meskipun menggunakan piringan yang sangat besar. Tentang Internet via satelit, Anda harus berlangganan pada salah satu penyedia layanan, yang menawarkan layanan pada satelit yang dapat diterima di lokasi Anda.

# Program variety ...



## Multiswitch distribution system:

- 16 SAT IF Signals  
(4 Orbit positions)
- Terrestrial passive
- return path
- cascadable

**SPAUN // electronic**

Byk-Gulden-Str. 22 • D-78224 Singen

Telefon: +49 (0) 7731 - 86730 • Telefax: +49 (0) 7731 - 64202  
e-mail: info@spaun.de • www.spaun.de

# The Best is Best

Technology, Quality, Service



## Pansat 3500S

- Conax Embedded
- SD Memory Slot
- Smart Search
- UHF Ready
- Component Out
- Real Time Clock
- Universal Remote



## Pansat 2700A

- Smart Search
- UHF Ready
- 2Mb Flash Memory
- Universal Remote

 **Pansat**<sup>®</sup>  
Leading Satellite Technology Since 1983

### Panarex Electronics

11672 Tuxford St., Sun Valley, CA 91352 USA

Tel: (818)768-5161 Fax: (818)768-5191 www.pansatusa.com E-Mail: pansatusa@cs.com

# Your world of digital Television & Broadcast



**NEW!**  
HDTV S2 H.264/AVC  
compatible

**NEW!**  
HDTV S2 H.264/AVC  
compatible

Taxfree shopping at:  
Dealerprice:

[www.dvbshop.net](http://www.dvbshop.net) (worldwide shipping)  
[www.dvbshop.net/dealerprice.pdf](http://www.dvbshop.net/dealerprice.pdf)

[www.dvbshop.net](http://www.dvbshop.net)

DVBSHOP Network and Television GmbH  
Brehnaer Strasse 18 · D-04509 Neukyhna  
Tel: +49 8122 955716 · Fax: +49 8122 955718  
E-Mail: [hundt@dvbshop.net](mailto:hundt@dvbshop.net) · Web: [www.dvbshop.net](http://www.dvbshop.net)

**DEALERS  
WANTED!**

# Perkembangan Penerimaan Satelit di Iran

*Kambiz Keramati*



! Pemandangan di kawasan perumahan di Tehran: hampir setiap rumah terhubung ke parabola, baik di balkon maupun di atap.!

Lebih dari 12 tahun yang lalu, receiver satelit C-band pertama hadir di Iran. Pada tanggal 12 Februari 1995, Legislator mengesahkan undang-undang baru, memuat daftar asosiasi yang diizinkan untuk menggunakan sistem satelit. Daftar ini termasuk perusahaan telekomunikasi Iran, IRIB, surat kabar dan media lain yang perlu untuk mengakses berita dunia, beberapa asosiasi ilmu pengetahuan dan juga kedutaan dan agen asing di Iran. Secara jelas dinyatakan bahwa untuk pihak lainnya dilarang menggunakan bahkan memperbaiki peralatan penerimaan satelit.

Sejak saat itu, metode reaksi dan pandangan pejabat terhadap subyek ini menghadapi pasang surut bahkan perubahan. Selain itu, pemerintah Iran mencoba untuk memproduksi acara TV yang lebih menarik, membeli dan menayangkan film asing yang sesuai, pertandingan olahraga dan dokumenter, dan bahkan menambah jumlah saluran TV IRIB dari dua menjadi tujuh saluran nasional dan dua puluh depan saluran provinsi.

Akan tetapi, menurut hukum Islam, IRIB tidak diperkenankan menyiarkan acara yang tidak bermoral atau segala macam bentuk "porno" (termasuk pertandingan olahraga wanita). Sehingga acara hiburan asing yang diizinkan dan dapat diterima oleh peraturan IRIB sangat terbatas. Selain itu, banyak acara lain (misalnya musik barat, video musik atau

materi lain yang berasal dari budaya barat) juga tidak hadir dalam IRIB. Maka kurangnya acara hiburan dan juga sumber berita benar-benar bersih dari kehidupan sosial rakyat Iran. Sejak 6-7 tahun yang lalu, reaksi pejabat terhadap subyek ini menjadi lebih toleran, jumlah masyarakat Iran yang memutuskan untuk menggunakan sistem satelit "ilegal" semakin bertambah (dan masih bertambah) secara cepat. Berdasarkan laporan dan statistik yang tidak resmi, jumlah piringan satelit di Iran mencapai lebih dari 5 juta!

Meskipun sebagian besar warga Iran bisa berbahasa Farsi (Persia), Iran merupakan negara yang multi etnik. Warga di Iran bagian Barat Laut sebagian besar Turki dan Kurdi. Di bagian Barat Daya tinggal keturunan Arab, serta Baluch di wilayah Tenggara. Selain itu,

beberapa etnik minoritas tinggal di wilayah bagian lain (misalnya Turkmen di Timur Laut).

Maka, setelah Bahasa Farsi dan Bahasa Inggris (sebagai bahasa asing utama bagi Iran yang diajarkan di sekolah dan universitas di Iran), bahasa Turki, Kurdi, Arab, Turkmen, Urdu dan bahkan Hindi juga diterima di wilayah yang berbeda di Iran. Selain itu, terdapat banyak warga Iran yang menguasai beberapa bahasa Eropa (terutama bahasa Perancis, Jerman, Spanyol dan Rusia).

Sehubungan dengan itu, satelit yang paling favorit di Iran adalah Hotbird milik Eutelsat (di 13,0 derajat BT). Satelit favorit selanjutnya adalah Turksat (42,0 BT), Arabsat (26,0 BT), Nilesat (7,0 BB), Express AM 1 (40,0 BT) dan Express AM 22 (53,1 BT). Karena IRIB memancarkan saluran provinsi di Intelsat 902 (62,0 BT), sebagian orang juga ingin menerima satelit ini juga. Bagi orang yang tertarik dengan saluran politik dan hiburan berbahasa Farsi – yang kebanyakan dipancarkan dari Los

Angeles, Amerika oleh oposisi Iran - terdapat Telstar 12 (345 BT).

Receiver satelit yang pertama muncul di Iran adalah receiver C-band yang sederhana dari Korea, China dan Israel dengan merk seperti Kyte, Winersat dan Benjamin. Setelah permulaan era digital, segalanya berubah semua. Umumnya, penerimaan Ku-band memerlukan piringan yang lebih kecil (di Iran, kebanyakan berdiameter 90 cm atau bahkan lebih kecil). Biasanya piringan sekecil ini lebih berguna dan praktis bagi warga Iran. Kualitas video dan audio yang tinggi pada saluran digital MPEG-2, pertumbuhan jumlah saluran yang dapat diterima, variasi receiver dan peralatan lainnya di pasaran (ya, tentu saja black market!), dan harga rendah yang kompetitif untuk sistem tersebut juga merupakan alasan yang mendorong warga Iran menggunakan sistem penerimaan satelit. Selain itu, sehubungan dengan meningkatnya jumlah pengguna, kepekaan pejabat terhadap hal ini perlu ditekan dan sepertinya – secara tidak resmi – memutuskan untuk lebih toleran dan sabar menghadapinya.

Namun tetap tidak ada perubahan terhadap undang-undang yang disahkan 12 tahun lalu. Penerimaan satelit masih „secara resmi ilegal dan dilarang“. Hal ini berarti bahwa masih ada risiko bagi perangkat Anda ditahan dan disita. Semakin tinggi biayanya, semakin tinggi risikonya. Inilah alasan mengapa orang cenderung untuk tidak mengeluarkan terlalu banyak biaya untuk sistem satelit „ilegal“ tersebut. Lebih dari 80% receiver di Iran adalah model FTA sederhana dari pabrikan Asia yang berharga murah. Saat ini banyak receiver FTA „tanpa nama“ muncul di pasaran Iran. Mainboard-nya sama, namun menggunakan nama yang berbeda. Sebagian besar receiver ini (yang dengan mudah bisa membuka saluran yang diacak dalam berbagai sistem), dirakit di „Jabal Ali“ zona bebas di U.A.E. Ada juga rumor bahwa beberapa di antaranya dirakit di dalam wilayah Iran, dilaporkan di Qeshm Island! Receiver kecil namun berkinerja tinggi ini umumnya berharga tidak lebih dari 70-80 Dollar Amerika.

Hal ini juga berlaku untuk antena parabola. Lebih dari 99% piringan di Iran adalah model yang sangat sederhana dan murah (kurang dari 10 Dollar Amerika), yang dibuat di bengkel industri kecil. Merupakan piringan yang sederhana tanpa skala atau perangkat lainnya. Switch DiSEqC sederhana juga sangat populer, namun antena bermotor jarang terlihat. Multiswitch juga akhir-akhir ini menjadi populer, khususnya di bangunan menara dan pencakar langit.

Karena harganya yang relatif mahal dan sedikitnya pengecer resmi, kartu akses untuk paket saluran yang diacak tidak populer di Iran. Selain itu, sebagian besar receiver „FTA“ yang berharga murah di Iran dapat membuka banyak saluran dan paket yang diacak dalam berbagai sistem yang berbeda, termasuk Viaccess, Irdeto, dsb. Pembaruan peranti lunak untuk receiver tersebut dapat ditemukan dengan mudah dan diunduh dari internet.

Walaupun adanya masalah legalitas, tidak sulit untuk menemukan tukang pasang, yang dapat menyediakan peralatan yang diperlukan, dan memasang sistem satelit yang lengkap. Biasanya dikenakan biaya sekitar 10 Dollar Amerika untuk pemasangan setiap piringan satelit. Mereka juga menawarkan layanan purna-jual! Sebagian besar mereka juga bersedia memperbarui versi peranti lunak receiver pelanggannya, atau memperbaiki sistem instalasinya jika diperlukan. Biaya untuk memperbarui peranti lunak receiver (untuk membuka saluran yang diacak) bervariasi dari 5 hingga 15 Dolar Amerika.

Akan tetapi karena adanya kaum muda dan warga terpelajar di Iran, sebagian besar pengguna tidak perlu mengeluarkan biaya yang cukup murah tersebut. Dalam sebagian besar keluarga Iran, anggota yang lebih muda telah mempelajari cara pemasangan sistem satelit, untuk mendapatkan versi baru dan memperbarui receiver, menggunakan laptop dan kabel RS-232.

Meskipun adanya pembatasan penerimaan saluran TV satelit, aplikasi sistem komunikasi satelit lainnya berkembang cepat di Iran. Bagi warga yang ingin menggunakan sistem handphone, lebih percaya daripada sistem GSM tradisional, terdapat handphone satelit „Thuraya“. Teknisi dan insinyur Geoteknis, pendaki gunung, pengemudi truk, dsb. Dapat menggunakan sistem GPS. Sistem perbankan nasional telah mengembangkan sistem terpadu menggunakan satelit (SHETAB).

Internet via Satelit berkembang cepat. Sebagian besar warga Iran terhubung ke Internet menggunakan sistem dial-up atau ADSL. Namun dengan hadirnya piringan satelit di (hampir) setiap rumah warga Iran, banyak pengguna internet ingin menggunakan sistem satelit mereka untuk akses internet berkecepatan tinggi.

Akhir-akhir ini, Iran telah meluncurkan satelit pertamanya ke orbit dan direncanakan segera akan meluncurkan dua satelit lagi.

## Ihr Satelliten-Receiver als SOUND & VISION-Center



UFS 821 - Ihr SOUND & VISION-CENTER  
160 GByte - über 100 Std. TV- oder  
2.000 Std. Radio-Aufnahmekapazität  
UFS 821 - Ihr SOUND & VISION-CENTER

# Lust auf...

tv.tv.de  
alles andere ist nur fernsehen

002 BAYERN RADIO

002 BAYERN RADIO

product design award 2006

- ... Pay-TV?
- ... digitale TV-Programme?
- ... digitale Radio-Programme?
- ... MP3-Musik-Wiedergabe und-Archivierung?
- ... digitale Aufnahme von TV- und Radio-Programmen?
- ... digitale Fotobetrachtung und Archivierung mit Dia-Show?

Der digitale Multifunktions-Sat-Receiver UFS 821 mit zwei Tunern und einer 160 GByte-Festplatte - überzeugt auch die Fachpresse:

TESTSIEGER  
HIFI Test  
TV-VIDEO  
2/2006

TESTURTEIL  
SEHR GUT  
KATHREIN UFS 821  
SATVISION N 02/2006

sat+kabel  
HIGHLIGHT  
Kathrein UFS 821  
Werbung: sehr gut  
GESAMTURTEIL: 97,85 VON 100

HIFI Test  
Referenzklasse  
Preis-Leistung  
gut  
1,2

DIGITAL TESTED  
sehr gut  
Kathrein UFS 821  
TESTSIEGER

DIGITAL fernsehen  
TESTSIEGER  
2.2006  
sehr gut  
KATHREIN UFS 821  
www.digitalfernsehen.de

HOMEVISION WERTUNG  
2/06  
KATHREIN UFS 821  
TESTURTEIL: ÜBERRAGEND

**KATHREIN-Werke KG**  
Postfach 10 04 44  
Anton-Kathrein-Str. 1-3  
D-83004 Rosenheim  
Tel. 08031 184-0  
Fax 08031 184-306  
<http://www.kathrein.de>

**KATHREIN**  
Antennen · Electronic

Atap yang datar mempunyai keuntungannya: banyak tempat untuk parabola. Piringan di sebelah depan terpasang multi-feed buatan sendiri.



# **FORTEC STAR**<sup>®</sup> DIGITAL SATELLITE SYSTEMS

Bringing The World To Your Vision

*free to air*



## Lifetime Classic NA

Ideal for North American DXers ●

Flexible Power Scan Controls ●

4,800 Channel Capacity ●



80cm FTA Dish



STAB HH90 Motor



Universal LNB



**Fortec Communications Inc.**

2780 Skymark Ave. Unit 8, Mississauga, ON, Canada L4W5A7

[www.fortecstar.com](http://www.fortecstar.com)



# CHOOSE HORIZON Satellite Meters for a reliable solution!

## Horizon Digital Terrestrial Meter

### HDTM

- Displays Signal Strength (R.F level) and Pre and Post BER together
- Fast and accurate Pre BER in real time for easy pointing of aerial via built in COFDM. PASS and FAIL indication in real time.
- 32 pre programmed transmitters (via website) or all channel step through
- Audible tune-in, with back light
- Automatic constellation
- RF input range 167-862 MHz
- Input dynamic range -72dBm--20dBm
- Input connector BNC. Input imp 75 ohms. Loop through
- Built in universal charger 100-240 V Ac / 12 W. Intelligent charger (CE approved) with delta V delta T detection. Fast charge, then Trickle
- Run time with full charge: Minimum 5 hours from 2.4 Ah NiMH battery
- Computer interface: Serial port (Com 1-4) for upgradeable software on transmitters.
- Supplied with leather case, mains lead, programming lead, car lead, IEC to BNC adapter and 2 off 10db attenuators



## Horizon Digital Satellite Meter

### HDSM

- Signal Strength and BER displayed together
- 32 Transponders or 16 satellites, horizontal & vertical
- Audible tune-in, with back light
- DVB, C&Ku band, Mpeg, V Sat compatible
- Run time with full charge (single LNB): Minimum 3 hours from 2.4Ah NiMH battery
- Figure of 8 mains input connector. 2.1 mm Female PSU plug for external charge via supplied car charger
- LNB short circuit protection 500 mA automatic limiter
- RF input range 950- 2150 MHz
- Computer interface: Serial Port (COM 1,2,3 or 4) for
- Upgradeable software on satellite settings
- C/N (carrier noise) is displayed in dB
- Quality (Pre B.E.R or bit error rate) locks on faster making it easier to lock on to the satellite initially typical lock in less than 100 mS
- Instead of "found" to indicate lock of correct satellites actual B.E.R can be displayed. Feature available in set up mode
- Diseqc switch commands available in submenu



### MINISAT

- Cost effective
- Small and Compact
- Measure two sats at same time
- Self powered via rechargeable NiMH batteries
- Powered via built in batteries, charger or receiver
- Large graphic LCD display for all information
- Quick access keys for most functions
- Can generate 22 K tone and DiSeqC and high or low voltage for LNB
- Supplied with NiMH batteries, mains charger, car charger, 2 x F to F leads and leather carrying case
- Option in setup for various defaults including different languages

# HORIZON

For a reliable solution!

[www.horizonhge.com](http://www.horizonhge.com)

## DEALERS AND DISTRIBUTORS WANTED

Speed up your installations  
call now on +44 (0)20 8344 8230  
or email [sales@horizonhge.com](mailto:sales@horizonhge.com)

# Pameran

- **30 Mei - 1 Juni 2006: ANGA Cable 2006**  
Trade Fair For Cable, Satellite and Multimedia  
CongressCentrum East, Koelnmesse, Cologne, Germany  
www.angacable.de



- **20 - 23 Juni 2006: CommunicAsia 2006**  
17th International Communications and Information  
Technology Exhibition & Convergence  
Singapore Expo, Halls 2B - 6, Singapore  
www.communicasia.com



- **5 - 10 September 2006: CeBIT Eurasia 2006**  
International Trade Fair for Information Technology,  
Telecommunications, Software and Services  
TUYAP Congress Center, Beylikduzu, Istanbul, Turkey  
www.cebitbilisim.com

- **8 - 12 September 2006: IBC 2006**  
The World of Content  
RAI, Amsterdam, Netherlands  
www.ibc.org

- **28 - 30 September 2006: SatExpo 2006**  
Space and Advanced Telecommunications  
Vicenza Trade Fair, Vicenza, Italy  
www.satexpo.it



- **9 - 13 Oktober 2006: Taitronics Autumn**  
Taipei International Electronic Autumn Show  
Taipei World Trade Center (TWTC), Taiwan  
www.taipeitradeshows.com.tw/taitrronics/



- **18 - 20 Oktober 2006: EEBC 2006**  
Eastern Europe Broadband Convention  
Exhibition Centre "KievExpoPlaza", Kiev, Ukraine  
www.eebc.com.ua



- **26 - 28 Oktober 2006: SAT KRAK 2006**  
International Satellite Exhibition  
Centrum Targowe, ul. Klimeckiego 14, 30-706 Krakow, Poland  
www.satkrak.com

## Majalah TELE-satelit Internasional diterbitkan dalam 14 bahasa:



## Kupon Langganan TELE-satelit Internasional

TELE-satellite  
Subscription Service  
PO Box 1234  
D-85766 Unterfoehring  
GERMANY  
Fax +49-89-92185023

Order Online:

<https://www.TELE-satellite.com/secure/bid/>

Biaya Langganan untuk Indonesia: Rp 160.000

**BERLANGGANAN SEKARANG**

**Nama** .....

**Perusahaan** .....

**Alamat** .....

.....

**Kota** .....

**Kode Pos** .....

**Province** .....

**Negara** .....

**Telpon** .....

**E-mail** .....



TELE-satellite International, English Edition

**Tanggal** .....

**Tanda Tangan** .....

**THE BEST SAT MOTOR**



**Stab**



**ITALY**

**Stab - USALS**

**UNIVERSAL SATELLITES  
AUTOMATIC LOCATION SYSTEM**

**3 YEARS WARRANTY**

**HH90**

**HH100**

**HH120**

**EASIEST TO INSTALL! EVERYTIME!**

**ONLY STAB USALS® MOTORS  
WITH MAXINTELLIGENCE™**

**PRECISION CALIBRATION:  
GO TO THE SATELLITE  
ACCURATELY EVERYTIME!**



**STAB S.r.l.**

Via Seminiato, 79

44031 Ambrogio (Fe) - ITALY

Tel. +39 0532 830739

Fax +39 0532 830609

[www.stab-italia.com](http://www.stab-italia.com)

[www.stab-usals.us](http://www.stab-usals.us)

[info@stab-italia.com](mailto:info@stab-italia.com)

I watch them whenever I want!  
My favorite programs are mine...



### Personal Video Recorder New ODT 7200CPVR

- \* Conax CAS Embedded Digital Terrestrial Personal Video Recorder
- \* 2nd and 3rd channels recording while watching 1st channel
- \* Dual Decoding (Picture in Picture)
- \* USB 2.0 support for PC interface
- \* Electronic Photo Album supported (Slide show supported)
- \* Recording Capacity : 40GB ~2TB
- \* Time Shift Function with a Live Channel
- \* DVB Subtitle Supported
- \* MP3 Supported
- \* Screen Capture



Satellite : Twin-PVR, FTA, CI, Irdeto, Viaccess, Cryptoworks, Nagravision, Conax Cable ;Twin-PVR, FTA, Conax Terrestrial ; Twin-PVR, FTA, Conax, Viaccess

OPENTECH INC.  
13F., SJ-Technoville 60-19, Gasan-Dong,  
Geumcheon-Gu, Seoul,  
Korea 153-801  
Tel:+82-2-3397-0600 Fax:+82-2-3397-0685  
E-mail : overseas\_sales@opentech.co.kr

OPENTECH MIDDLE EAST  
P.O BOX 18033, LOB6-112,  
JEBEL ALI FREEZONE, Dubai, U. A. E.  
Tel : +971 4 8873717  
Fax : +971 4 8873718  
E-mail : overseas\_sales@opentech.co.kr

OPENTECH EUROPE  
Ludwig-Erhard Strasse 1a  
D-65760 Eschborn, Germany  
Tel : +49 (0) 6196 9020 20  
Fax : +49 (0) 6196 9020 29  
E-mail : germany\_sales@opentech.co.kr