

SATELIT

Rp 40.000,-

INTERNASIONAL

Laporan Negara Kanada



Bisnis Satelit di Winnipeg, Manitoba



Laporan Perusahaan Pabrik Antena INFOSAT

Jiraporn Tangpiroontham
President
Bangkok, Thailand



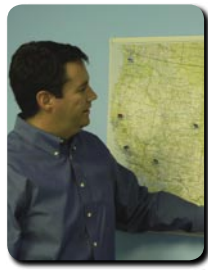
Laporan Perusahaan Dealer Peralatan Satelit max communication

Dirk Wittenborg
Managing Director
Hamburg, Jerman



Laporan Perusahaan Pabrik Receiver Fortec Star

David McGrath
General Manager
Toronto, Kanada



Laporan Perusahaan Penyiar HDTV EURO1080

Yves Panneels
Media Relations
Manager,
Brussels, Belgia



ARION AF-8000HDCI

TECHNOLOGY



Laporan Pengujian

Receiver CI HDTV

dengan scaler terpasang



More real than real world

TOPFIELD High Definition Digital Receiver brings you higher level of video standard



TF7700HSCI

HIGH DEFINITION Digital Satellite Receiver
2 common Interfaces for CONAX, CRYPTOWORKS,
IRDETO, SECA & VIACCESS

MPEG-2 / MPEG-4 / H.264 HD, SD Digital Video Decoding
HDMI Digital Video & Audio Output
1080i, 720P, 576P, 576i Video Out
Firmware upgrade by Over-The-Air & USB
VFD Display for service information



Topfield Co., Ltd.

Hanseo Bldg, 246-3, Seohyun-Dong, Bundang-Ku, seongnam, GyeongGi-Do, 463-824, Korea Tel: +82 31 778 0800 Fax: +82 31 778 0801, 0802 www.i-topfield.com Email: inquiry@i-topfield.com

Topfield Europe GmbH.

Lichtstr. 43H, D-50825 Cologne Germany www.topfield-europe.com Email: info@topfield-europe.com

Eksklusif untuk Pembaca TELE-satelit "Dunia Satelit" SatcoDX

Peranti Lunak "Dunia Satelit" SatcoDX mengandung data teknis dari setiap satelit seluruh dunia

**Kode
Aktivasi
SatcoDX**

Kode Aktivasi Peranti Lunak SatcoDX Versi 3.11:
5C4226C119615G77CGC8E43A54ED6GEA
Berlaku hingga penerbitan majalah TELE-satelit edisi yang akan datang

Unduh Peranti Lunak SatcoDX di sini:
www.TELE-satellite.com/cd/0706/bid

Petunjuk Tahap demi Tahap untuk Menjalankan Peranti Lunak SatcoDX di Komputer Anda:

1. Unduh peranti lunak SatcoDX Versi 3.10 dari alamat URL di atas.
Catatan: jika Anda telah mempunyai Versi 3.10, Anda tidak perlu melakukannya lagi.



Periksa versi yang sudah ter-install dengan mengklik tombol

Bantuan (HELP), kemudian Tentang (ABOUT). Baris ketiga menunjukkan versi yang ter-install di komputer Anda.

2. Masukkan Kode Aktivasi dengan menekan Lisensi (LICENSE) dan kemudian Pendaftaran (REGISTRATION). Setelah memasukkan Kode Aktivasi tekan Validasi Kunci (VALIDATE KEY) dan Keluar (EXIT). Sekarang Anda siap untuk

mengunduh data transponder satelit terbaru kapan saja Anda inginkan, komputer Anda harus sudah terhubung ke internet dan mengizinkan akses FTP.



Catatan: Peranti lunak SatcoDX juga dapat dijalankan tanpa Kode Aktivasi, atau Kode Aktivasi yang sudah kadaluarsa. Tetapi, data satelit yang ditampilkan adalah yang terakhir kali Anda lakukan pembaruan, atau dari saat kompilasi peranti lunak asli. Secara default, setiap peranti lunak SatcoDX mengandung data satelit terbaru mungkin pada saat dikompilasi.

TELE SATELIT
INTERNASIONAL

Alamat Redaksi:

TELE-satelit Internasional
PO Box 1234
85766 Munich-Ufg
JERMAN

Pimpinan Editor:

Alexander Wiese
alex@TELE-satellite.com

Diterbitkan Oleh:

TELE-satellite Medien GmbH
85774 Unterföhring
JERMAN

Desain Grafis

TELE-satellite Hungary Kft
Nemeti Barna Attila
HONGARIA

Penterjemah

Vincent Witjhun

Iklan Internasional

Alexander Wiese
alex@TELE-satellite.com
Fax +49-89-92185023

International Subscription Service English Edition

TELE-satellite
Subscription Service
PO Box 1331
53335 Meckenheim
JERMAN
Fax +49-2225-7085-39

Copyright

© 2007 by TELE-satellite

ISSN 1861-535X

Internet

www.TELE-satellite.com/bid



Anggota Distripress

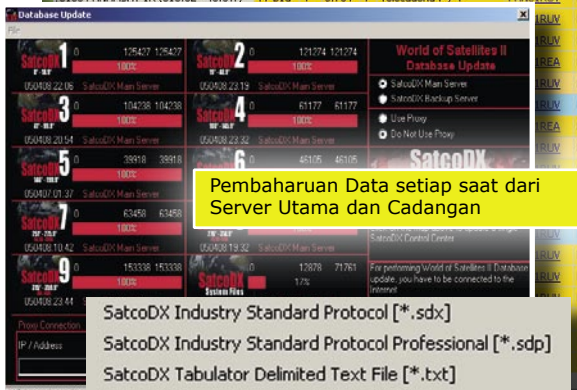
Daftar Saluran Lengkap dari setiap satelit dengan seluruh Data Teknis



Menampilkan secara otomatis seluruh Saluran dari Satelit yang bisa Diterima



Pemrograman Otomatis Receiver yang Kompatibel SatcoDX

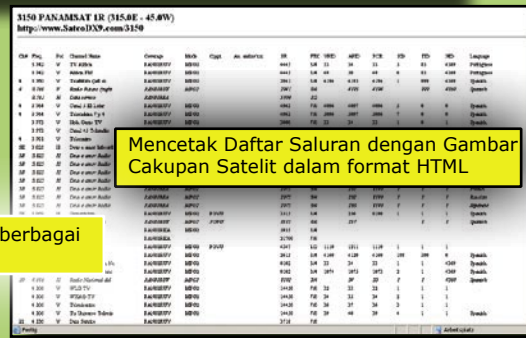


Pembaharuan Data setiap saat dari Server Utama dan Cadangan

- SatcoDX Industry Standard Protocol [* .sdx]
- SatcoDX Industry Standard Protocol Professional [* .sdp]
- SatcoDX Tabulator Delimited Text File [* .txt]
- SatcoDX Comma Separated Text File [* .csv]
- HTML (SatcoDX Style) [* .htm]
- HTML List (With Coverage Images) [* .html]
- HTML List (Without Coverage Images) [* .html]
- DVB '98 Settings Editor Text File [* .txt]
- DVB2000 Binary File [* .dwb]
- Neutrino XML files [* .xml]
- Microsoft Excel File [* .xls]
- Report [* .rpt]
- Tagged Text File [* .txt]
- Newsmail [* .txt]
- SkyStar INI files [* .ini]

Menyimpan Data Daftar dalam berbagai format yang bermanfaat

Mencetak Daftar Saluran dengan Gambar Cakupan Satelit dalam format HTML



JUST EVERYWHERE



RECEIVER INTERSTAR
GI-S790 IR XPEED



CABLE BOX INTERSTAR
GI-C560 IR XPEED



-] Irdeto embedded
-] Reale Bild-in-Bild-Funktion
-] Time Shift-Funktion über 30 Sekunden
-] Schnellste Scan- und Suchzeit
-] Komponenten-Ausgang für beste Bildqualität (LCD & Plasma)
-] Benutzerfreundliches OSD
-] Schnellste CPU-Geschwindigkeit
-] Hohe DDR D-DRAM Kapazität

WWW.GOLDEN-INTERSTAR.COM

Golden Interstar GmbH
Stuttgarter Str. 36 · D-73635 Rudersberg
Fon: +49 7183 305 94-0 · Fax: +49 7183 305 94-20
info@golden-interstar.com

Generaldistribution für Deutschland:
Multimedia Elektronik GmbH · Gewerbegebiet Hanacker · D-66636 Theley
Fon: +49 6853-9143-0 · Fax: +49 6853-30816
info@mme-gmbh.net · www.multimedia-elektronik.de





MICROELECTRONICS
TECHNOLOGY INC.

MTI HIGH LINE

Full Ku-band coverage

Long-term reliability Super low noise figure

High cross polarization isolation

Low phase noise & high gain

Low power consumption



See the new **High Line PLUS** at ANGA 2007

Please visit us at hall 10.2, booth

E19

<http://www.mti.com.tw>

ARION AF-8000HDCI
Receiver satelit digital HDTV.....14



TOPFIELD TF6000PVRE
Receiver PVR DVB-S Digital
dengan antarmuka Ethernet18



WIRELESS SMARTWI
Splitter Kartu dengan
Pemancar radio wireless22



Bagian Pemula:
Mengapa Receiver memiliki
dua jack LNB?10

Fitur:
Kinerja Antena menurun
akibat arah tidak tepat12

Laporan Perusahaan:
Pabrikasi Antena INFOSAT, Thailand...24

Laporan Negara:
Bisnis Satelit di Winnipeg,
Manitoba, Kanada28

Pedoman Receiver TELE-satelit.....30

Laporan Perusahaan:
Dealer Perangkat Satelit
max communication, Jerman32

Laporan Perusahaan:
Penyiar HDTV
Euro1080, Belgia.....36

Laporan Perusahaan:
Pabrikasi Receiver
Fortec Communications, Amerika40

Laporan Perusahaan:
ANGA – Pameran Kabel dan Satelit.....44

Laporan Perusahaan:
SBE2007 – Pameran Dagang Satelit46

Laporan Negara:
Sat & Sound, di Brussels, Belgia48

DX Satelit:
Pehobi Satelit Belgia.....50

DX Satelit:
Potret – Leo Stouten, Belgia.....54

Pembaca yang Budiman



Receiver HDTV yang kami hadirkan dalam edisi ini telah menjadi momen favorit saya pribadi. Rahasiannya adalah scaler terpasang yang dapat meningkatkan sinyal televisi standar menjadi stimulasi HDTV. Tentu saja kami hanya membahas trik teknis yang tidak bisa dipertimbangkan untuk menggantikan HDTV yang sebenarnya, tetapi bukan ini yang saya maksudkan. Yang penting adalah bahwa kita dapat menggunakan layar HDTV yang mahal hingga seluruh piksel yang tersedia. Kombinasi layar HDTV dan receiver HDTV hanya benar-benar bermanfaat jika kedua komponen menunjukkan keuntungannya pada semua saluran.

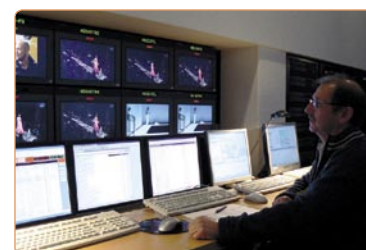
Tentu saja, layar HDTV akan membuat piksel yang hilang dengan sendirinya tanpa scaler untuk dapat mengisi seluruh layar, tetapi hanya dengan menggandakan baris yang ada, sedangkan scaler mempunyai cara yang pintar untuk mengisi baris yang hilang tersebut. TELE-satelit edisi sebelumnya telah membahas bagaimana cara kerja scaler video.

Receiver HDTV dengan scaler terpasang dapat memberikan kesan menonton televisi resolusi tinggi sepanjang waktu, meskipun acara HDTV masih jarang untuk saat ini.

**Salam,
Alexander Wiese**

Paling tidak itulah cara saya memandangnya: jika Anda membeli TV layar datar yang paling bagus dan receiver HDTV, maka perangkat ini harus digunakan hingga maksimal – tidak hanya pada saat saluran HDTV yang dapat diterima, tetapi selalu setiap waktu.

NB: Stasiun radio favorit saya bulan ini adalah Juize FM (ASTRA 19,2° BT, 12.574 H, 22.000, Audio 229), yang memutar lagu hip-hop non-stop.



IKLAN

ANGA CABLE 2007	19
ARION	7
AZURE SHINE	11
BSH 2007	51
COMMUNIC ASIA 2007	56
DOEBIS	8,9
DVB SHOP	49
EEBC 2007	52
EMP	11
EYCOS	25
FORTECSTAR	45
GOLDEN INTERSTAR	4

GT-SAT	21
HORIZON	41
INFOSAT	37
INVACOM	53
JAEGER/WEISS	55
JIUZHOU	60
KATHREIN	10
MAX-COMMUNICATION	59
MOTECK	35
MTI	5
PANSAT 1	34
PANSAT 2	39

PROMAX	57
RESYS	42
SADOUN	43
SBE 2007	46
TELE-satellite CITY	19
SMARTWI	35
SMIT	17
SPAUN	23
STAB	27
TECHNISAT	15
TECHNOMATE	47
TOPFIELD	2

HDMI™ Effect

Is your TV screen dim?
Meet ARION's HDTV digital receiver,
AF-9400PVR HDMI.
It will upgrade your TV screen to HD.
Your screen becomes more real.



AF-9400PVR HDMI

Vacuum Fluorescent Display (VFD) / 2 CI Slots / 8,000 TV & Radio Channels / 3D animated graphic user interface Separated TV, Radio, SAT, All Channel List & Favorite Group List / Watch 2 live streams, or 1 channel playback & 1 channel live stream / Multi-channel (max. 4 channels per TP) recording with 1 channel playback

ARION
TECHNOLOGY

Advanced Standard for PVR, ARION
www.arion.co.kr/global

JAEGER

HUMAX

TOPFIELD

SMW
SWEDISH MICROWAVE AB

SE SPAUN

NEW TECHNOLOGIES – NOW ON STOCK

PLANVISION EV-8000S

HOME MULTIMEDIA CENTER

Features

- Linux Operating System
- Ethernet Card 100 Mbit (Networking with TCP/IP, Samba Server supported)
- USB 1.1 Host Controller (recognizes USB-Sticks, Digital Cameras, external USB-HDD etc.)
- IBM Power PC ("STB04500/Pallas")
- Recording 2 channels simultaneously while playback another from HDD
- One touch recording with capability of taking over the pre-stored time-shift buffer
- PIP (Picture-in-Picture)
- EPG Recording
- EPG Reservation
- EPG Caching
- EPG Textstring Search
- Renaming recorded files using all OSD languages
- Subchannel Support
- Up to 144 PB HDD's (= 144000000 GB)
- Easy Installation with capability of choosing pre-programming list
- PC User-Software (Channeleditor, Multimedia, S/W-Update)
- Picture Viewer, Slide Show



- Music Player
- API (Plugin) Interface
- Easy Creation of Favorite Lists during live operation
- Twin Tuner (with Loophrough)
- 2 CI + 1 Cardreader (optional)
- Alpha-Numeric VFD Display
- Truecolor OSD (16,7 Mio colors)
- Realtime Clock
- AC3 Dolby Digital Bitstream Output
- DISEQC 1.2 / USALS compatibel
- Switchable AV-Output (incl. RGB + YUV)
- Letterbox and Pan-and-Scan Mode
- Digital (DVB) Subtitle Support
- SATCO DX Data Import
- Games

GF GSR 6000 PVR

NEW



Personal Video Recorder

- Twin Tuner
- 10,000 Channels TV and Radio
- PIP (Picture in Picture) Full Picture
- Time Shift Recording
- Editing of recorded files
- MP3 Function
- 65536 Colors
- HDD-Option (up to 100 GB)
- Capable of Dual Recording
- Pre-Recording on EPG



Removable HDD with integrated high speed USB 2.0

All Globalteq products support blind scan tuning (FTA, CI, PVR)

Measuring Instruments

MEGALOOK

NEW

MEGALOOK helps professional users to do exact adjustments and maintenance of satellite dishes and of cable TV and terrestrial networks.



- Input frequency: 2-900 MHz and 920-2150 MHz
- 4.5" B/W Monitor for PAL/NTSC
- Lots of memory positions for spectrum pictures
- RS232 for PC-connection
- Built in, rechargeable battery. Only 7.5kg complete with carrying case

Inverto IDLP-40UNIQR

NEW



UniCable LNB, 40mm

Unicable solution for up to 4 receivers

Full LNB range INVERTO available from stock

MICROELECTRONICS TECHNOLOGY INC. AK541 XT2BL

NEW



UniCable LNB, 40mm

Unicable solution for up to 4 receivers

Full LNB range MTI available from stock

MAXIMUM

AMBQ-24

NEW



Monoblock-Quattro-Switch LNB 0,2 dB 4,3°

- Astra 23.5°E Satellite TV program
- Astra 19.2°E Satellite TV program
- Compact size
- Low Noise Figure
- High Quality Weather Protection
- Lower Power consumption

Full LNB range MAXIMUM available from stock

HUMAX

F3 FOX CI



Digital Satellite Receiver with CI Slot

- Scrambled channel receivable with DVB CI.
- MPEG-II Digital & Fully DVB Compliant.
- Max. 2500 channels receivable.
- Channel list mode
- 4 Favorite channel groups
- DiSEqC version 1.0, 1.2 USALS compliant

Türkçe konusan personele sahibiz !

Мы говорим и даём консультации на русском языке!

ALPS

GIBERTINI

PREMIERE

Inverto

MICROELECTRONICS TECHNOLOGY INC.

Stab

We are official **HUMAX** distributor

HUMAX PR-HD 1000 / PR-HD 1000 C

HDTV for satellite and cable reception



- Suitable for Premiere and Premiere HD
- MPEG4 / MPEG2 Technology
- opt. out for Dolby Surround Sound
- Nagravision embedded
- HDMI (with HDCP)
- 2 x CI Slots
- 2 x Scart

NEW

HUMAX DVB-C PR FOX C



DVB-T F3 FOX T



TOPFIELD

TF 6000 T



TF 5000 PVR T



TOPFIELD HighEnd digital Twin-HDD Receiver with alphanumeric Display

TF-5500 PVR



TF-5000 Masterpiece



- Saving up to 5000 Channels
- USB 2.0 / optical digital OUT
- Time Shift function
- 1x Conax embedded / 2 x CI Slots
- upgrade to 400 GB possible

Multischalter / Multiswitches DiSEqC - Switches

- SPAUN
- DURATRON
- JAEGER
- JOHANSSON



From 2 in/1 out up to 17 in/8 out



Full Range



DIGISAT PRO ACCU



Measuring instrument for dish-properties. Check two LNBs at the same time With DiSEqC tester

Also available:

- Digisat
- Digisat+
- Digisat Pro
- Sat Beeper
- DiSEqC Checker
- DiSEqC Tester

LNBs

- MTI
- BEST
- INVACOM
- ALPS
- INVERTO, etc.
- Single Universal
- Twin Universal
- Quattro Universal
- Quattro Switch Universal
- Doppel Quattro LNB
- Monoblock Single Universal
- Monoblock Twin Universal
- Monoblock Quattro Switch
- KU
- C Band
- Circular
- and many more



Modules



- KONAX
- IRDETO
- VIACCESS
- ASTON / SECA
- CRYPTOWORKS
- ALPHACRYPT / TWIN
- FULL X / PREMIERE



Montage Accessoires

Multifeeder for 2, 3, or 4 LNB



Wallmounts

- 15 cm distance - Aluminium
- 25 cm distance - Aluminium
- 35 cm distance - Aluminium
- 45 cm distance - Aluminium
- 50 cm distance - Steel
- 35 cm distance - Steel



- F-Connector - 7 mm
- F-Connector - 7 mm waterresistant
- F-Connector - 4 mm and more

Remotesystems

- AV-Linker - Videosender for remote control
- Remote Blaster
- Zapline 2 and more



- Koaxialcable**
- High Quality coax cable
- Minicable Coax
- Mini-Twincable Coax
- 17 dB plus controlline

Dishes

GIBERTINI

IRTE

TRIAx

NEW emme esse MULTIMEDIA SYSTEM



- 40 cm - White
- 70 cm - White, Black, Red
- 90 cm - White, Black, Red
- 100 cm - White, Black, Red
- 120 cm - White
- 130 cm - White, Black
- 160 cm - White

Big Dishes directly from our warehouse!
KTI, ORBITRON, IRTE

- SDI 1,50 m
- SDI 1,80 m
- Mesh 3,10 m
- Mesh 3,70 m
- Irte 2,00 m
- Irte 2,40 m



Motors

Aktuatoren/ Actuators

- Mini Actuators - 6", 8", 10", 12"
- Regular Actuators - 12", 18", 24"
- Heavy Actuators - 24", 36"



H-H Mounts

- SG 99 - up to 1,00 m
- SG 107 - up to 1,10 m
- SG 2100 DiSEqC 1.2 - up to 1,00 m
- Stab HH100 DiSEqC 1.2 - up to 1,00 m
- Stab HH120 DiSEqC 1.2 - up to 1,20 m

More products and informations you`ll find on our website www.doebis.de

Ihr Satelliten-Receiver als SOUND & VISION-Center



UFS 821 - Ihr SOUND & VISION-CENTER
160 GByte - über 100 Std. TV- oder
2.000 Std. Radio-Aufnahmekapazität
UFS 821 - Ihr SOUND & VISION-CENTER

Lust auf...



- ... Pay-TV?
- ... digitale TV-Programme?
- ... digitale Radio-Programme?
- ... MP3-Musik-Wiedergabe und-Archivierung?
- ... digitale Aufnahme von TV- und Radio-Programmen?
- ... digitale Fotobetrachtung und Archivierung mit Dia-Show?

Der digitale Multifunktions-Sat-Receiver UFS 821 mit zwei Tunern und einer 160 GByte-Festplatte - überzeugt auch die Fachpresse:



KATHREIN-Werke KG
Postfach 10 04 44
Anton-Kathrein-Str. 1-3
D-83004 Rosenheim
Tel. 08031 184-0
Fax 08031 184-306
<http://www.kathrein.de>

KATHREIN
Antennen · Electronic

Mengapa Receiver memiliki dua jack LNB?

Heinz Koppitz

In dan out:
Kabel mana ke soket yang mana - dan mengapa? Untuk receiver jenis ini, kabel dari LNB masuk ke IF INPUT, sedangkan receiver kedua dapat dihubungkan menggunakan output LOOP. Gambar TV yang dihasilkan oleh receiver dapat dipancarkan ke TV melalui jack TO TV, dan antena terestrial ditancapkan di jack ANT IN.



Teknologi saat ini dapat melakukan banyak hal. Kadang-kadang melakukan terlalu berlebihan, dan itu jika kadang-kadang tak tertangani. Fitur dasar apa yang benar-benar diperlukan receiver, dan fitur mana yang hanya sebagai pelengkap?

Mari lihat bagian koneksi antena, yang mana yang menghubungkan receiver ke LNB. Ada satu tipe koneksi global, yaitu soket tipe-F. Kabel dari antena dilengkapi dengan konektor tipe-F yang disekrupkan ke soket. Jika Anda pernah mencoba menghubungkan konektor tipe-F dan hampir melukai jari Anda, Anda akan selalu mengingat jenis konektor ini.

Jadi mengapa receiver memerlukan dua jack LNB? Baiklah, tentu saja satu adalah untuk masukan antena dan sering diberi label LNB IN atau IF INPUT. Tetapi terdapat jack kedua dengan nama yang sama, yaitu LNB OUT atau IF OUTPUT. Hanya jarang diberi nama yang sesuai, yaitu LOOP.

Jika Anda memiliki sistem penerimaan dengan hanya satu receiver maka Anda dapat mengabaikan jack kedua ini, dan hal ini juga berlaku jika Anda memiliki receiver kembar. Kegunaan jack LOOP hanyalah untuk menghubungkan receiver kedua pada perangkat yang ada. Dalam koneksi ini, receiver pertama tetap terhubung ke LNB melalui jack LNB IN jack. Jack LNB IN pada receiver kedua kemudian dihubungkan ke jack LOOP pada receiver pertama. Jika koneksi scart antara kedua receiver juga dihubungkan (menggunakan scart VCR pada receiver pertama) kedua receiver dapat dioperasikan bergantian: jika satu receiver pada posisi standby, maka receiver lainnya akan mengendalikan frekuensi, transponder dan polarisasi LNB.

Pemasangan seperti ini mungkin lebih mantap daripada pemunculan pertamanya. Di

Eropa masih terdapat beberapa transponder analog yang digunakan sehingga masuk akal untuk menghubungkan receiver analog ke receiver digital. Pehobi radio dapat menggunakan kemungkinan ini untuk menghubungkan receiver ADR pada receiver digital utama. Juga dimungkinkan untuk memasang secara bergandengan dua atau lebih receiver tambahan, sehingga masing-masing receiver memiliki kegunaan khusus seperti penerimaan TV atau radio, atau penerimaan saluran free-to-air atau diacak. Keluaran LOOP bahkan memungkinkan untuk memasang dan mencoba receiver sebelum menggantikan receiver yang sedang digunakan.

Untuk memastikan tidak terjadi campur-aduk, maka perlu kami sampaikan bahwa dua konektor lain yang tidak berhubungan dengan koneksi LNB. Yang hanya dapat ditemukan pada receiver dengan modulator UHF yang memancarkan sinyal video dan audio ke TV pada saluran UHF tertentu. Saat ini, semua pesawat TV baru memiliki fitur input video yang khusus untuk meningkatkan kualitas gambar, namun, dan untuk itulah mengapa banyak receiver baru hadir tanpa modulator.

Jika tersedia, jack yang diberi label TO TV menunjukkan output ke TV, yang juga membawa seluruh sinyal yang didapatkan dari antena terestrial yang dihubungkan ke jack ANT IN. Karena terdapat juga jack tipe-F di Amerika Utara, yang berbeda dengan koneksi coax yang digunakan di Eropa, hal ini kadang-kadang menimbulkan kebingungan.

SAT-TRAKT Kft.
ECHOLITE[®]
1186 Budapest, Margó Tivadar u.160
Tel: 00 36 1 297 41 21, Fax: 00 36 1 297 41 22, E-mail: budapest@sattrakt.com
www.sattrakt.com

EMP-CENTAURI®

New line of weatherproof products



P.164-IW

4in/1out DiSEqC 2.0 switch in weatherproof housing for connection of up to 4 satellite positions to one receiver. The inputs of the switch are controlled from a receiver by "Position" and "Option" commands and are through for 22 kHz and DiSEqC signals, short-circuit protection is included.



P.168-W

9in/1out switch for direct connection of up to 8 SAT antennas to one receiver. The switch can be used practically with any type of DiSEqC receiver. Inputs are selected by DiSEqC 1.2 command "Goto nn" (6B), or by DiSEqC 1.1 command "Write N1" (39). Additional input for terrestrial antenna allows to combine satellite and terrestrial signals into one cable. The unit features weather-proof casing and short-circuit protection.



P.162-IW

2in/1out DiSEqC 2.0 switch in weatherproof housing for connection of 2 satellite positions to one receiver. The inputs of the switch are controlled from a receiver by "Position" command and are through for 22 kHz and DiSEqC signals, short-circuit protection is included.

Complete description of all models on

www.emp-centauri.cz

EMP-Centauri, s.r.o., Ulice 5. května 690, 339 01 KLATOVY 4, CZECH REPUBLIC, EU
phone: 00420-376-323 813, 00420-376-314 852, fax: 00420-376-323 809, 00420-376-314 367

VSAT ANTENNA SYSTEM TVRO

- Reliable Communications
- Rapid Communications
- Remote Communications



Azure Shine International Inc.

No.1000, Gwang Fu Road, Pa Teh City, Taoyuan, 33455 Taiwan, R.O.C. Tel :886-3-3611393

Http://www.azureshine.com.tw/ E-mail: azure.shine@azureshine.com.tw Fax:886-3-3615877

Please visit us at Broadcast Asia 2007 Booth No. 8H2-03 & IBC 2007 Booth No. H2-343

Sinyal Antena menurun akibat arah tidak tepat

Peter Miller

Seluruh pembaca majalah ini tentu menyadari bahwa semakin besar piringan yang digunakan, semakin besar tangkapan sinyal yang didapat. Juga diketahui umum bahwa piringan yang lebih besar memiliki pola radiasi yang lebih sempit. Mungkin Anda pernah mendengar istilah "beamwidth" yang dinyatakan dalam derajat dan memberitahu kita berapa besar beam antenna jika daya tangkapan antenna menurun setengah (misalnya turun 3 dB).

Namun, tidak umum melihat sifat sebenarnya dari antenna. Meskipun sidelobes antenna dapat berbeda secara signifikan, puncak pusat dari sifatnya mengikuti kaidah yang telah dikenal dan cukup mirip untuk piringan yang berukuran sama. Sehingga tidak begitu sulit untuk memetakan sifat piringan satelit dalam rentang beberapa derajat di sekitar axis mayornya. Jika Anda ingin melakukannya pada piringan offset Ku-Band, yang perlu Anda ketahui adalah gain dan beamwidth antenna, pada frekuensi berapa spesifikasinya. Contohnya, untuk piringan offset 80 cm Anda mendapatkan: 37 dBi dan 2.6° @ 11.7 GHz.

Jika beam width tidak disebutkan, rumus untuk mencarinya adalah:

$$\alpha = 75 \dots 80 \cdot \frac{\lambda}{D}$$

Di mana:

α - beam width [°]

λ - panjang gelombang [m]

D - diameter piringan [m]

iasanya, panjang gelombang dapat dihitung sebagai light velocity dibagi frekuensi.

Contoh untuk 11.7 GHz:

$$\lambda = \frac{300,000,000}{11,700,000,000} = 0.0256 \text{ m}$$

and if $D = 0.55 \text{ m}$

$$\alpha = 77 \cdot \frac{0.0256}{0.55} = 3.6^\circ$$

Sekarang, jika Anda ingin memetakan sifat frekuensi yang bukan dispesifikasi oleh pabrikan piringan, tetapi yang Anda pilih, Anda harus menghitung ulang gain dan beamwidth. Tidak sulit. Jika kita mengetahui G_1 dan α_1 untuk λ_1 , G_2 dan α_2 untuk λ_2 dapat ditemukan sebagai:

$$G_2 = G_1 + 20 \cdot \log\left(\frac{\lambda_1}{\lambda_2}\right)$$

$$\alpha_2 = \frac{\lambda_2}{\lambda_1} \cdot \alpha_1$$

OK, sekarang setelah kita mengetahui gain antenna G untuk pengarah optimum dan beam width untuk frekuensi (yaitu panjang gelombang) yang kita inginkan, kita dapat memetakan perubahan gain antenna jika arahnya tidak tepat. Rumusnya adalah:

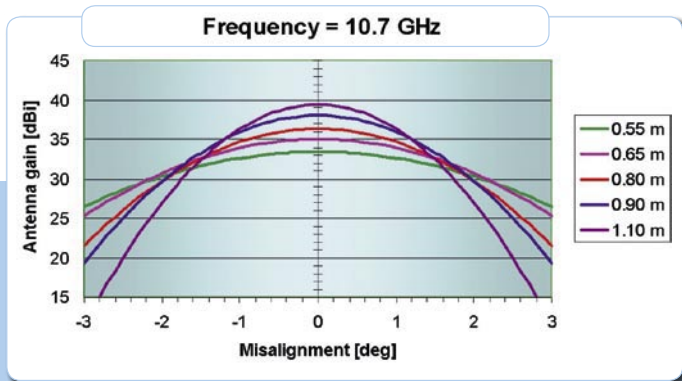
$$G(\theta) = G - 12 \cdot \left(\frac{\theta}{\alpha}\right)^2$$

Di mana:

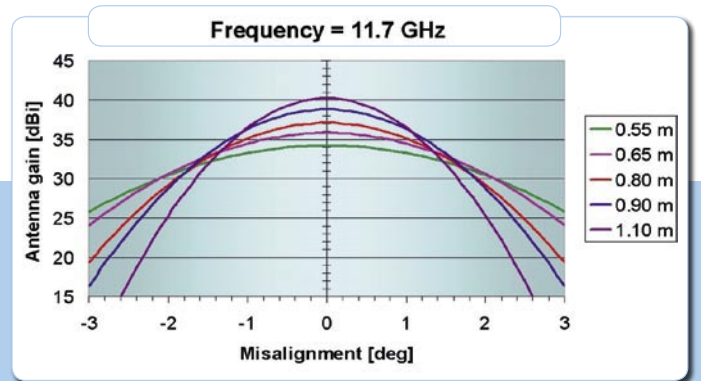
θ - kesalahan arah dalam derajat (0° berarti arah ideal)

Gambar 1 hingga 3 menunjukkan pemetaan untuk piringan berbagai ukuran dari pabrikan yang sama. Gambar 4 menunjukkan bagaimana kita dapat menemukan beam width pada grafik. Jika Anda mempelajari grafik tersebut beberapa saat. Gain antenna meningkat dengan frekuensi. Beam width menurun dengan frekuensi. Pengarahan lebih kritikal untuk piringan lebih besar dan frekuensi lebih tinggi. Piringan 1,1 meter jika salah arah sebesar $1,2^\circ$ tidak lebih baik daripada piringan 0,55 m dengan arah yang tepat dalam hal gain antenna. Satu-satunya keuntungan hanyalah attenuation yang lebih baik dari satelit yang berdekatan. Piringan 0,55 m memiliki attenuation yang sangat kecil dari sinyal yang datang 3° dari pusat - hanya 8 dB! Lebih baik tidak digunakan jika Anda memiliki satelit yang berdekatan 3° timur atau barat.

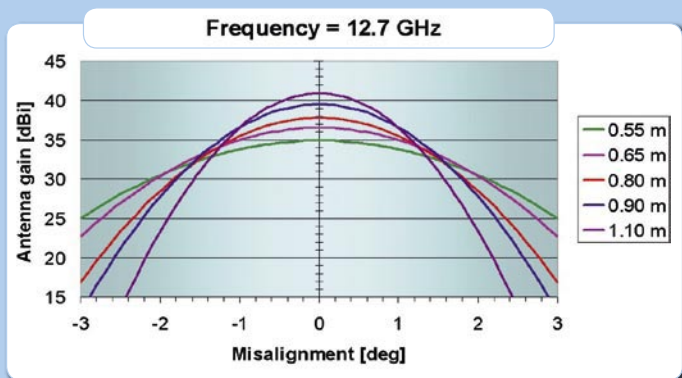
Kita dapat melanjutkan perbandingan ini: piringan 1,1 meter salah arah sebesar $0,7^\circ$ adalah tidak lebih baik daripada piringan 0,9 meter. Angka $0,7^\circ$ berarti bahwa ujung antenna hanya bergeser 0,6 cm. Jika kita ingin mendekati maksimum, kita harus memperbaikinya sekitar 0,3 cm atau lebih. Bisa Anda rasakan sekarang berapa kokohnya seharusnya penopang antenna? Dan bagaimana dengan motor untuk piringan tersebut?



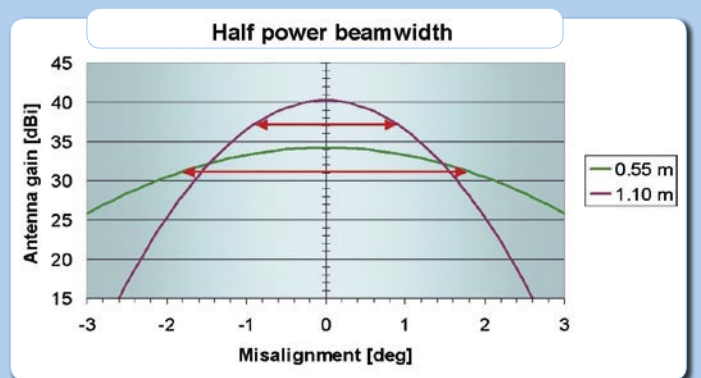
Gambar 1. Pemetaan Gain antenna vs. sudut kesalahan arah untuk 10,7 GHz.



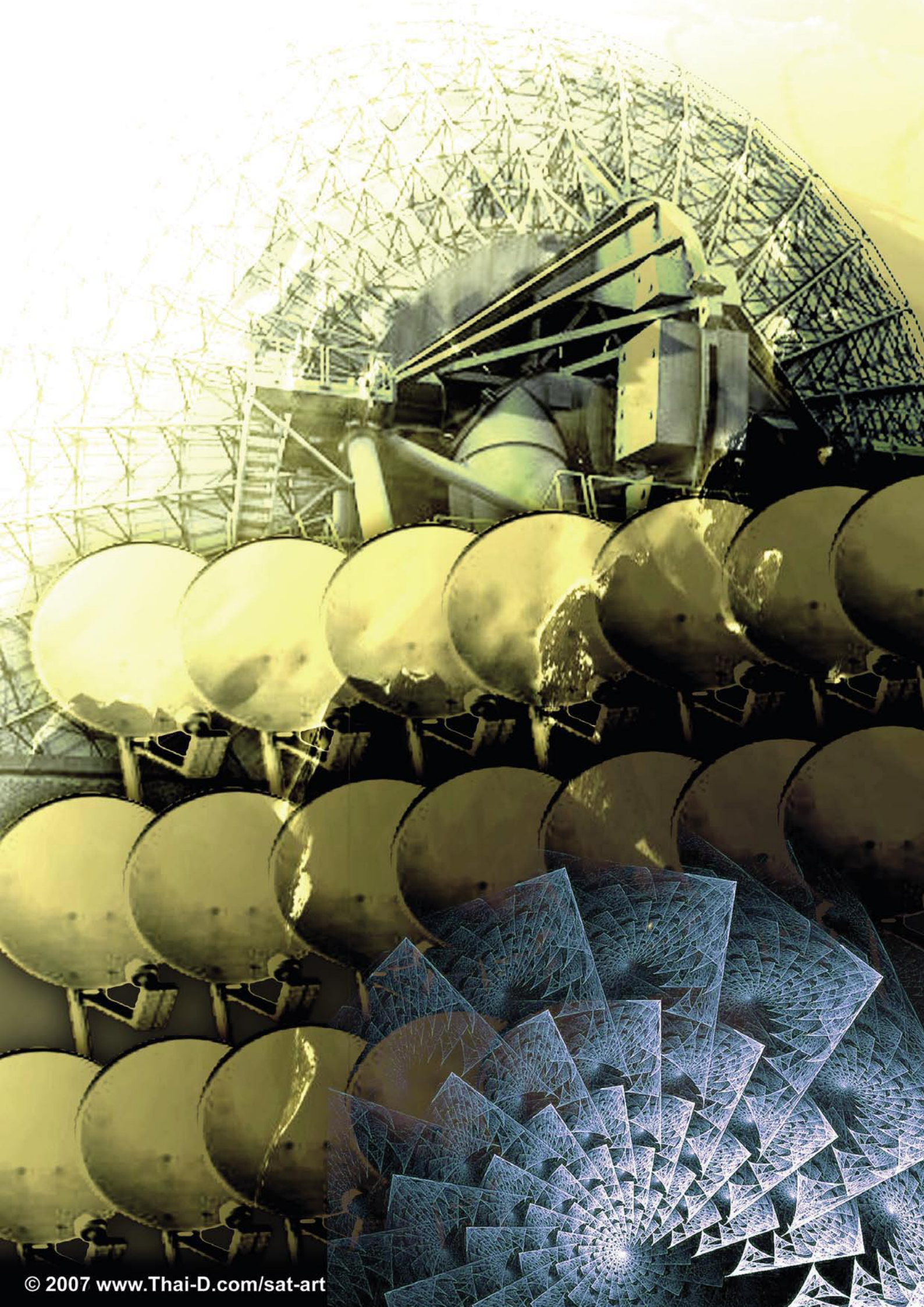
Gambar 2. Pemetaan Gain antenna vs. sudut kesalahan arah untuk 11,7 GHz.



Gambar 3. Pemetaan Gain antenna vs. sudut kesalahan arah untuk 12,7 GHz.



Gambar 4. Beam width untuk antenna terbesar dan terkecil pada 11,7 GHz.



ARION AF-8000HDCI

Receiver CI HDTV

Hal pertama yang menarik perhatian ketika melihat panel depan AF-8000HDCI adalah tampilan LCD yang sangat menawan. Tampilan tersebut tidak hanya menunjukkan angka tetapi juga huruf. Kita dapat melihat nomor dan nama saluran atau judul menu. Tentu saja, pada mode standby, akan menampilkan waktu. Huruf dan gambar dibentuk dari titik-titik putih, dengan latar belakang biru.

Di sebelah tombol, terdapat detektor infra-merah dan 2 LED status. Dua rongga CI tersembunyi di balik pintu geser. Terakhir, di sebelah kiri dari panel depan, terdapat tombol standby. Yang memiliki LED merah di tengahnya, yang akan menyala pada mode standby.

Panel belakang dilengkapi dengan masukan IF dan keluaran, antarmuka HDMI untuk TV HD Ready, antarmuka RS-232 untuk pembaruan peranti lunak receiver dan keluaran YpPr bagi yang tidak menggunakan HDMI. Pengguna yang berencana membeli monitor HD tetapi belum terealisasi, dapat menggunakan keluaran SDTV analog: CVBS pada RCA atau CVBS/RGB pada SCART. Perangkat audio klasik dapat dihubungkan melalui keluaran audio RCA atau keluaran S/PDIF optik (format: Dolby Digital atau PCM). ARION tidak melupakan saklar catudaya – kendali yang sangat bermanfaat ketika peranti lunak tersendat atau masuk ke submenu yang membingungkan dan tidak tahu apa yang harus dilakukan.

Kendali jarak jauh dengan bentuk yang bagus dan terasa mantap ketika menekan tombolnya. Terus terang, kami menginginkan tombol SAT, EPG dan TV/RADIO lebih unik, tetapi ini hanyalah opini subyektif yang akan berbeda di antara pengguna.

Instalasi

Karena ini adalah receiver HD TV, maka telah diprogram untuk TV HD 16:9. Jika Anda menggunakan TV SD 4:3 yang dihubungkan melalui SCART, Anda akan mendapatkan kelucuan sebelum Anda mengubah pengaturan untuk perangkat keluaran dan melihat gambar yang stabil. Pilihan untuk keluaran video akan membuat semua orang senang. Pada keluaran HDMI, kita bisa mendapatkan: PAL/NTSC 480i/576p/720p/1080i 50/60Hz. Akan dibahas lebih lanjut.

Instalasinya sendiri berlangsung mulus dan tahap pertama adalah pemilihan bahasa. Kami berkesempatan melakukan pengaturan bahasa OSD, audio, teks terjemahan dan teleteks termasuk pilihan kedua. Contohnya Anda dapat mengatur bahasa Anda sebagai pilihan audio pertama dan bahasa Inggris sebagai yang kedua. Yang kedua ini akan dipilih secara otomatis jika bahasa Anda tidak dipancarkan. Tentu saja, jika keduanya tidak dipancarkan, maka receiver akan menggunakan audio yang tersedia.

Untuk audio/terjemahan/teleteks, terdapat pilihan: Bahasa Inggris, Spanyol, Perancis, Jerman, Italia, Portugis, Arab, Turki, Rusia, Belanda, Swedia dan Mesir. Pilihan untuk bahasa OSD bahkan lebih luas. Selain yang disebutkan di atas, juga terdapat: Denmark, Finlandia,

Mudah dibaca dari jarak jauh, sehingga sangat membantu ketika ingin mengatur receiver tanpa RCU. Menggunakan tujuh tombol yang terletak di bawah tampilan, Anda dapat melakukan sejumlah operasi. Tombol tersebut adalah: Menu, OK, Exit, Saluran atas/bawah, Volume atas/bawah. Tombol Saluran dan volume juga berfungsi sebagai panah pada saat di menu.

Polandia, Slovakia, Hungaria, Czech, Slovenia, Romania. Pilihan ini cukup bagus dibandingkan dengan model atau pabrikan lain.

Setelah pengaturan bahasa, kita beralih ke pengaturan antena. Terdapat semua versi DiSEqC dari 1.0 hingga 1.3 (USALS). Sebanyak 60 satelit telah terprogram dan dapat ditambahkan 10 satelit lagi. Merupakan jumlah yang besar! Data transponder tidak begitu terkini tetapi dapat diubah secara manual. Akan lebih menarik jika kita dapat memasukkan daftar yang telah tersedia (misalnya

dari SatcoDX) melalui antarmuka serial.

Terdapat tiga cara pencarian saluran: otomatis (dengan dan tanpa pemindaian jaringan), manual dan lanjutan (jika Anda mengisi PID video dan audio secara manual). Anda dapat mengatur untuk seluruh saluran atay hanya FTA. Hal ini cukup penting mengingat hanya terdapat 4000 saluran untuk disimpan dalam memori. Tidak memadai untuk yang memiliki

antena bermotor atau sistem multifeed. Beberapa saluran mungkin ditandai sebagai diacak namun kadang-kadang FTA. Sehingga, jika Anda menginginkan seluruh saluran yang ada, pilihan mode ALL (seluruh) dan aktifkan pemindaian jaringan. Setelah pemindaian setiap satelit, sisihkan saluran yang diacak. Tindakan ini akan memungkinkan memori simpanan tidak akan melebihi batas 4000 saluran meskipun Anda tinggal di Eropa dengan banyaknya satelit yang dapat diterima.

Pada mode ALL dengan mengaktifkan pemindaian jaringan, AF-8000HDCI memerlukan waktu 13 menit untuk memindai Hotbird (13° BT). Tidak begitu mengesankan namun dapat diterima. Berbagai jenis saluran HDTV dapat ditemukan dan diproses tanpa masalah. Meliputi DVB-S, DVB-S2 dalam QPSK dan 8PSK, MPEG-4 dan MPEG-2. Receiver ARION ini menangani SCPC mulai dari 1 Ms/detik dan turnernya cukup peka. Semua yang kami harapkan untuk dapat diterima di lokasi pengujian dengan piringan 85 cm bermotor secara nyata terbukti.

Fungsi pengaturan saluran (haous, ganti nama, pindah, kunci dan favorit) cukup efisien dan memadai. Tentu saja, akan lebih baik jika ARION menyediakan editor saluran di komputer untuk masa yang akan datang. Menangani ribuan saluran dengan RCU bukanlah sesuatu yang ingin sering dilakukan.

Penggunaan Sehari-hari Hal pertama yang Anda lakukan setelah instalasi adalah pemilihan saluran. AF-8000HDCI



Quality made in Germany.



GOOD (2,2)
Tested: 11 LCD devices
Best grade 2,2

TechniSat HD-Vision PVR

the first LCD-TV with 3 x DigitalDirect capability



TechniSat HD-Vision is the first LCD TV to feature an integrated multi-reception tuner for all transmission standards including DigitalSAT, digital and analogue cable TV as well as DVB-T. The HD-Vision range includes a 32 and 40 inch model, with or without integrated hard drive (PVR), with over 30 individual models. The HD-Vision was voted best TV by the Stiftung-Warentest with a rating of 2.2.



www.technisat.com

Visit us at ANGA Cable
22 - 24 May 2007 in Cologne, Hall 10.2 Stand G2

melakukan perpindahan saluran dalam 2 detik. Nyatanya, prosesor baru MPEG-4 dan tuner DVB-S/S2 belum begitu matang seperti pada chip DVB-S MPEG-2. Namun, tidak terlalu lambat sehingga belum mengganggu Anda. Sederhananya, di antara kita yang berpengalaman dalam perpindahan saluran akan menemukan bahwa receiver HDTV ARION ini lebih lambat daripada perangkat SDTV sebelumnya.

Akan tetapi, hal terpenting bagi pemilik receiver HDTV adalah kualitas video yang diberikan oleh receiver tersebut. Untuk ini kita harus memberi penghargaan pada ARION. Tidak hanya saluran HDTV yang ditampilkan secara sempurna namun juga saluran tradisional dapat di-output-kan dalam 576p, 720p atau 1080i. Rahasiannya adalah adanya scaler terintegrasi (lihat pembahasan dalam TELE-satelit edisi terdahulu untuk mempelajari apa itu scaler). Fitur ini mengkonversi saluran SD definisi standar menjadi saluran HDTV definisi tinggi - paling tidak terlihat seperti saluran HDTV pada monitor HDTV Anda.

Kami menonton saluran SD yang di-scaled hingga 1080i dengan mantap. Efek akhirnya adalah lebih baik daripada menyuguhkan sinyal standar ke TV HD (misalnya melalui SCART atau RCA) dan mengizinkan untuk memperluasnya. Prosesor AF-8000HDCI melakukan lebih, lebih baik. Sehingga jika Anda mempunyai TV HD Ready dengan antarmuka HDMI, dengan menggunakan AF-8000HDCI tidak hanya memungkinkan Anda menonton saluran HD, tetapi juga meningkatkan video dari saluran SD favorit Anda secara signifikan.

Semua jenis CAM yang diselipkan ke rongga CI dapat berfungsi tanpa masalah. Jika saat ini Anda sedang menggunakan modul CA, maka tidak akan menjadi masalah untuk beralih ke receiver ARION. Dengan cara ini, Anda akan mendapatkan akses ke lebih banyak saluran HD karena biasanya diacak.

Pedoman EPG yang luas tidak begitu populer di saluran FTA yang ada di Eropa. Lebih sering daripada tidak, penyedia layanan satelit membatasi pemancaran data hanya pada kejadian saat ini dan yang akan datang, atau bahkan sama sekali tidak mengirimkan

informasi acara. Akan tetapi bagi saluran yang memancarkan data EPG secara penuh dapat diproses oleh AF-8000HDCI tanpa masalah. EPG tampil dalam 2 mode: menampilkan pedoman acara secara detil untuk satu saluran atau pedoman singkat untuk beberapa saluran sekaligus.

Selain untuk EPG, keterangan acara juga ditampilkan dalam infobar. Seperti biasa, lebih banyak informasi akan ditampilkan ketika menekan tombol Info dua atau tiga kali. Lamanya waktu tampil Infolbar, serta tingkat transparansi OSD dapat diatur dalam menu pengaturan OSD.

AF-8000HDCI menampilkan terjemahan dan teletext dengan dua cara: sebagai VBI dan OSD. Anda dapat memilih yang sesuai. Jika TV Anda tidak memiliki dekoder TXT, Anda dapat menggunakan mode OSD. Jika memiliki dekoder dan bahasa Anda tidak terdapat dalam daftar teletext, maka Anda sebaiknya menggunakan mode VBI dan dekoder pada TV.

Ketika menjelajahi menu sistem, kami menemukan yang lainnya: pengaturan aspek TV (4:3 dan 16:9), mode pengaturan layar (Letter Box dan Pan Scan), pengaturan waktu sebagai sistem lokal dari data stream (sebagai bentuk offset dari GMT) dan 8 pengatur waktu. Juga terdapat 2 fungsi kecil: kalender dan kalkulator. Pada RCU, kami temukan pengatur waktu sleep dan tombol pause (sering terdapat pada PVR tetapi tidak selalu ada pada receiver tanpa hard drive).

Umumnya, pengendalian AF-8000HDCI sangat lugas. Menu disusun secara logis dalam struktur pohon dan semuanya berada di posisi yang Anda inginkan. Layar Menu mempunyai inset video, serta petunjuk singkat tentang fungsi tombol. Sehingga buku pedoman kurang begitu diperlukan lagi. Akan tetapi, jika Anda memutuskan untuk membacanya, Anda akan temukan bahwa buku pedoman tersebut ditata dengan baik dan singkat.

Receiver ARION dapat bertukar peranti lunak antar-receiver. Pembaruan peranti lunak normal dapat dilakukan melalui antarmuka serial. Kita harapkan bahwa di masa mendatang, juga tersedia melalui satelit.

TECHNIC DATA



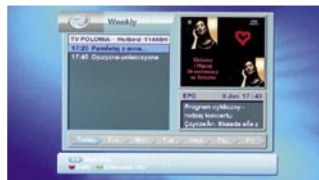
Manufacturer	ARION Technology Inc., Korea, www.arion.co.kr
Fax	+82-31-361-3099
E-mail	info@arion.co.kr
Model	AF-8000HDCI
Function	HDTV digital satellite receiver
Modulation	DVB-S and DVB-S2: QPSK, 8PSK
Decoding	MPEG-2 and MPEG-4
Channel memory	4000
Symbol rate	DVB-S: 1-45 Ms/sec, DVB-S2: 10-30 Ms/sec
SCPC compatible	yes
DiSEqC	1.0/1.1/1.2/1.3
USALS	yes
HDMI	yes
SCART connectors	2
Analog audio/video outputs	3 x RCA
Component outputs (YPbPr)	3 x RCA
S-Video output	no
UHF modulator	no
0/12 V control output	no
Digital audio output	yes (optical)
EPG	yes
C/Ku band compatibility	yes
Power supply	AC 90-250 V 50/60 Hz, 45 W max.



Pengaturan Antena |



Format Keluaran Video |



EPG |



Info bar |



Daftar Saluran |



Menu Utama |

Kesimpulan Ahli

+ AF-8000HDCI merupakan receiver yang sesuai untuk keluarga. Menangani seluruh jenis sinyal HDTV dengan sangat baik. Video scaler-nya yang handal membuat menonton saluran SD menjadi pengalaman baru. Beberapa fitur seperti seluruh protokol DiSEqC atau pencarian sinyal menempatkannya pada segmen atas di kelasnya dan bahkan membuatnya menjadi pilihan bagi peminat satelit yang berpengalaman.



Peter Miller
TELE-satellite
Test Center
Poland

Seperti biasanya pada produk yang sangat baru, masih terdapat hal-hal kecil yang perlu diperbaiki. Contohnya, jika Anda menekan satu tombol pada RCU agak lama, Anda akan mendapatkan aksi-ganda akibat dari fitur pengulangan yang terlalu sensitif. Peranti lunak dalam receiver sampel kami ARIA1000A8000HDCI adalah yang paling pertama dikeluarkan. Dalam waktu yang tidak begitu lama ARION akan dapat memperbaiki hal kecil ini.





DVB-CI Modules

- ★ Irdeto
- ★ Cryptoworks
- ★ Viaccess
- ★ Conax
- ★ DVN
- ★ Novel-Tongfang
- ★ Communicate

Professional Modules

- ★ Irdeto
- ★ Cryptoworks
- ★ DVN
- ★ ChinaCrypt
- ★ Novel-Tongfang

welcome to visit us during
ANGA cable, 22-24th, May, 2007, Cologne, Germany

We are looking for distributors in Europe and other overseas areas for our CAM. Please contact us if you are interested in this.

Phone us: 86 755 26983550

E-mail us: overseas@smit.com.cn

DTV-Card

- ★ Watch TV on PC
- ★ Pay TV receiving (CI slot)
- ★ Instand & Pre-scheduled Recording
- ★ HDTV play
- ★ EPG (Cable only)



DVB-C



DVB-S

Topfield TF6000PVRE

Receiver Topfield pertama dengan antarmuka LAN



Jika Anda pernah mencoba memindahkan hasil rekaman dari PVR ke PC seperti yang Anda harus menggunakan koneksi USB

2.0. Sayangnya, terdapat batas kecepatan transmisi dan juga maksimum panjang kabel untuk tipe koneksi ini, sehingga bukan

merupakan pilihan bagi kebanyakan pengguna – terutama, jika PVR dan PC ditempatkan di ruangan yang berbeda.



Beberapa bulan yang lalu pabrik dari Korea Selatan Topfield menawarkan solusi dengan memperkenalkan TF6000PVR, PVR pertama yang dilengkapi dengan WLAN. TELE-satelit telah membahas receiver ini dalam edisi no. 192.

Sekarang terdapat model yang sama dengan antarmuka Ethernet, bahkan dijelaskan dalam model dengan akhiran E. Di bagian luar, receiver baru tersebut sama seperti TF6000PVR dan TF5000 PVR Masterpiece, karena Topfield tetap memilih casing yang sama. Panel depan terdapat tampilan VFD yang mencakup nomor saluran, nama saluran, status receiver dan indikator yang menunjukkan jumlah rekaman.

Receiver hadir dengan hard disk 80 GB, yang memungkinkan penyimpanan rekaman 40 hingga 50. Hard disk tidak berisik sehingga sulit mengetahuinya saat sedang aktif. Pada panel belakang kami menemukan perlengkapan yang biasanya ada, yaitu masukan LNB dengan keluaran looped-through, tiga soket RCA untuk audio stereo dan video, sebuah soket S-Video dan keluaran komponen serta keluaran audio optik, antarmuka RS-232 dan antarmuka USB 2.0.

Fungsi utama seperti standby, volume audio dan pemindahan saluran dapat dikendalikan

dengan lima tombol pada panel depan, dan rongga CI terdapat di dalam flap. Rongga CI dapat menerima seluruh modul konvensional seperti Irdeto, Seca, Nagravision, Cryptoworks, Viaccess, dsb. Kendali jarak jauh yang hadir dengan receiver ini berkualitas sangat bagus dengan tata letak dan label yang jelas. Buku pedoman memberikan penjelasan yang rinci mengenai seluruh fungsi receiver dan menuntun Anda sehingga seluruh pengaturan dapat dikonfigurasi. Sebagian besar memuat konfigurasi router jaringan dalam hubungan dengan TF6000PVR.

Penggunaan Sehari-hari

Jika Anda ingin mengganti bahasa Inggris di menu, maka yang perlu dilakukan adalah memilih salah satu bahasa lain. Pilihan yang tersedia adalah bahasa Jerman, Perancis, Italia, Spanyol, Arab, Farsi, Turki, Denmark, Swedia, Norwegia, Belanda, Polandia dan Finlandia. Receiver Topfield ini mendukung protokol 1.0, 1.1, 1.2 dan 1.3 (USALS) yang berarti dapat digunakan untuk antena multifeed sederhana serta piringan motor DiSEqC atau antena Wavefrontier dengan 16 LNB.

Sayangnya daftar satelit dan transponder yang terprogram

agak ketinggalan, jika diperlukan, beberapa entri harus dikonfigurasi secara manual. TF6000PVR sesuai untuk C dan Ku band dan bahkan LNB yang jarang dipakai juga dapat dikonfigurasi dengan LOF manual.

Dengan adanya dua tuner yang berdiri sendiri, maka dapat dimungkinkan untuk menguji dua sistem antena yang berbeda. Tuner 1 dihubungkan ke motor DiSEqC sedangkan tuner 2 memungkinkan perpindahan saluran yang cepat karena dihubungkan dengan 14 satelit pada antena Wavefrontier. Setelah selesai pengaturan dasar, selanjutnya giliran mengisi memori saluran, yang relatif kecil kapasitasnya dengan hanya 5000 saluran.

Kemudian, pencarian saluran yang sangat cepat menambah pembatas ini – pada satelit 80-transponder memerlukan waktu hanya tiga menit dengan pemindaian jaringan diaktifkan. Tentu saja Anda bebas memilih pencarian manual, jika diinginkan, dan bagi pehobi satelit bahkan dapat memasukkan PID secara manual.

Pengaturan sistem receiver memungkinkan berbagai tipe keluaran video, termasuk CVBS, RGB, S-Video dan YUV untuk PAL atau NTSC. Dalam menu ini, Anda juga dapat mengatur

konfigurasi secara otomatis penunjuk waktu sehingga tetap menampilkan waktu yang benar meskipun setelah listrik mati. Karena terdapat provider yang memancarkan waktu yang salah melalui sinyal satelit, dapat dilakukan agar transponder tertentu tidak melakukan pengaturan waktu secara otomatis.

Kita telah mengharapkan kecepatan pemindahan saluran yang sangat cepat dari Topfield dan tidak terkecuali receiver ini: kurang dari satu detik setelah memilih saluran baru video dan audio sinkron secara sempurna. Dengan adanya dua tuner terpisah maka dua acara dapat direkam pada saat yang sama dan saluran ketiga atau hasil rekaman dapat ditonton. Menu dan antarmuka pengguna diambil dari Topfield Masterpiece dan TF6000PVR, yang mana – menurut opini kami – merupakan gerakan yang baik dan bijaksana karena dengan cara ini Topfield menjamin konsistensi dan menggunakan OSD yang telah terbukti pada pengujian sebelumnya.

Seperti semua receiver yang pernah kami uji TF6000PVR telah menunjukkan keahlian penerimaannya dalam kondisi kurang-sempurna. Sayangnya, tidak dapat mengunci transponder uji SCPC kami di EUTELSAT



ANGA Cable

2007

TRADE FAIR FOR CABLE, SATELLITE AND MULTIMEDIA

22-24 May 2007, Cologne Fair Grounds, Germany

Trade Fair
for Cable and
Satellite
and
ANGA Cable
Convention 2007

Trade Fair

- leading European trade show with expected 300 international manufacturers
- 9,400 visitors and 308 exhibitors from 28 countries in 2006
- »The most important information and order fair for cable and satellite in Europe«
Cable & Satellite International Magazine 03/04 2006

Convention

- unique event with 50+ high level speakers
- comprehensive series of discussions and lectures on strategy, regulation, marketing, content and technology
- 1,000 participants in 2006

More information:
www.angacable.de

ANGA Services GmbH
Sebastianstrasse 189
53115 Bonn
Germany

Phone: +49 (0)228 / 96 21 890
Fax: +49 (0)228 / 96 21 895
E-Mail: info@angacable.de

CABLE.SATELLITE
OFFICIAL INTERNATIONAL PUBLICATION

Kindly supported by
ZVEI:
Satellit & Kabel

TELE-satellite CITY

Great OFFERS! Original products!

DREAMBOX 500-C/S WaveFrontier T90 / -T55

satwell
SAT systems
SAT accessoires

DREAMBOX 7020-S

www.satwell.com

BAOTONG

High-Definition
DVB-T Mini TV Tuner



BT-3563

Make your computer a high definition TV and brings you four times better enjoyable quality than SD picture quality



BT-1570
Digital Satellite Receiver
Digital Terrestrial Receiver

Fujian Baotong Electronics Co., Ltd.

Donghai Yungu Industrial Zone, Fengze District, Quanzhou Fujian China

TEL: (86-595)22158635 22158607 FAX: (86-595)22158636 ZIP: 362000

E-mail: baotong@public.qz.fj.cn btsat@globalsources.com

www.powertone.com.cn www.globalsources.com/btsat.co



BÉTACOM
Distributor of Satellite Receivers and Equipment

Columbia
G2 Digital Receivers



Betacom Ltd.
H-1163 Budapest,
Veres Péter út 48.

Phone:
(+36)-1-402-0444
(+36)-1-402-0445

Fax:
(+36)-1-402-0446

E-mail:
betacomhead@mail.datanet.hu

- Receivers, LNB-s
- Wireless A/V transmitter (2,4 GHz)
- Actuators,
- H-H Mount 1.2 DiSeqC
- Splitters
- Coax cables, Dishes

Parabolspiegel bis 13 Meter

Verlustarmer Mehrbandempfang
Erfahrungen in Europa / Asien / Afrika

Jürgen Müller Satellitenempfangstechnik
73249 Wernau, Panoramastr. 17
Tel.: 07153/32642, Fax: 07153/39583



**CARD SPLITTER
SERVER
SHARECARD**

Tel: 86-754-8178446
Fax: 86-754-8178449
Http: www.ptvrosat.com
E-mail: czstwt_stb@21cn.net
MSN: JHL001122@HOTMAIL.COM

**CARD SHARE NETWORK &
SERVER SUPPORT FOR
IRDETO, SECA & VIACCESS**



SHOW AT PRESENT "PACHT+CA"
OVER 100PCS ACCEPT OEM
OFFER DVB DESCRAMBLE

- VSAT-Systeme
- Internet via Satellit
- CATV und BK-Anlagen
- Hotelleitsysteme

Gewerberg 2
76351 Li.-Hochstetten
Fon (0 72 47) 20 70-0
Fax 20 70-600

FH-SAT
Web: www.fh-sat.de

Eurotronic

Generalvertretung für
Yamaha HiFi
Samsung
Satellitenreceiver
Satellitenprodukte

morgan's VACI 4100 Tel. +423 235 0570
Fax +423 235 0571
www.eurotronic.li eurotronic@eurotronic.li
Industriestr. 651 FL-9492 Eschen, Liechtenstein

SEASAT 36° BT dengan simbol rate hanya 1 Ms/s. Memerlukan 2 Ms/s bagi receiver untuk mengunci sinyal dengan sukses dan memrosesnya tanpa masalah. Sinyal yang sangat lemah kurang tantangan bagi TF6000PVRE karena lulus uji dengan BBC di Astra2D di Munich dan EUROIRD2 di Vienna. Apa yang kami tidak suka, bagaimanapun, adalah bukti bahwa sinyal dan meter kualitas memberikan nilai yang kurang dapat dipercaya.

Kesempurnaan receiver ini ditambah dengan dekoder teletekst dan antarmuka pengguna yang dibuat dengan sangat detil. TF6000PVRE juga dapat berfungsi sebagai MP3 jukebox, memutar lagu yang telah dipindahkan ke dalam harddisk menggunakan antarmuka Ethernet atau USB. File MP3 diputar tanpa hambatan dan ada pilihan untuk membuat daftar lagu.

Dengan adanya antarmuka TAP (Program Aplikasi Topfield), Topfield adalah pabrikan pertama yang mengizinkan fitur inovatif pada receivernya: TAP adalah antarmuka pemrograman terbuka di mana perancang peranti lunak amatir atau profesional dapat menggunakannya untuk mengembangkan aplikasi mereka yang dapat dijalankan untuk receiver ini.

Sejauh ini, terdapat lusinan peranti untuk berbagai bidang aplikasi dan dari tampilan waktu permanen di panel depan dan mengubah tampilan secara otomatis membuat tanda batas jika pemutaran rekaman dihentikan. Tentu saja pemrogram profesional harus hadir sekarang, menghasilkan alternatif pedoman acara termasuk penataan arsip rekaman dan banyak peranti kecil lainnya dengan fitur khusus untuk PVR dan membuat penggunaan TF6000PVR menjadi lebih mudah.

Di situs Topfield www.i-topfield.com perusahaan tersebut menawarkan peranti lunak gratis Vega untuk mengatur daftar saluran di komputer. Seluruh daftar saluran dapat dibaca dan dipindahkan ke komputer melalui antarmuka RS-232 atau USB, yang dapat diedit di komputer dan selanjutnya dipindahkan kembali ke memori saluran receiver. Jika Anda ingin menggandakan hasil rekaman dari harddisk receiver ke komputer menggunakan antarmuka USB 2.0 Anda dapat menggunakan pengatur file Altair.

Karena Topfield senantiasa

meningkatkan peranti lunak receivernya, terdapat tiga cara untuk pembaruan peranti lunak tersebut: menggunakan antarmuka RS-232, koneksi USB atau dari satelit.

Antarmuka Jaringan

Fitur yang paling inovatif pada TF6000PVRE adalah antarmuka Ethernet. Receiver ini mendukung protokol DHCP yang berarti TF6000PVRE dapat secara otomatis mendapatkan alamat IP dari router atau ditentukan secara manual sebagai IP permanen oleh pengguna. Receiver ini hadir dengan server web dan server FTP terintegrasi, keduanya memungkinkan akses ke receiver dari jaringan lokal atau bahkan melalui internet. Menggunakan contoh konfigurasi yang terdapat dalam buku pedoman Topfield menjelaskan secara rinci pengaturan mana yang harus dipilih sehingga akses jarak jauh dapat dilakukan.

Pada komputer yang terhubung ke internet, yang harus dilakukan adalah menuliskan alamat IP receiver pada kolom alamat browser dan segera halaman web receiver akan muncul di layar. Ini adalah halaman web Topfield dari TF6000PVR. Selain menghapus dan mengganti nama rekaman pada harddisk receiver, juga dimungkinkan menggandakan hasil rekaman dari receiver ke komputer. Selain itu, mengisi pengatur waktu juga dapat dilakukan, edit dan hapus, serta rekaman dapat dimulai atau dihentikan. Tampilan status menunjukkan mode yang sedang beroperasi pada TF6000PVRE.

Server FTP terintegrasi memungkinkan akses yang mudah ke rekaman yang tersimpan dalam hard disk receiver. Akses anonim dapat dipilih untuk hanya mengunduh file, atau akses khusus untuk mengunduh dan mengirim file seperti lagu MP3, misalnya. Untuk akses khusus dan dilindungi password, pengguna harus didefinisikan pada receiver siapa yang berhak membaca dan menulis pada hard disk.

Secara umum kami terkesan dengan fitur jaringan pada TF6000PVRE, seperti halnya TF6000PVR pada tes terdahulu. Kecepatan transfer antarmuka Ethernet hingga 1 Mb/s pada kondisi normal.

Hal ini memungkinkan fitur unik pada Topfield ini: Anda dapat memutar dan menonton file dalam receiver melalui komputer!

TECHNIC DATA	
Manufacturer	Topfield, Seongnam, Korea
Fax	+82-31-778-0801
E-mail	inquiry@topfield.co.kr
Model	TF6000PVRE
Function	Digital DVB-S PVR receiver with Ethernet interface
Channel memory	5000
Symbol rate	2-45 Ms/sec.
SCPC compatible	yes (> 2 Ms/s)
USALS	yes
DiSEqC	1.0, 1.1, 1.2, 1.3
Scart euroconnectors	2
Audio/video outputs	3 x RCA + 3 x RCA YUV
UHF modulator	no
S-Video	yes
Component output	yes
0/12 V connection	no
Digital audio output	yes
LAN	yes
EPG	yes
C/Ku band compatible	yes
Power supply	90-250 VAC, 50/60 Hz



Menu Utama |



Penerimaan SCPC |



EPG |



Pengaturan LAN |



Akses ke TF6000PVRE melalui internet menggunakan halaman web receiver |



Edit pengatur waktu dengan halan web receiver |

Kesimpulan ahli

Dengan adanya konsep coba-dan-uji sehingga TF6000PVRE matang secara teknis dan receiver yang layak untuk seluruh anggota keluarga. Dengan kabel yang sesuai dan antarmuka Ethernet dapat digunakan untuk mengakses receiver dari ruangan lain dalam rumah atau bahkan dari internet, jika pengatur waktu baru perlu dibuat ketika sedang liburan, misalnya. Contoh lain adalah memutar dan menonton file langsung dari receiver.

Hasil karya dan keseluruhan kesan adalah sempurna, sebagaimana yang diharapkan dari Topfield.



Thomas Haring
TELE-satellite
Test Center
Austria

Tidak ada



YOUR SAT-SPECIALIST FOR NOW AND THE FUTURE

Diamond LNBs

- GT-LST40D
- GT-T40D
- GT-QT40D
- GT-QD40D



NEW

GT-LST40D



Circular LNBs

- GT-SCIR40 Circular Single LNBF 40mm
- GT-TCIR40 Circular Twin LNBF 40mm
- GT-QDCIR40 Circular Quad LNBF 40mm



GT-PFS40

Universal LNBs

- GT-S40 / GT-S23 Universal Single LNBF 40mm/23mm
- GT-LST40 Universal Single Straight Feed LNBF 40mm
- GT-PFS40 Universal Single Prime Focus LNBF 40mm
- GT-T40 / GT-T23 Universal Twin LNBF 40mm/23mm
- GT-QT40 / GT-QT23 Universal Quattro LNBF 40mm/23mm
- GT-QD40 / GT-QD23 Universal Quad LNBF 40mm/23mm
- GT-MO40 Universal Monoblock LNBF 40mm
- GT-TMO40 Universal Twin Monoblock LNBF 40mm



GT-S40



GT-S40B



GT-S23



GT-QT23



GT-QD40

GT-SAT INTERNATIONAL SARL
 2, Rue Comte Joseph de Ferraris
 L-1518 Luxembourg
 Tel: +352 26 43 22 03
 Fax: +352 26 43 22 04
 E-Mail: info@gt-sat.com

www.gt-sat.com

Stand K8

"Visit us at ANGA



Multiswitch Cascade

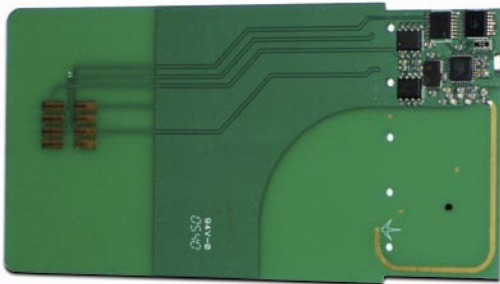
Here are the specialists for satellite IF distribution today



Wireless SmartWi

Penerimaan TV-berbayar di seluruh ruangan

Bayangkan: Anda memiliki satu langganan TV-berbayar, tetapi ada beberapa set TV di dalam rumah. Pada masa lalu terdapat tiga cara untuk mendistribusikan TV-berbayar ke lebih dari satu TV: yaitu menggengar kabel ke setiap TV dan membuat jaringan kabel pribadi, atau menggunakan pemancar radio kecil yang mendistribusikan saluran ke seluruh ruangan, atau menambah jumlah langganan untuk memastikan setiap anggota keluarga dapat menonton saluran yang diinginkan. Akan tetapi, pilihan 1 dan 2 berarti anggota keluarga akan menonton saluran yang sama, dan pilihan 3 hanya dilakukan oleh yang mau mengeluarkan biaya untuk langganan beberapa kartu sekaligus.



Kartu SmartWi lama memiliki antena yang menyebabkan radiasi pada receiver dan menginterferen pada beberapa model receiver.

SmartWi, perusahaan dari Denmark, melihat dilema ini dan hadir dengan solusi yang handal atas masalah ini. Kartu TV-berbayar diselipkan di pembaca kartu eksternal yang juga berfungsi sebagai pemancar radio. Kartu khusus dengan antena penerima diselipkan ke rongga receiver yang ada di ruangan lain. Jika seseorang memilih saluran TV-berbayar di receiver-nya maka kunci yang diperlukan akan diminta oleh receiver dari kartu original di pembaca eksternal. Pembaca akan memancarkan kunci yang sah ke kartu penerima di dalam receiver dan saluran dapat ditonton di TV. Terlihat rumit? Mungkin, namun dapat bekerja sempurna dalam milidetik.

Sistem ini tidak hanya bekerja untuk satu atau dua kartu, tetapi sejumlah tujuh kartu yang berbeda, empat di antaranya dapat diaktifkan bersamaan.

Kesesuaian dengan standar ISO 7816 digaransi dan pabrikan menyatakan bahwa jangkauan distribusi di dalam ruangan dapat mencapai 15 meter. Tidak ada indikasi rentang jangkauan di luar ruangan, namun kami memperkirakan 150 meter atau bahkan mungkin lebih.

TELE-satelit telah membahas solusi ini beberapa waktu lalu, tetapi SmartWi tidak berhenti begitu saja dan telah bekerja untuk meningkatkan sistemnya. Bahkan baik pabrikan maupun TELE-satelit telah menerima masukan yang positif dari pembaca kami, dan versi 8 yang baru menawarkan unit pemancar/penerima pada kartu yang lebih handal, antena PCB dan pelindung plastik hitam tambahan terhadap elektronik yang sensitif. Dengan adanya antena baru ini, maka interferensi dapat dihindari sebab tidak ada lagi radiasi yang mengenai receiver.

Tampak luar dari unit kendali tetap tidak berubah. Pada bagian dalamnya, telah banyak diperbarui. Pertama, unit tersebut sekarang sudah kompatibel dengan USB 2.0, dan kedua, kemampuan transmisi dan penerimaan telah ditingkatkan. Seperti pada model sebelumnya, catu daya berasal dari antarmuka USB komputer, sekarang sudah ditambahkan dengan daya eksternal.

Perbandingan langsungnya, fitur model yang baru dan telah ditingkatkan sehingga kartu penerima lebih kuat daripada versi pertama, dan kinerjanya memberikan kesan yang sangat positif. Pabrikan menyediakan sejumlah peranti lunak di situsnya www.smartwi.net, mulai dari pembaruan peranti lunak untuk unit kendali atau aplikasi komputer yang bersesuaian, hingga mengunduh buku panduan. Bahkan ada forum dukungan untuk pengguna dan teknisi pendukung dari SmartWi untuk nasehat ahli.

Penggunaan Sehari-hari

Sebelum SmartWi dapat digunakan, harus dilengkapi dengan peranti lunak yang sesuai. Di situs pabrikan menyediakan dua tipe yang berbeda yang mendukung sistem acak Irdeto, Viaccess, Conax, Cryptoworks, Nagravision dan Seca Mediaguard. Unit kendali yang berukuran sebesar kotak rokok dan memiliki fitur antarmuka USB untuk hubungan ke komputer, serta colokan untuk daya eksternal, sebuah LED status dan tentu saja inti dari sistem ini, pembaca kartu. SmartWi dapat dipasang dan dikonfigurasi sesuai dengan cara *Plug&Play*, sehingga



Tampak dekat antena tanpa penutupnya: konduktor berbentuk U di sebelah kanan yang menggunakan seluruh panjang kartu, pada versi 8 yang baru.

memudahkan untuk meng-install driver yang diperlukan dan untuk membuka peranti pemrograman.

Pembaruan peranti lunak hanya memerlukan beberapa detik dan langkah selanjutnya adalah menangani personalisasi setiap kartu penerima, yang merupakan langkah vital dalam proses karena jika tidak, maka setiap orang yang berada dalam jangkauan unit kendali akan dapat meng-akses saluran TV-berbayar – paling tidak secara teori, dengan asumsi pengguna tanpa izin tersebut memiliki perangkat teknis yang sama. SmartWi tanpa kartu yang telah dipersonalisasi kurang lebih sama dengan jaringan WLAN yang tidak dilindungi. Untuk mempersonalisasi sistem, masing-masing kartu diselipkan sehingga kedua ujungnya dapat bertukar kode identifikasi yang unik. Keuntungan lain dari proses ini adalah bahwa dua sistem SmartWi yang berbeda tidak akan saling mengganggu.

Dalam hal sistem pengacakan dan/atau masing-masing receiver memerlukan kode ATR yang tepat agar tersedia langsung dari kartu, kode ini dapat dibaca dari kartu asli oleh unit kendali dan kemudian memancarkannya ke seluruh kartu penerima yang aktif. Agar dapat mengaturnya, kartu asli ini harus diselipkan ke unit kendali, diikuti dengan seluruh kartu penerima. Selanjutnya akan ditangani oleh unit kendali. Untuk pengujian kami menggunakan kartu dari provider TV-berbayar Jerman dalam CI Alphacrypt, kartu Cryptoworks dari ORF Austria dan kartu erotis Viaccess dengan CI Viaccess. Unit kendali mendeteksi ketiga kartu asli



Paket terdiri dari: catu daya, unit kendali dan tiga kartu SmartWi (hanya ditampilkan satu).

tanpa kendala dan dalam sekejap seluruh saluran TV-berbayar dapat dipilih dan ditonton pada semua receiver dalam lingkup sistem SmartWi, semuanya ini hanya dengan satu kartu untuk setiap provider TV-berbayar.

Dalam pengujian kami, semua receiver dalam satu ruangan, yang agak tidak realistis di dunia nyata. Maka kami mencoba sistem ini di rumah salah seorang staff editorial. Kami menguji sistem SmartWi di lokasi yang berbeda dalam rumah dari ruang bawah tanah, hingga kamar anak di atas dan sangat terkesan dengan hasilnya. Dengan unit kendali diletakkan di ruang tengah sehingga sanggup untuk menyalurkan TV-berbayar ke seluruh ruangan. Jangkauan 15 meter yang dinyatakan oleh pabrikan adalah estimasi yang aman pada jarak maksimum antara unit kendali dengan kartu penerima, dan bahkan dinding beton tidak dapat menghalangi gelombang radionya.

Menurut pabrikan hingga empat kartu penerima dapat digunakan secara bersamaan. Kami tidak bisa mengkonfirmasi hal ini, karena hanya tersedia tiga kartu yang datang bersama unit uji, namun kami dapat menguji bahwa ketiga kartu ini bekerja dengan sempurna ketika digunakan bersamaan. Pengujian kami juga menunjukkan bahwa sistem ini kompatibel dengan seluruh modul CI yang ada. Sedangkan pembaca kartu internal juga didukung secara

umum, namun agak kurang sempurna jika dibandingkan dengan modul CI.

Situs SmartWi menyediakan peranti kecil untuk pengguna yang berambisi dan ahli, yang menampilkan informasi mengenai kartu TV-berbayar yang sedang digunakan dan sistem pemancar/penerima yang lengkap. Dengan cara ini masalah yang muncul dapat dideteksi dan ditangani pada tahap awal. Sebagai tambahan, juga terdapat aplikasi gratis yang dapat digunakan untuk menguji kinerja. Umumnya, pembaca kartu internal pada receiver atau modul CI memerlukan untuk mengakses kartu setiap 10 detik agar dapat menayangkan saluran TV-berbayar yang dipilih tanpa kesalahan. Penghitungan kunci dalam modul CI menurut informasi yang diterima dari satelit memerlukan waktu hingga dua detik. Jika beberapa kartu penerima digunakan pada saat yang bersamaan akan menyibukkan sistem sehingga akan segera mencapai batasnya. Akan lebih berisiko lagi jika receiver digital meminta kunci setiap empat detik, misalnya, daripada biasanya setiap 10 detik. Peranti pengukur waktu digunakan untuk mengukur waktu permintaan dan bergantung pada kebutuhan receiver, akan dapat dirancang apakah hingga 4 kartu dapat digunakan secara bersamaan atau dua kartu sudah maksimum. Jika Anda masih menggunakan jumlah maksimum kartu dalam skenario ini, keempat receiver tidak akan menayangkan siaran sebagaimana mestinya.

TECHNIC DATA	
Manufacturer	SmartWi, Denmark
Fax	+45 86406622
E-mail	http://www.smartwi.net/contactus.html
Model	Wireless SmartWi, version 8
Function	Card splitter with wireless radio transmission
Radio frequency	ISO 7816 Standard
Range	Inside >15m, outside n.a.
Maximum number of reception cards	7 (4 of which active)
Simultaneously available channels	4
Power supply	Master max. 100mA, clients max. 50mA
Firmware upgrade possible	yes
Dimension	90x57x23mm

Kesimpulan Ahli

+

Koneksi radio antara pembaca kartu dan kartu penerima bekerja dengan baik walaupun pada jarak yang lebih jauh. Hal ini berarti bahwa antara unit kendali dengan beberapa receiver dalam satu rumah dapat dihubungkan dengan mudah. Dengan adanya personalisasi pada setiap kartu maka akses yang tidak diinginkan dapat dihambat. Hasil karya pembaca kartu dan kartu penerima sangat bagus.



Thomas Haring
TELE-satellite
Test Center
Austria

Beberapa receiver dengan pembaca kartu terpasang kadang-kadang timbul masalah dengan kartu penerima. Namun, pembaruan peranti lunak akan dapat segera mengatasi masalah ini.

Der Spezialist für die Haus-Verteiltechnik

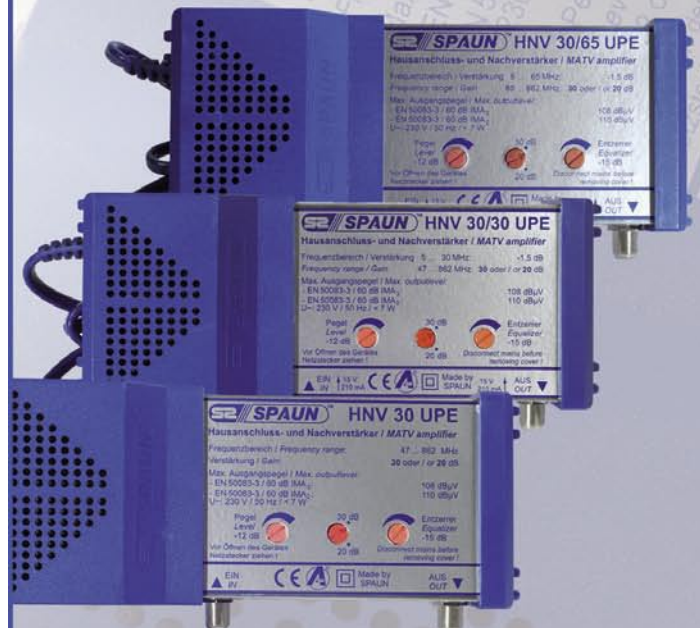
Hausanschluss- verstärker CATV amplifier



NEW

10 dB
20 dB

Verstärkung wählbar Gain selectable



Pegel Level
-12 dB



30 dB

20 dB



Entzerrer Equalizer
-15 dB



ANGA Cable.de 2007
FACHMESSE FÜR KABEL, SATELLIT UND MULTIMEDIA

Halle 10.2 Stand H11

SPAUN//electronic

Byk-Gulden-Str. 22 • D-78224 Singen
Telefon: +49 (0) 7731 - 86730 • Telefax: +49 (0) 7731 - 64202
e-mail: info@spaun.de • www.spaun.de

Kontainer Penuh dengan Antena Piringan

Alexander Wiese



Jiraporn Tangpiroontham adalah Pimpinan pabrik antena piringan INFOSAT

INFOSAT di Bangkok, Thailand, baru berdiri sejak Juli 2006. Cukup mengejutkan, alasan utamanya adalah bahwa perusahaan ini didirikan karena adanya turnamen sepakbola Piala Dunia: setiap orang di Thailand ingin memasang piringan namun tidak tersedia. "Kami memproduksi hingga 5000 piringan setiap bulan", Jiraporn Tangpiroontham menjelaskan, "dan jika diperlukan kami bisa mencapai hingga 8000." Jiraporn adalah Pimpinan perusahaan ini dan juga istri dari Niran Tangpiroontham, manager INFOSAT Intertrade, salah satu agen perangkat satelit terbesar di Thailand.

INFOSAT memproduksi antena wire mesh dengan ukuran diameter dari 1,6 hingga 3,1 meter. Bagian-bagian setiap piringan diproduksi dari bahan baku di fasilitas pabrik dan disiapkan untuk pengiriman. "Kami memiliki empat mobil truk dan dua truk besar yang digunakan untuk mengirim antena ke konsumen kami dan pengiriman ke pengapalan untuk ekspor ke luar negeri", Jiraporn menjelaskan.

80 unit antena 3,1-meter dapat dimuat dalam kontainer 20-feet. Dengan ukuran kontainer yang sama dapat memuat 200 unit antena 1,6-meter. "Anda bisa mendapatkan satu kontainer untuk piringan besar dengan harga US\$ 11.200, sedangkan satu kontainer antena ukuran lebih kecil hanya US\$ 7.000", kata Jiraporn. Hal ini berarti bahwa satu antena 3,1-meter berharga US\$ 140 dan antena 1,6-meter hanya US\$ 35. "Harga ini adalah FOB Bangkok. Bagi yang membeli dengan jumlah ini kami sebut sebagai Mega Dealer", komentar Jiraporn. Dealer Umum dapat membeli antena dalam jumlah lebih kecil mulai dari 10 tetapi tentu saja harganya lebih mahal.

90% konsumen mereka menginginkan piringan berwarna hitam. Jiraporn kurang

gembira dengan ini: "jika kami tidak perlu mengencatnya, maka harganya akan lebih murah 10% dan aluminium alami akan lebih tahan." Jiraporn mempunyai 30 karyawan. Loudspeaker yang besar akan memperdengarkan musik untuk seluruh ruangan fasilitas dan sekali setiap tahun seluruh karyawan diundang untuk wisata selama tiga hari. "Kami seperti keluarga besar", komentar Jiraporn dengan bangga.

Karyawan bekerja dari Senin hingga Sabtu selama delapan jam per hari.

Jiraporn mempertimbangkan untuk memperluas ekspor produk mereka. "Kami sedang mencari agen besar di seluruh dunia, di mana piringan besar digunakan", katanya dan kemudian menambahkan, "dan itu bisa berada di mana saja, bukan begitu?"



Fasilitas pabrik INFOSAT di Bangkok. Pintu masuk biru biasanya ditutup dan selalu dijaga oleh Satpam.



Salah satu mobil INFOSAT. Kotak kabel coax terlihat di latar depan.

Your cosmic eye

eycos[®]
multimedia systems

EYCOS S 55.12 PVRH

Digital TWIN Receiver with 2 CI Slots and hard disks size up to 400 GB.
Record-suspicious data transfer via USB 2.0 (2 GB in less than 3 minutes).
Preprogrammes for ASTRA, HOTBIRD and TÜRKSAT.



VIST US.

ANGA Cable.de
FACH-MESSE FÜR KABEL, SATELLIT UND MULTIMEDIA

HDMI™
HIGH DEFINITION MULTIMEDIA INTERFACE

INNOVATIONSPREIS

Eycos
S 55.12 PVRH

SATVISION 08 2006

INNOVATION AWARD

WINNER!
„Testsieger“ and „sehr gut“
from DIGITAL FERNSEHEN.

MAIN OFFICE:
Eycos Multimedia Systems Co. Ltd
189-1, Kumi-dong, Bundang-ku,
Seongnam, 463-810, Korea
TEL +82-(0)31-716-2289
FAX +82-(0)31-716-2655
E-MAIL eycos@eycos.com
WEB www.eycos.de

EUROPE DISTRIBUTION
AUSTRIA / GERMANY
SATFORCE
Kommunikationstechnik GmbH
Mayrwiesstrasse 11
5300 Hallwang
AUSTRIA
TEL +43-(0)662-665-699-0
FAX +43-(0)662-665-699-20
E-Mail info@satforce.com
WEB www.satforce.com

BENELUX
Rian BV
Bergstraat 25
5581 BL Waalre
Nord Barbant.
TEL +31 (0) 40 221 36 56
FAX +31 (0) 40 221 61 22
E-MAIL jan@rian-bv.nl
WEB www.gso.nu

SWISS
RADIO MATERIEL
Hauptsitz :
Av. des Baumettes 21
1020 Renens VD 1
TEL +41 (0) 21 633 58 00
FAX +41 (0) 21 633 58 01
MOBIL +41 79 413 32 26
E-MAIL guarino@radio-materiel.ch
WEB <http://www.radio-materiel.ch>

In the issue August 2006 of the magazine SATVISION, the Eycos Receiver S 55.12 PVRH were decorated with the innovation price. Particularly the „PERFECT UPSCALE“ technology of the S 55.12PVRH was emphasized. This technology guarantees brilliant colors, the best sharpness and a very detailed picture on modern plasma and LCD monitors out of a standard PAL TV signal.



MULTIROOM

He loves sport, she loves nature.
Multiroom - see what you want, no discussion, no quarrel, only television pleasure. With the Eycos S 60.12 PV2R that is no problem. A third Remote control also belongs to the extent of supply.

EYCOS S 60.12 PV2R

Digital TWIN Receiver with 2 CI Slots and hard disks size up to 400 GB. Record-suspicious data transfer via USB 2.0 (2 GB in less than 3 minutes).
Preprogrammes for ASTRA, HOTBIRD and TÜRKSAT.



Dari Wire Mesh ke Kontainer: Bagaimana Piringan Wire Mesh dibuat

1: Dari batangan aluminium sepanjang tiga-meter, segmen dipotong sesuai ukuran dan ditekan membentuk lengkungan menggunakan mesin di latar belakang.

2: Kendali Mutu: segmen lengkung diuji untuk ketepatannya.

3: Segmen lengkung ditempatkan sesuai bentuk dan dipatri.

4: Wire mesh dalam bentuk persegi dan diletakkan di atas bentuk metalik dan kemudian dipotong sesuai ukuran. Hasilnya adalah panel berbentuk segitiga.

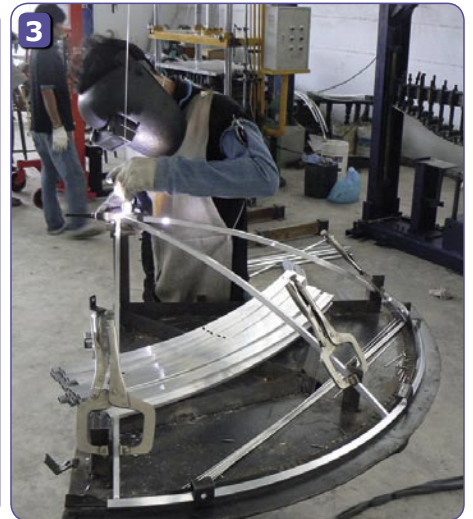
5: Masing-masing panel wire mesh disatukan dan disekrup.

6: Mount dibuat di sini. Konsumen harus menentukan apakah antena akan digunakan untuk mount tipe-tetap atau mount untuk motor bergerak. Hanya antena terkecil 1,6-meter dapat dipasang dengan mount kombinasi.

7: Pemotongan tiang untuk pemegang mount polar.

8: Beberapa segmen panel dipaket bersama sesuai ukuran. Kardus untuk pengiriman dipotong sesuai ukuran.

9: Hasil akhir: seluruh bahan telah dibuat, dipaket dan siap untuk dikirim ke konsumen seluruh dunia.



THE BEST SAT MOTOR



Stab



ITALY

Stab - USALS

**UNIVERSAL SATELLITES
AUTOMATIC LOCATION SYSTEM**

3 YEARS WARRANTY

HH90

HH100

HH120

EASIEST TO INSTALL! EVERYTIME!

**ONLY STAB USALS® MOTORS
WITH MAXINTELLIGENCE™**

**PRECISION CALIBRATION:
GO TO THE SATELLITE
ACCURATELY EVERYTIME!**



STAB S.r.l.

Via Seminiato, 79

44031 Ambrogio (Fe) - ITALY

Tel. +39 0532 830739

Fax +39 0532 830609

www.stab-italia.com

www.stab-usals.us

info@stab-italia.com

Satellite Business in Winnipeg, Manitoba

21st Century Entertainment Inc, Winnipeg

21st Century Entertainment, yang bermarkas di Vancouver, mempunyai empat kantor cabang. Selain loudspeaker dan produk hiburan rumah lainnya, perusahaan ini juga merupakan salah satu agen besar perangkat satelit di Kanada. Salah satu kantor cabangnya dapat ditemui di Winnipeg dan mencakup provinsi Manitoba, Saskatchewan dan Ontario. Heather Pullen, manager kantor cabang Winnipeg, menjelaskan, "Saya mengambil alih di sini sejak Juni 2006." Produk yang paling dicari adalah antena piringan 60 cm untuk penerimaan satelit di posisi 91° BB (269° BT), 110° BB (250° BT) dan 119° BB (241° BT), yang terjual sekitar 50 unit per bulan. Yang juga populer adalah piringan 90 cm, sedangkan antena 100 dan 120 cm umumnya untuk sistem bermotor, yang ditawarkan oleh Heather ke konsumen adalah motor Moteck.

"Receiver kami yang paling laris adalah Coolsat diikuti receiver Mercury dari

Fortecstar," Heather menjelaskan tentang bisnisnya. Bagian yang menarik adalah receiver 4DTV yang terjual sekitar 15 unit per bulan – dengan harga eceran CAN\$ 1000,00! Pembeli receiver ini biasanya telah memiliki antena

Penawaran khusus dari Heather: hanya dengan CAN\$ 29,99 Anda bisa mendapatkan piringan 60 cm beserta LNB dua keluaran dan mount persegi.



Di salah satu kawasan industri Winnipeg, Anda dapat menemukan kantor cabang 21st Century Entertainment.

C-band lama. Dengan receiver ini sekarang mereka bisa menerima seluruh sinyal C-band digital dari 4DTV.

Di Winnipeg terdapat tiga agen yang serupa. 21st Century hanya menjual kepada penyalur dan tidak langsung ke pengguna. "50% dari konsumen kami datang langsung ke kantor kami, sedangkan sisanya meminta agar produk dikirimkan", komentar Heather. Kami bertanya tentang penjualan receiver HDTV: "Pada mulanya sekitar 2-3 receiver per bulan; saat ini mencapai 15 per bulan."



Ini adalah LNB dengan mount tipe "D". Kabel coax dari LNB disalurkan melalui lengan pemegang. Untuk kegunaan ini terdapat dua jenis mount yang berbeda: persegi dan "D". Penggunaan LNB dengan tipe lengan pemegang yang tepat atau pemegang multifeed akan membantu melindungi kabel koneksi dari pengaruh cuaca.

Satman, Winnipeg

Jerry Fisher adalah pendatang baru di industri satelit, namun pada saat yang sama dia mempunyai pengalaman beberapa tahun di dunia penerimaan satelit. Setelah pensiun pada tahun 2006, dia memulai bisnis barunya bersama dengan kawan lamanya Frank Apperley. Jerry memasang sistem satelitnya yang pertama pada tahun 1981. Dia bekerja selama 30 tahun untuk Nestlé di cabang teknis, namun dia telah menggunakan waktu luangnya untuk memasang sistem satelit



Jerry di kantor rumahnya di Winnipeg. Dia telah banyak mencurahkan perhatian untuk situsnya ([www. SatmanCanada.com](http://www.SatmanCanada.com)) untuk menjelaskan seluruh kemungkinan teknis kepada konsumen barunya. "Sebagian besar konsumen saya masih muda dalam pengalaman komputer." Dia sangat gembira menemukan Jamil Ahsan, yang membantu membuat situsnya menjadi lebih profesional.

Heather Pullen di ruangan stok yang tertata rapi, mulai dari konektor tipe "F" hingga switch DiSeqC; segala sesuatu yang diperlukan instalatir.



sebagai penghasilan tambahan. "Saat ini saya bekerja dengan tiga sub kontraktor", Jerry menjelaskan, "mereka mengkonstruksi sistem antena untuk saya." Ketika dia memulai bisnisnya tahun lalu. Satu tahun kemudian telah menjadi 30 per bulan. Tetapi ini adalah komponen, bukan penjualan sistem antena lengkap yang menjadi mayoritas penjualannya. 80% dari penjualannya pada receiver Viewsat dengan harga ke konsumen CAN\$ 200,00. Yang kedua adalah piringan satelit. "75% dari penjualan piringan kami adalah piringan 60 cm. Antena 90 cm mencapai 15%, dan sisanya piringan 100 cm." Antena yang lebih besar digunakan untuk sistem bermotor.

Kami bertanya kepada Jerry di mana dia mendapatkan nama Satman. "Untuk beberapa lama saya berkontribusi untuk edisi Canadian: pedoman acara satelit Onsat. Yang memproduksi tayangan radio satelit dengan topik penerimaan satelit. Pada saat melakukan ini saya mendapatkan nama julukan Satman." Onsat menghentikan operasinya pada tahun 1993.

Jerry cukup optimis dengan perkembangan HDTV dan membuat observasi yang menarik: "Banyak orang membeli monitor HDTV pada Hari Natal tahun lalu untuk menonton saluran HDTV melalui kabel. Namun mereka kecewa dengan kualitas gambar yang disalurkan oleh sistem kabel." Ketika mencari sumber lain untuk HDTV agar mereka dapat memanfaatkan sepenuhnya monitor HDTV tersebut, mereka menemukan TV satelit. Jerry melihat ini adalah peluang untuk mengkonversi konsumen kabel yang kecewa menjadi konsumen satelit. Dia melihat masa depan yang sangat optimis: "HDTV akan segera menjadi bisnis yang besar!"



Pada usia 60 tahun, Jerry baru saja memulai. Dia berdiri di halan di depan antena 3,6 meter miliknya. Dia mengganti wire mesh pada antena ini tahun lalu. Dia memiliki LNB C/Ku-band dengan actuator dari pabrikan VonWeise di St. Louis, Amerika. Satelit favoritnya adalah SatMex 5, G3, AMC1 dan Galaxy 4. Antena 100cm dengan motor dipasang

di atas atap untuk penerimaan satelit dari 148° BB (212° T) hingga 55.5° BB (304.5° BT). Dua antena 80cm berdekatan dengan LNB kembar digunakan untuk penerimaan saluran definisi standar Bell ExpressVu di 91° BB (269° BT) dan saluran definisi tinggi di 82° BB (278° BT).



Meskipun dalam teriknya cahaya matahari, tetaplah dingin di Winnipeg. Di sini John memamerkan piringan dengan solusi pemegang LNB buatannya sendiri.

Montir Mobil Antik John, Stonewall

John Wallace telah bekerja di bengkel mobil selama 20 tahun. Jika dia memiliki waktu luang, dia mencari sesuatu yang tidak biasa. Seorang petani mungkin telah lupa bahwa beberapa tahun lalu telah menyimpan kendaraan yang tidak berfungsi lagi di halaman belakang. Di sinilah John mendapatkan mobil Chrysler keluaran tahun 1949 lengkap dengan interior aslinya. Dia memperbaiki mobil ini di bengkelnya dan dengan mudah dijual kembali di Toronto.

Namun kecintaannya dalam membangun sesuatu juga termasuk dalam penerimaan satelit. "Iklim yang ekstrim di Kanada memerlukan bahan bangunan yang khusus", John menjelaskan. Beberapa waktu lalu, suhu yang ekstrim telah merusak pemegang LNB-nya. "Plastik mudah merekah." Dia membuat rancangan

di kertas bagaimana pabrikan membuat pemegang LNB agar tahan terhadap suhu arctic: "Sebuah penjepit terbuat dari logam adalah triknya." Nyatanya, segala saran tentang solusi jenis ini yang mempengaruhi keseluruhan rancangan adalah tidak sah baginya.

Namun dia juga memikirkan solusi multifeed; dia menciptakan pemegang dari bahan-bahan di bengkelnya sehingga beberapa LNB dapat dipasang. John, yang berasal dari keluarga insinyur, berkomentar, "Menemukan solusi adalah kegembiraan bagi saya!"



Sebuah mobil Chrysler keluaran tahun 1949 menunggu untuk diperbaiki oleh John.

TELE-satellite Receiver Guide

	Channel Memory	Symbolrate DVB-S2	SCPC Compatible	DISEqC	USALS Compatible	NTSC/PAL	Modulator Output	Looped-Through IF	SatcoDX Compatible	Power Supply	HDMI	Digital Audio Output	Audio/Video Output	Scart Output	S-VHS Output	Volt 0/12 Output	Positioner	Mechanical Polarizer	Hard Disk (Built-in)	Serial Interface	CI Slots	Embedded CA	TSI Magazine	
ARION AF-8000HDCI	TV Radio	Ms/sec								Volt Hertz			RCA		S-VHS	0/12 V								Issue
	4000	1-45 10-30	yes	1.0, 1.1, 1.2, 1.3	yes	PAL D/K, B/G, I	no	yes	no	90-250V 50/60Hz 45W max	yes	yes (optical)	yes	yes, 2	no	no	no	no	no	yes, RS-232	yes, 2	no	#198 2007	
ARION 9400 PV2R																								
	8000	2-45	yes	1.0, 1.1, 1.2, 1.3	yes	PAL D/K, B/G, I	yes, UHF	yes	no	90-240V 50/60Hz	no	yes	yes	yes, 2	yes	yes	no	no	yes	yes, RS-232	yes, 2	no	#192 2006	
ARION AF-9300PVR																								
	8000	2-45	yes	1.0, 1.1, 1.2	yes	NTSC/ PAL	yes, UHF	yes	no	100- 240V 50/60Hz	no	yes (optical)	yes	yes, 2	yes	yes	no	no	yes	yes, RS-232	yes	no	#188 2005	
BEETEL SD98																								
	5000	2-40	yes	1.0, 1.1, 1.2	yes	NTSC/ PAL	yes	yes	no	80-300V	no	yes (S/PDIF)	yes	no	no	yes	no	no	no	no	no	no	no	#193 2006
BEL 5518																								
	2000	2-40	yes	1.0, 1.1, 1.2	no	PAL	yes	yes	no	90-270V	no	no	yes	no	no	no	no	no	no	no	no	no	no	#191 2006
BOTECH CA 9000 FTA/CI																								
	4900	2-45	yes	1.2	yes	yes	yes, UHF	yes	no	90-260 VAC 50/60Hz	no	yes	yes	yes, 2	no	no	no	no	no	yes, RS-232	yes, 2	no	#189 2005	
DGSTATION Relook 400S																								
	10000	2-40	yes	1.0, 1.1, 1.2, 1.3	yes	PAL D/K, B/G, I	yes	yes	yes	90-240V 50/60Hz	no	yes (optical)	yes	yes, 2	no	no	no	no	yes	yes, RS-232	yes, 2	yes	#191 2006	
DSN-GR 7400 CI EXPLORER																								
	5000 TV 1600Radio	2-45	yes	1.0, 1.2, 1.3	yes	NTSC/ PAL/ SECAM	yes	yes	no	95-250V 50/60Hz	no	yes (optical)	yes	yes, 2	no	yes	no	no	no	yes, RS-232	yes, 2	no	#188 2005	
EYCOS S55.12 PVRH																								
	8000	2-45	yes	1.0, 1.1, 1.2, 1.3	yes	NTSC/ PAL	yes, UHF	yes	no	100-240 VAC 50/60Hz	yes	yes (S/PDIF)	yes	yes, 2	yes	yes	no	no	yes	yes, RS-232	yes, 2	yes, Conax	#197 2007	
EYCOS S30.12 CI																								
	8000	2-45	yes	1.0, 1.1, 1.2, 1.3	yes	NTSC/ PAL	yes	yes	no	100-240 VAC	no	yes	yes	yes, 2	no	no	no	no	no	yes, RS-232	yes, 2	no	#192 2006	
EYCOS S50.12 PVR																								
	8000	1-45	yes	1.0, 1.1, 1.2, 1.3	yes	NTSC/ PAL	yes	yes	no	90-250 VAC	no	yes (optical)	yes	yes, 2	no	no	no	no	yes	yes, RS-232	yes	no	#191 2006	
EYCOS S10.02F																								
	4000	2-45	yes	1.0, 1.1, 1.2	yes	NTSC/ PAL	no	yes	no	90-250 VAC	no	yes (optical)	yes	yes, 2	no	no	no	no	no	yes, RS-232	no	no	#189 2005	
FORTEC STAR MERCURY II																								
	6000	2-45	yes	1.0, 1.1, 1.2, 1.3	yes	NTSC/ PAL	yes, VHF	yes	no	100-120 VAC 60Hz	no	yes (S/PDIF)	yes	no	yes	no	no	no	no	yes, RS-232	no	no	#195 2006	
FORTEC STAR FSIR-5400 NA																								
	4800	2-45	yes	1.0, 1.2	yes	NTSC/ PAL	yes	yes	no	90-240V 50/60Hz	no	yes (optical)	yes	no	yes	no	no	no	no	yes, RS-232	no	yes, Irdeto	#190 2005	
GLOBAL TEQ 6000PVR																								
	10000	1-45	yes	1.0, 1.2	yes	NTSC/ PAL	yes	yes	no	90-250V 50/60Hz	no	yes (optical)	yes	yes, 2	yes	no	no	no	yes	yes, RS-232	yes	no	#190 2005	
GENERAL SATELLITE FTA-7001S																								
	5000	2-45	yes	1.0, 1.2	no	PAL/ SECAM	yes	yes	no	190- 250V 50/60Hz	no	yes	no	yes, 1	yes	no	no	no	no	yes, RS-232	no	no	#189 2005	
GOLDEN INTERSTAR 9000 CI PVR Premium																								
	9000	1-45	yes	1.0, 1.1, 1.2	yes	NTSC/ PAL	yes	yes	no	100-250 VAC	no	yes (optical)	yes	yes, 2	yes	no	no	no	yes	yes, RS-232	yes, 2	yes, 2	#190 2005	
GOLDEN INTERSTAR DVB-T/S 8300 CI Premium																								
	6000	1-45	yes	1.0, 1.1, 1.2	yes	NTSC/ PAL	yes	yes	no	100-250 VAC	no	yes (optical)	yes	yes, 2	no	yes	no	no	no	yes, RS-232	yes, 2	yes, 2	#189 2005	
HUMAX PR-HD1000																								
	5000	1-45	yes	1.0, 1.2, 1.3	yes	NTSC/ PAL	no	yes	no	90-250 VAC	no	yes (optical)	yes	yes, 2	no	no	no	no	no	yes, RS-232	yes, 2	yes	#193 2006	
KATHREIN UFS 821																								
	4000	2-45	yes	1.0, 1.2, 1.3	yes	NTSC/ PAL	no	yes	yes	100-240 VAC	no	yes (optical)	yes	yes, 2	yes	no	no	no	yes	yes, RS-232	yes, 2	no	#191 2006	

	Channel Memory	Symbol Rate DVB-S2	SCPC Compatible	DISEqC	USALS Compatible	NTSC/PAL	Modulator Output	Looped-Through IF	SatCoDX Compatible	Power Supply	HDMI	Digital Audio Output	Audio/Video Output	Scart Output	S-VHS Output	Volt 0/12 Output	Positioner	Mechanical Polorizer	Hard Disk (Built-in)	Serial Interface	CI Slots	Embedded CA	TSI Magazine
Receivers	TV Radio	Ms/sec								Volt Hertz			RCA		S-VHS	0/12 V			GB				Issue
	MATRIX Planet																						
	3200	2-45	yes	1.0, 1.2	no	NTSC/PAL	yes RF	yes	no	90-240 VAC	no	no	yes	no	no	no	no	no	no	yes, RS-232	no	no	#196 2007
	MATRIX Java																						
	1000	2-45	yes	1.0	no	NTSC/PAL	yes RF	yes	no	80-270 VAC	no	no	yes	no	yes	no	no	no	no	yes, RS-232	no	no	#194 2006
	NEOTION 601 DVR																						
	5000	2-45	yes	1.0, 1.2	no	NTSC/PAL	no	yes	no	90-250V 50/60Hz	no	yes	yes	yes, 2	no	no	no	no	yes, external	yes, RS-232	no	yes	#188 2005
	PANSAT 6000HXC																						
	10000	1-45	yes	1.0, 1.2, 1.3	yes	NTSC/PAL	yes, UHF	yes	no	90-250V 50/60Hz	no	yes (S/PDIF)	yes	no	yes	yes	no	no	yes	yes, RS-232	yes, 2	no	#193 2006
	PANSAT 3500S																						
	5000	1-45	yes	1.0, 1.2	yes	NTSC/PAL	yes, UHF	yes	no	90-250V 50/60Hz	no	yes (optical)	yes	no	yes	yes	no	yes	no	yes, RS-232	no	yes, Conax	#190 2005
	PIXX Event																						
	10000	1-45	yes	1.0, 1.2	yes	NTSC/PAL	yes, UHF	yes	no	90-250V 50/60Hz	no	yes (optical)	yes	yes, 2	yes	yes	no	no	yes	yes, RS-232	yes, 2	no	#190 2005
	QUALI-TV QS 1080IRCI for HDTV and MPEG 4:2:2																						
	unknown	2-40	yes	1.0, 1.2	no	NTSC/PAL	no	yes	no	100-240V 50/60Hz	no	yes	yes	yes, 2	no	no	no	no	no	yes, RS-232	yes, 2	yes, Irddeto	#187 2005
	STAR SAT SR-X1400D																						
	6500	1-45	yes	1.0, 1.2, 1.3	yes	NTSC/PAL	yes	yes	no	100-250 VAC 50/60Hz	no	no	yes	yes, 2	no	yes	no	no	no	yes, RS-232	no	no	#193 2006
	STAR SAT SR-X2500CUCI																						
	4000	2-45	yes	1.0, 1.2, 1.3	yes	NTSC/PAL	yes	yes	yes	90-250 VAC 50/60Hz	no	no	yes	yes, 2	no	yes	no	no	no	yes, RS-232	yes, 2	yes, universal	#191 2006
	STAR SAT SR-X3500CUCI Ultra																						
	6000	2-45	yes	1.0, 1.2	no	NTSC/PAL	yes	yes	yes	90-250 VAC 50/60Hz	no	no	yes	yes, 2	yes	yes	no	no	no	yes, RS-232	yes, 2	yes, universal	#189 2005
	TECHNISAT Digit 4S																						
	5000	1-45	yes	1.0, 1.2, 1.3	yes	NTSC/PAL	no	no	no	180-250 VAC 50Hz	no	yes (optical & coax)	yes	yes, 2	no	no	no	no	no	no	no	no	#194 2006
	TECHNISAT Digit MF4-S CC																						
	5000	1-45	yes	1.2	no	NTSC/PAL	no	no	no	230VAC 50Hz	no	yes (optical & coax)	yes	yes, 2	no	no	no	no	no	no	yes	Conax, Cryptoworks	#193 2006
	TECHNOMATE TM-7755 2VA 2CI																						
	5000	2-45	yes	1.0, 1.2	yes	PAL/NTSC/SECAM	yes	yes	no	90-240 VAC 50/60Hz	no	yes (optical)	yes	yes, 2	yes (via scart)	no	no	no	no	yes, RS-232	yes, 2	yes, Viaccess	#189 2005
	TOPFIELD TF6000PVRE																						
	5000	2-45	yes	1.0, 1.1, 1.2, 1.3	yes	NTSC/PAL	no	yes	no	90-250 VAC 50/60Hz	no	yes (S/PDIF)	yes	yes, 2	yes	no	no	no	yes	yes, RS-232	yes, 2	no	#198 2007
	TOPFIELD TF7700HSCI																						
	5000	2-45	yes	1.0, 1.1, 1.2, 1.3	yes	NTSC/PAL	no	yes	no	90-250 VAC 50/60Hz	yes	yes (S/PDIF)	yes	yes, 2	no	no	no	no	no	yes, RS-232	yes, 2	no	#197 2007
	TOPFIELD TF7700HSCI																						
	5000	1-45	yes	1.0, 1.1, 1.2, 1.3	yes	NTSC/PAL	no	yes	no	90-250 VAC 50/60Hz	no	yes (S/PDIF)	yes	yes, 2	no	no	no	no	yes	yes, RS-232	yes, 2	no	#196 2007
	TOPFIELD TF6000PVR																						
	5000	1-45	yes	1.0, 1.1, 1.2, 1.3	yes	NTSC/PAL	no	yes	no	90-250V 50/60Hz	no	yes (optical)	yes	yes, 2	yes	no	no	no	yes	yes, RS-232	yes, 2	no	#192 2006
	TOPFIELD TF5000CIP																						
	5000	1-45	yes	1.0, 1.1, 1.2, 1.3	yes	NTSC/PAL	yes	yes	no	90-250V 50/60Hz	no	yes (optical)	yes	yes, 2	yes	no	yes	no	no	yes, RS-232	yes, 2	no	#190 2005
	TOPFIELD TF5000PVR Masterpiece																						
	5000	1-45	yes	1.0, 1.1, 1.2, 1.3	yes	NTSC/PAL	yes, UHF	yes	no	90-250V 50/60Hz	no	yes (optical)	yes	yes, 2	yes	no	no	no	yes	yes, RS-232	yes, 2	no	#188 2005
	VANTAGE VT-X121SCI																						
	4000	1-45	yes	1.0, 1.2, 1.3	yes	NTSC/PAL	yes, UHF	yes	no	90-250V 50/60Hz	no	yes (S/PDIF)	yes	yes, 2	no	no	no	no	no	yes, RS-232	yes, 2	yes, Conax	#193 2006
	VANTAGE VT-X111SCX																						
	4000	2-45	yes	1.0, 1.2, 1.3	yes	NTSC/PAL	yes, UHF	yes	yes	90-250V 50/60Hz	no	no	yes	yes, 2	no	no	no	no	no	yes, RS-232	no	yes, Conax	#191 2006

Ambisi di Hamburg

Orang di Hamburg terkenal dengan cara pikir yang konservatif dan dipercaya. Sikap ini secara nyata menyembunyikan sisi ambisi mereka. Hal ini dengan mudah terlihat di perusahaan max communication. Sebagai agen besar perangkat satelit, mereka sangat terkenal tetapi ada lebih lagi di balik pintu depan mereka!

max communication didirikan oleh Thomas Gühlich pada tahun 1990. Saudaranya telah berhasil menjalankan bisnis penjualan komputer dan ini memberikan insentif bagi Thomas untuk memulai bisnis perangkat satelitnya sendiri. Dia mengendarai truk

Pintu masuk ke bangunan baru max communication. Kantor berada di sebelah kiri, sedangkan gudang di sebelah kanan.



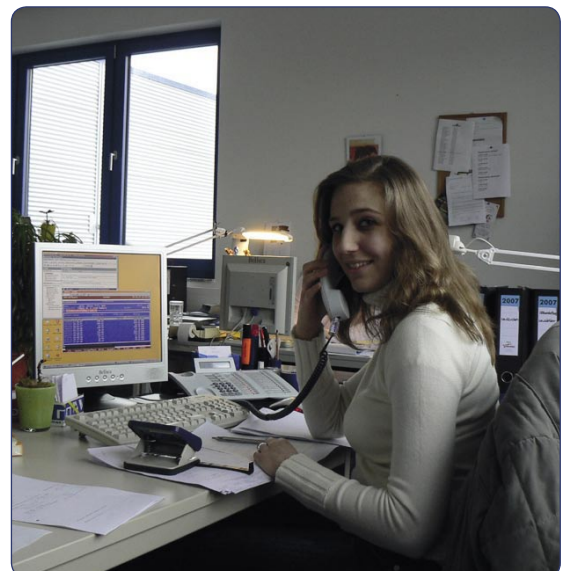
Dua pemilik max communication: Managing Director Dirk Wittenborg (kiri), dengan pendiri dan Direktur Teknis Thomas Gühlich (kanan).



Manager Produk Frank Zimmick mempunyai alasan untuk tersenyum. Dia menyatakan bahwa "Pada tahun 2008 DHTV akan tinggal landas: Kejuaraan Olimpik dan Sepakbola Eropa akan menanganinya. Biasanya, merk Chess dari max communication juga akan memiliki receiver HDTV, mungkin pada musim gugur tahun ini.



Jens Kortekamp, Direktur Key Account (depan) dengan Jorn Dreyer, Manager Key Account.



Panggilan ke max communication akan disambut oleh suara yang ramah dari Sonja Scherdin.

kecilnya ke Italia dan membeli antena satelit di sana.

Permulaan kecil ini hanya dengan beberapa karyawan, dan terus berkembang sehingga pada tahun 2004 diperlukan penambahan pengawasan terhadap perusahaan tersebut. Thomas Guhlich mencari rekan strategis dan menemukan Dirk Wittenborg, sebelumnya bekerja di perbankan dan konsultan. Pada bulan April 2006 dia mengambil alih 50% max communication. Sejak itu Thomas Guhlich telah menangani semua hal yang berhubungan dengan pembelian, logistik dan gudang, sedangkan Dirk Wittenborg memusatkan perhatiannya ke keuangan, penjualan dan sisi strategis bisnis.

max communication melayani dealer perangkat satelit. Jens Kortekamp, Director Key Accounts, hadir dengan slogan: "Satu wajah ke konsumen". Hal ini berarti bahwa para dealer tidak memerlukan supplier lain karena max communication akan mampu memenuhi segala yang diinginkan untuk kegiatan harian mereka dari produk standar seperti piringan, LNB dan receiver hingga barang kecil seperti bracket tiang antena dan kabel coax. Jens Kortekamp menjelaskan: "Sekarang banyak dealer yang cenderung tidak menyimpan stok karena memerlukan modal dan juga stok yang ada memiliki potensial untuk segera ketinggalan." Prinsip Just-in-Time juga telah menjadi pegangan para dealer perangkat satelit dan ini berarti bahwa para dealer ini harus memercayakan pengantaran yang segera dari agen besar seperti max communication tanpa harus menyimpan sendiri stok dalam jumlah besar untuk setiap produk.

Untuk menjamin ini, max communication pindah ke gedung baru pada bulan November 2006. Sebagai tambahan pada ruangan kantor 1000 m², terdapat banyak ruangan untuk perluasan lebih lanjut, gudang seluas 3000 m² dan terletak di kawasan industri Rellingen, barat laut Hamburg, dekat A23 autobahn. Marketing Manager Michael Sierakowitz menjelaskan: "Saat ini ada 36 pekerja max communication, termasuk 10 staff penjualan,

4 di layanan teknis serta Product Manager dan Director Key Account."

Sekarang ambisi yang tersembunyi akan segera muncul. Apa yang sebenarnya dilakukan oleh Director Key Accounts? Jens Kortekamp menjelaskan lebih lanjut: "Saat ini, 70% dari penjualan max communication adalah domestik dan 30% adalah ekspor ke Eropa. Tetapi kami ingin mengubahnya." Tugasnya adalah untuk membangun hubungan dengan agen-agen besar di negara-negara Eropa. "max communication memiliki cara yang unik dalam bekerja dengan dealer lain. Kualitas yang konstan serta layanan yang segera dan jaminan harga adalah sangat penting." max communication melihat kesempatan di sini untuk melaksanakan pengalaman mereka di negara lain dan mengekspor kualitas yang dijanjikan. "Tidak ada agen besar berskala seluruh Eropa, hanya yang lingkup nasional", Jens Kortekamp menjelaskan. Saat ini ada celah pemisah dalam pasaran ini yang ingin ditutup oleh max communication.

Apakah ada celah lain? Kami menanyai Frank Zimnik, product manager dengan pengalaman beberapa tahun di bidang industri satelit. "max communication telah menciptakan merk sendiri: Chess sebagai nama dealer dan Platinum adalah nama untuk harga ekonomis", komentar Frank Zimnik, "tetapi masih ada lagi. Kami juga menawarkan kelas high-end seperti Topfield untuk PVR, serta kami adalah rekanan resmi untuk LNB ALPS dan receiver Vantage." Akan dikirim ke mana semuanya ini? "Sebagai dealer berskala Eropa kami akan menawarkan produk berdasarkan wilayah atau negara, seperti, receiver dengan Conax untuk pasaran Skandinavia atau receiver CI untuk pasaran Mesir." max communication telah mengaturnya bersama pabrik, sebagian besar dari China, untuk menangani adaptasi unit terhadap negara tujuan sehingga memungkinkan untuk pengiriman produk yang khusus untuk wilayah tertentu.

Tujuan akhirnya adalah untuk mengirim ke tujuan di seluruh Eropa digarispawahi oleh Dirk Wittenborg, katanya, "Agar dapat memenuhi perluasan kami, kami memulai



Situasi di gudang: palet-palet produk satelit.

untuk memperbarui infrastruktur IT yang ada setelah perpindahan kami bulan November tahun lalu. Rencana kami adalah untuk meluncurkan proyek peranti lunak bisnis yang terintegrasi sepenuhnya pada bulan Maret tahun ini. Sistem toko kami yang baru akan berjalan pada kuartal tiga tahun 2007: pesanan dapat diterima dan diproses secara langsung dari konsumen dan mulai kuartal empat modul bahasa akan diaktifkan, pertama bahasa Inggris dan Perancis serta bahasa lainnya akan menyusul."

Pada saat Anda membaca tulisan ini, max communication telah memiliki blok bangunan lain yang dibangun untuk mendukung distribusi ke seluruh Eropa: terhubung ke Coface sehingga konsumen dapat ditawarkan berbagai pilihan belanja finansial. Hal ini berarti bahwa konsumen dapat ditagih untuk produk yang mereka pesan sepanjang mereka memiliki sejarah kredit yang positif.

Berbagai rencana ini agaknya ambisius bagi perusahaan yang telah melihat dirinya sebagai salah satu dari tiga besar agen perangkat satelit di Jerman dan akan segera menjadi agen yang terbesar di seluruh Eropa. Selamat!



Teknisi perbaikan selalu sibuk melayani pertanyaan konsumen dengan telpon atau memperbaiki receiver atau multiswitch yang rusak. Dari kiri ke kanan: Saim Taskiran, Rainer Flemming dan Manfred Schmidt.



Stok bergerak secara otomatis memindahkan untuk mendapatkan lebih banyak ruang. Manager Gudang Huseyin Kok dengan salah satu piringan mereka.

Record & Play

Anytime
Anyplace



Pansat 6000HXC Digital Satellite PVR

- 2 Tunner Input
- USB v2.0
- Removable HDD
- PC Upload Ready
- Conax Embedded
- 2 Slot CI

 **Pansat**[®]
Leading Satellite Technology Since 1983

Panarex Electronics

11672 Tuxford St. Sun Valley, CA 91352 USA

Tel: (818)768-5161, Fax: (818)768-5191 www.pansatusa.com E-Mail: pansatusa@cs.com

Wireless SmartWi.net

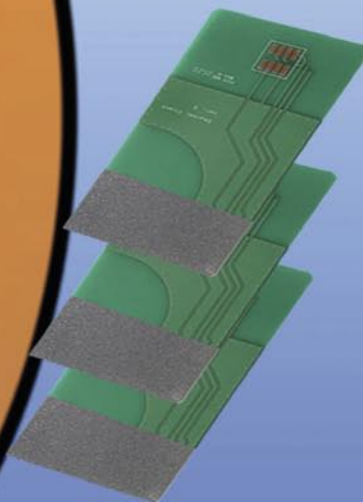
Residential Cardsplitter

SmartWi is a wireless card splitter solution which can be used in household with more than one set top box.



Wireless SmartWi works on most common set top box for Satellite, Cable and Terrestrial systems

SmartWi split your subscription card and make it possible to watch differd programs on each set top box with only one subscriptions card.



Wireless SmartWi come standard with
 1 Wireless SmartWi
 3 Wireless Smartwi client card
 1 Power adaptor for Smartwi master.



Contact information
<http://www.smartwi.net>
 E-Mail : info@smartwi.net

SmartWi Denmark
 Distribution Center
 Phone + 45 702 600 31

digipower motor

The Best Solution for Motorization

DiSEqC H-H Motor

SG-2100A

- 1.2m Dish max.
- 60 Memories
- Controlled by Receiver
- Powerful, Fast and Low Noise
- Manual E / W Button
- Goto X.X° Function
- Indicating LED for Easy Trouble Shooting

DiSEqC Positioner

V-Box II

- 99 Memories
- Controlled by Receiver
- 3 Digit LED Display
- Full Protective Design
- Optional Remote Control
- Software Limit Protection



Stand Alone Positioner

EZ-2200



MP880



- 99 Memories
- IR Remote Control
- 3 Digit LED Display
- Software Limit Protection

MOTECK
 ELECTRIC CORP

MOTORIZE YOUR ANTENNA
 actuator, control, polarmount, cable

1F-1, NO.79, SEC1, SHIN-TAI 5 ROAD, SHIJR CITY, TAIPEI HSIEN, TAIWAN
 TEL: +886-2-2698-1220 FAX: +886-2-2698-1324 E-mail: moteck@seed.net.tw <http://www.moteck.com>

1080 Baris

Alexander Wiese



▲ Pintu utama gedung Euro1080 yang modern. Pada sisi kanan adalah penambahan restoran untuk perekaman TV (talkshows, dsb.). Kantor bertempat di sisi depan bangunan sedangkan studio TV dapat ditemukan di bagian belakang. Gedung tambahan terdiri dari lebih banyak studio serta areal panggung untuk 29 truk transmisi Alfacam.

Resolusi gambar berhubungan yang dengan TV definisi tinggi terdapat dalam nama Euro1080: HDTV terdiri dari 1080 baris resolusi. Euro1080 memulai siarannya sejak 1 Januari 2004. Idenya adalah untuk menunjukkan ke setiap orang bahwa dimungkinkan untuk menciptakan TV berkualitas tinggi secara teknis dengan biaya yang rendah.

Ide ini menjadi semakin besar karena perusahaan Alfacam sejak tahun 2001



▲ Direktur Teknis Jacques Schepers di depan playout Euro1080. Monitor barisan atas menampilkan sinyal saluran HD1 dalam MPEG-2 melalui Astra 23.5° BT. Barisan tengah menampilkan transmisi-ulang HD1 melalui Sirius, sinyal yang dipancarkan oleh Astra ke stasiun bumi di Stockholm selanjutnya dipancarkan ke Sirius. Monitor barisan bawah adalah saluran HD2 melalui Eutelsat di 7° BT, dan monitor bagian kanan adalah saluran EXQI melalui Astra di 23.5° BT.



Corporate Affairs & Media Relations
Manager Yves Panneels ▶

merekam dan mengarsipkan acara berkualitas HDTV. "Kami telah mengarsip sekian ribu jam materi", kata Technical Director Jacques Schepers dengan bangga, "hard disk kami sekarang diukur dalam terabytes."

Alfacam didirikan pada tahun 1985 dan merupakan provider khusus untuk acara luar ruangan seperti olahraga atau konser. "Kami memperkirakan bahwa kami memiliki pool terbesar untuk rekaman HD", komentar Yves Panneels, "Alfacam telah dan masih menjadi pelopor di bidang teknologi HDTV." Pemegang saham di Alfacam termasuk sekitar 75% dimiliki oleh pendiri Gabriel Fehervari dan istrinya. Sisa saham dipegang oleh perusahaan kapitalis ventura "Flemish Regional Investment Company". Keduanya memiliki saham yang sama di Euro1080 yang didirikan pada akhir tahun 2003.

Saluran tunggal HDTV dimulai dengan kurang dari 10 karyawan. Saat ini terdapat 42 karyawan bersama mengerjakan saluran HD1 beserta saluran offshoot, HD1-NL, untuk pasaran Belanda, serta saluran budaya EXQI untuk bagian Flemish di Belgia. Terdapat pula saluran HD5 dengan acara pilihan seperti presentasi bioskop atau acara B2B. Saluran HD2 dengan beberapa acara HDTV perlahan akan ditinggalkan karena tidak diperlukan lagi. "Kami sedang mengusahakan untuk memindahkannya ke provider penyiaran", Yves Panneels menjelaskan. Euro1080 melihat penjualan acara HDTV untuk provider paket sebagai bagian dari masa depannya dengan menawarkan mereka acara dengan bahasa yang khusus.



Satellite Dish & Cable TV Products



INFOSAT

Window to The World TV



TV Signal Level Meter



INFOSAT DSR-9500



INFOSAT i-Move 2006



INFOSAT LNB F-6011



INFOSAT M860



INFOSAT MNT-750EII



Sat Transmitter 24 mW

INFOSAT Satellite Dish Antenna

- 5.0', 5.5', 6', 7', 7.5' and 10' Fixed & Move
- Aluminum Mesh Dish Antenna
- C/KU Band Reception
- High Accuracy Parabolic Curvature Design

INFOSAT Digital CKU LNB

- Model. CKU 0001
- Lo: C : 5150 MHz ,
 - KU: 9.75 – 10.6 GHz
 - Switching: DiSEqC 2x1



INFOSAT Signal Level Meter

LM870N, LM870W and LM870 TVR are specially designed and manufactured for CATV system installation and testing. They are a portable instrument, easy to carry with many functions.



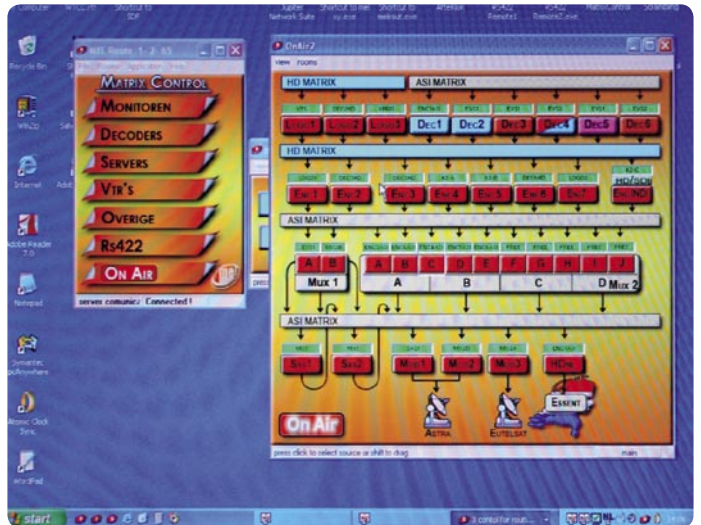
▲ **Playout dijalankan secara otomatis: komputer beroperasi pada satu bagian acara secara setelah yang lainnya. Monitor di sebelah kanan menampilkan sistem MPEG-2 lama dari EVS sedangkan monitor di kiri beroperasi dalam MPEG-4 dengan sistem dari pabrik Grass Valley.**

"Kami baru saja menerima dua Manager Jaringan untuk saluran HD1 dan EXQI kami. Tugas mereka adalah untuk membuat kedua saluran ini menjadi lebih atraktif dan juga mengadopsi acara untuk ditawarkan ke pasaran Eropa yang berbeda", lanjut Yves Panneels atas pandangan masa depannya.

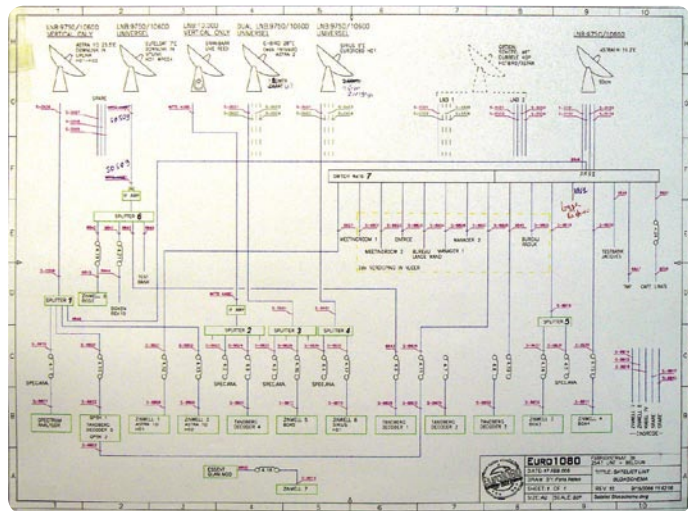
Acara saat ini dipancarkan secara otomatis dengan rotasi 24-jam. MPEG-2 akan digunakan hingga akhir tahun 2007 dan akan segera berakhir. "Daripada hanya dua saluran MPEG-2, kami dapat memuat lima saluran MPEG-4 pada transponder yang sama", Jacques Schepers



▲ **Direktur Teknis Jacques Schepers memeragakan inti dari playout: sinyal dapat disalurkan ke dua transponder Astra, transponder Eutelsat atau ke jaringan kabel dengan klik mouse.**



▲ **Tampak dekat Kendali Matrix untuk mengatur seluruh sinyal uplink.**



▲ **Diagram blok antenna Euro1080 dengan antenna kirim dan terima.**

menjelaskan, "Dengan MPEG-4 kami dapat memancarkan 8,8 Mbit/s dalam 8PSK dan DVB-S2. Dengan MPEG-2 kami memerlukan 16 Mbit/s untuk mencapai kualitas yang sama."

Apa lagi yang kita harapkan dari Euro1080? "Kami juga sedang melakukan konversi audio menjadi AC3 dan kami juga segera akan dapat memperluas EPG menjadi 14 hari," komentar Jacques Schepers. Yves Panneels menambahkan, "Hal ini akan memungkinkan kami untuk membuat informasi acara jangka panjang tersedia untuk publik." Ini merupakan langkah penting dalam membuat saluran Euro1080 menjadi lebih atraktif!



▲ **Siaran diproses di sini dalam MPEG-4 dan disalurkan ke Uplink.**



▲ **Sinyal transmisi dikendalikan dengan bantuan receiver HDTV standar seperti dari Humax.**

The Best is Best

Technology, Quality, Service



Pansat 3500S

- Conax Embedded
- SD Memory Slot
- Smart Search
- UHF Ready
- Component Out
- Real Time Clock
- Universal Remote



Pansat 2700A

- Smart Search
- UHF Ready
- 2Mb Flash Memory
- Universal Remote

Dari Pengedar menjadi Produsen

Alexander Wiese

Fortec Star pada mulanya adalah perusahaan komersil. Namun segera menjadi tidak cukup: mereka mulai menjalin kerjasama dengan pabrikan di Korea dan memasarkan receiver dengan merk sendiri. Dengan menyewa ruangan kantor di Toronto pada bulan September 2001. Mereka memulai dengan empat karyawan dan sekarang menjadi enam. Kantor pusatnya berada di kota Mississauga yaitu di luar kota Toronto dan berdekatan dengan Bandara Internasional Pearson Toronto.

Mengapa di Toronto? "Dapat di mana saja di Amerika Utara", kata David McGrath, GM Fortec Star kelahiran Kanada. "Ketika Pimpinan kami ingin membuka kantor, dia langsung terbang ke Toronto. Dia menyukai kota ini dan memutuskan untuk membuka Fortec Star di sini."

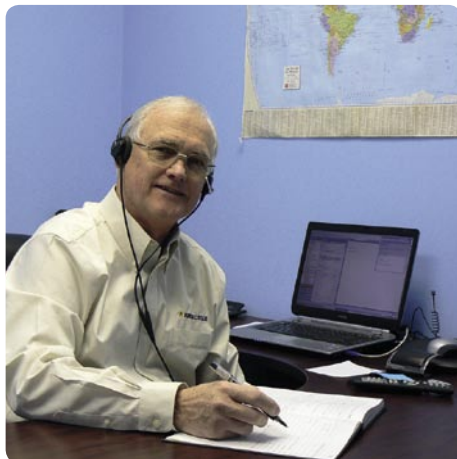
Akan tetapi pilihan ini menjadi cukup menguntungkan. Porsi yang baik dari penjualan terjadi di Toronto. "Pasaran produk FTA di Amerika Utara terbagi dalam tiga posisi pasar", David McGrath menjelaskan situasi



Unit 8 adalah bagian dari bangunan komersil di 2780 Slumark Avenue yang sejajar dengan Eglinton Avenue East dan tempat bagi kantor Fortec Star. Gudang berlokasi di kompleks lain oleh penyedia layanan.



General Manager David McGrath menunjukkan lokasi distributor mereka di atas peta Amerika Serikat.



Don McEwen, Manager Penjualan Amerika Utara, adalah petugas yang bisa dihubungi oleh para distributor dan juga sebagai pengatur kunjungan mereka ke pameran dagang SBE di Atlanta dan Reno tahun 2007.

setempat. Yaitu berhubungan dengan pasar etnis, sehingga, tersedia program bahasa-asing bagi imigran. Di Kanada, sebagian besar konsumen ini terkonsentrasi di Toronto, Montreal dan Vancouver. Di Amerika Serikat umumnya terdapat di Kalifornia, sebuah negara bagian yang memiliki kesamaan populasi dengan Kanada, serta Florida, Texas dan New York. Sekitar 65% dari penjualan mereka berhubungan dengan produk untuk penerimaan saluran berbahasa asing.

"Kami hanya bekerja dengan sekitar 30 distributor", komentar David menjelaskan model bisnis mereka, "Para distributor ini selanjutnya menjual ke dealer lokal dan instalatir." David melanjutkan penjelasannya: "Ketika kami mulai pada tahun 2001 di Amerika Utara, hanya terdapat sekitar 75 saluran FTA yang dapat diterima. Sekarang sudah lebih dari 275 saluran dalam Ku-band."

Sumber bisnis lain yang sangat penting adalah saluran religius yang mencapai 25% dari penjualan mereka. "Untuk jaringan Glorystar, kami menawarkan receiver satelit model Mercury II dengan saluran ini sudah terprogram di dalamnya."

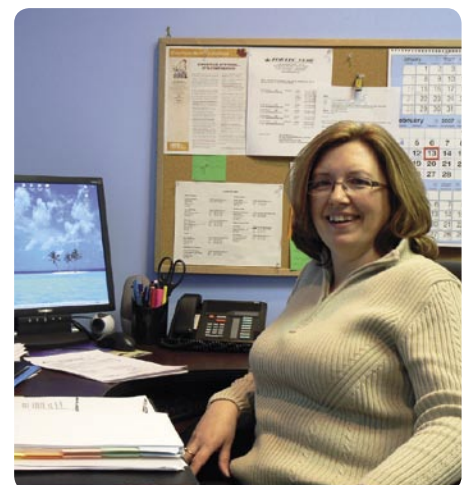
Terdapat juga sumber bisnis ketiga, yaitu receiver untuk aplikasi khusus seperti penerimaan satelit di pesawat, atau penerimaan jaringan kabel, dan terakhir namun tentu saja bukan yang paling akhir, pasaran untuk pehobi satelit.

Don McEwen, Sales Manager Amerika Utara, menjelaskan pandangannya: "65% dari penjualan kami adalah receiver Mercury II." Model ini hadir dengan chipset NEC dan mulai

tersedia sejak April 2006, tidak begitu lama sejak peluncuran receiver Lifetime Classic (chipset Thomson) pada bulan Februari 2006. Distribusi pertama Fortec Star dan receiver blind-scan Lifetime Ultra yang sukses, diperkenalkan pada tahun 2002, dihentikan menjelang akhir 2006.

Sebagai tambahan pada receiver, Fortec Star juga menawarkan sejumlah produk LNB serta motor STAB.

Apa yang kita harapkan dari Fortec Star di masa mendatang? David McGrath menjelaskan sesuatu yang baru: "Fortec Star mempunyai ketertarikan sebuah perusahaan R&D di Korea." Sehingga akan memudahkan perusahaan



Fortec Star tidak mengirimkan produk secara COD. Masie Gillingham memantau rekening pemasukan dan memerhatikan rekening pengeluaran.

Horizon Global electronics is a UK Company established in 2000 specialising in the design and manufacture of hand held test equipment for the digital satellite and TV sector. Our strength lies in being able to find innovative solutions to leading technology issues .

HORIZON

For a reliable solution!

INTRODUCING THE HORIZON DIGITAL METER RANGE

HORIZON DIGITAL TERRESTRIAL METER



HDTM

- Displays Signal Strength (RF level) with DVB-T indicator.
- Fast and accurate Pre BER readings in real time for easier antenna pointing using the built in CODFM indicator for quality of service.
- Can store up to 32 transmitter selections (via our web site downloads) a default of UHF 21 – 69 step through is preloaded.
- Built in intelligent universal mains charger 100 – 240V AC (CE approved) with V delta detection for fast and then trickle charging.
- Minimum run time of 5 hours with a full charge on the 2400 mAh NiMH battery.
- Computer interface: Serial Port (Com 1-4) for upgradeable software on transmitters.

HORIZON DIGITAL SATELLITE METER



- **The HDSM v2.5 is now supplied with a new improved 3300 mAh Ni-MH battery offering extended operation time.**
- Signal Strength and Pre BER are displayed together. Audible tune in and backlight options available. The "Found" indication can be changed to show the actual BER calculation (this feature is available in the setup mode).
- 32 transponders or 16 satellites (horizontal & vertical). Upgradeable software on satellite settings (via our web site downloads).
- Built in intelligent universal mains charger 100 – 240V AC (CE approved) with V delta detection for fast and then trickle charging.
- Minimum run time of 4 hours from a full charge on a 2400 mAh NiMH battery.
- Computer interface: Serial Port (Com 1-4) for upgradeable software on satellites.

MiniSAT



- Battery or inline power options available.
- Large easy to read backlit LCD display with audible tune in.
- 22KHz tone and DiSEqC switch signal generation.
- 13 or 18 volt LNB supply for selecting horizontal or vertical.
- Supplied complete with rechargeable NiMH battery pack, mains charger, 2x F to F leads, leather carrying case and compass.

DEALERS AND DISTRIBUTORS WANTED

Speed up your installations call now on
+44 (0)20 8344 8230

or visit our website

www.horizonhge.com

email: sales@horizonhge.com



OPENSAT

Ultimate dream collection...

RESYS
worldwide

www.resys-sat.com
e-mail: info@resys-sat.com

www.opensat.info

ini untuk mengembangkan produk yang khusus untuk wilayah tertentu. "Pada musim panas 2007 satu receiver FTA baru akan diluncurkan; versi yang ekonomis dari Mercury II. Pada musim gugur akan hadir satu receiver dengan CI terpasang dan segera setelah itu kami akan memiliki receiver HD – pertama versi satelit dan diikuti oleh receiver yang digabungkan dengan penerimaan terestrial."

Wow! Fortec Star tentu segera akan menghadirkan sejumlah produk baru! Hal ini akan menambahkan posisi pelopor yang sudah mereka miliki saat ini.



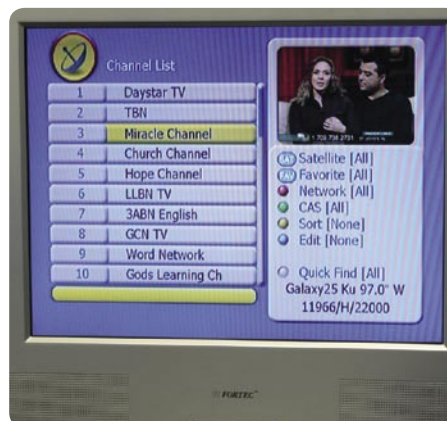
Piringan satelit Fortec Star terletak di atas atap dan sulit terlihat. Dua piringan di sebelah kiri adalah model 90cm, salah satunya dioperasikan dengan motor

STAB HH90 dan yang lainnya dengan motor STAB HH120. Piringan di tengah terpasang monoblok dan diarahkan ke posisi 97° dan 101° BB, sedangkan yang piringan 65cm di sebelah atas dipasang motor STAB HH100. Di sebelah kanannya adalah piringan 65cm dengan motor STAB HH100 serta satu piringan untuk penerimaan layanan Canadian Bell ExpressVu di 91° dan 82° BB.

Antena UHF adalah untuk penerimaan lima saluran HD dari menara CN serta 10 saluran HD yang dipancarkan dari Buffalo, New York di posisi sebaliknya dari Lake Ontario.



Administrator kantor dan resepsionis telepon adalah Sirley Mosher. Dia juga menangani dokumentasi bea cukai untuk produk ekspor ke Amerika Serikat. Jam dinding menunjukkan waktu untuk Fortec Star di lokasi lain.



Menu Glorystar yang telah diprogram dalam receiver. Daftar untuk saluran religius dari penyedia layanan yang telah dikontrak.

HOT New Product



- We sell wholesale and retail.
- Visit our website or call us for latest pricing.
- Technical support forums at www.Sadoun.net



Sadoun Satellite Sales
 Digital Satellite Systems
 MPEG2 * DVB * FTA

4974C Scioto Darby Rd, Hilliard, OH, 43026, USA
 1-614-529-9560, Fax 1-614-529-9560
 Call us at: 888-519-9595

WWW.SADOUN.COM

sales@sadoun.com



ANGA Cable

Alexander Wiese

Dari tanggal 22 hingga 24 Mei 2007 di Cologne Fair Centre akan digelar pameran ANGA yang ke-sembilan. Sekitar 3.000 peserta telah menyatakan keikutsertaannya dan "areal pameran akan meningkat menjadi 9.000 m² untuk pertama kalinya," kata Peter Charissé, managing director pameran Cologne. Lebih dari 9.000 pengunjung dari 64 negara yang hadir dalam pameran ANGA tahun lalu, dan jumlah yang sama diharapkan untuk tahun 2007.

Pameran ANFA yang pertama dilangsungkan pada tahun 1998 dan tujuan awalnya adalah



ANGA bermarkas-besar di Enderich, di pinggir kota Bonn bagian barat, dekat titik jalan akses A565, kantor yang modern ini menjadi dasar bagi berbagai aktivitas ANGA



Peter Charissé adalah managing director untuk perusahaan yang menyelenggarakan pameran ANGA

untuk mengorganisir pameran yang berfokus pada teknologi kabel. Saat ini teknologi satelit juga telah ditambahkan.

ANGA adalah asosiasi dari 120 perusahaan industri kabel di Jerman dan didirikan pada tahun 1974, pada saat teknologi distribusi kabel hanya untuk penyaluran sejumlah kecil saluran kepada pengguna yang terbatas. Jumlah saluran yang ditawarkan meningkat drastis dan teknologi distribusi menjadi semakin rumit. Afiliasi perusahaan dibentuk untuk mengorganisir pameran ANGA Cable.

"Ukuran minimum untuk stand adalah 12 m²", Claudia Schmidt menjelaskan, Marketing Manager dan mengorganisir pameran atas nama ANGA Services GmbH. Cara yang paling efisien dan hemat adalah memesan stand jalur, dengan harga EURO 2.800 untuk ukuran paling kecil.

Menurut Claudia Schmidt "ANGA merupakan pameran untuk perdagangan khusus", "yang berarti pengunjung pribadi tidak akan menghadiri acara ini". Peserta pameran akan mendapatkan diskusi ahli tanpa menghabiskan waktu untuk menghadapi pertanyaan pemula.

Acara Triple Play akan menjadi pusat perhatian pada pameran ANGA tahun ini, dan yang berarti penggabungan Internet, radio & TV serta telpon dalam teknologi tunggal. Next Generation Networks, DOCSIS 3.0 dan IP-TV



Ramainya pengunjung pada pameran ANGA tahun lalu – pada tahun 2007 diharapkan akan sama dengan gambar ini

juga menjadi kata kunci dalam bidang baru ini.

Presentasi dan diskusi panel akan diselenggarakan bersamaan dengan pameran, pertemuan strategi akan membahas persoalan sistem-acak dan pertemuan teknologi akan

meninjau berbagai mode transmisi beserta keuntungan dan kerugiannya. Kesemuanya ini membuat pameran ANGA bukan hanya menjadi landasan untuk teknologi yang sudah ada, tetapi juga menjadi forum untuk melihat masa depan. Pengambil keputusan jangan sampai ketinggalan peristiwa ini!



Bringing The World To Your Vision

Free to air Mercury II



- Channel Back-up function
- Channel Recovery function
- 8 button front panel
- 4 Device remote control
- Component/Composite/S-Video outputs
- Electronic Program Guide
- Power Scan with parameter controls



80 cm FTA Dish



STAB HH-90 Motor



FSKU-2V

Fortec Communications Inc.

Serving FTA around the world
www.fortecstar.com

SBE 2007

Sudah beberapa tahun tidak ada pameran dagang di Amerika Utara yang hanya dikhususkan untuk produk satelit. Pada tahun 2005 Lee Gilliland menjabat sebagai Direktur Pameran pada Satellite Expo 2005 diikuti tahun berikutnya yaitu Satellite Expo 2006. Keberhasilan dua pameran ini mempromosikan organisasi tersebut untuk dua pameran di tahun 2007, Atlanta pada bulan April dan Reno pada bulan Oktober.

Mengapa di kedua lokasi ini? Atlanta dapat lebih mudah dicapai bagi yang tinggal di wilayah pantai timur, sedangkan Reno hanya memerlukan perjalanan singkat bagi penghuni pantai barat. Tema bagi kedua pameran ini telah diperluas oleh penambahan peserta pameran broadband. Peserta pameran ini terutama mencakupi TV Internet serta serat optik, WiFi, VoIP dan komponen Jaringan.

"Lihat kembali ke masa depan," merupakan slogan bagi pameran ini, Gilliland menjelaskan. Dia juga menyampaikan bahwa banyak pemrakarsa teknologi satelit akan mengambil bagian dalam acara makan malam extravagant. Pameran dagang satelit pertama di Amerika berlangsung di Kota Oklahoma pada tahun 1979. Dari 500 yang hadir di pameran pertama tersebut, semuanya adalah pemrakarsa sejati, sebagian akan mengambil bagian dalam acara makan malam ini yang bertempat di Hotel Hilton Bandara dan akan dilayani oleh koki berbintang empat.

Pameran akan dibuka dengan hampir 100 peserta memamerkan produk dan layanan mereka dalam pameran ini di Georgia International Convention Center.

Satellite and Broadband Expo (SBE) telah menjadi salah satu pameran dagang yang terpenting bagi pasar satelit di Amerika Utara.



Lee Gilliland, direktur pameran SBE 2007



Pameran tahun 2006, beberapa piringan penerima dipasang di bandara

Illuminating the Future with Stories from the Past

SBE 2007

Atlanta Georgia, USA April 18-21 2007

Don't miss the once in a lifetime Satellite Pioneer Dinner at Satellite & Broadband Expo



Technomate

Your Digital Partner For Life

New

TM-9100

Linux Satellite Receiver

- **Linux Home Multimedia Center**
- **PVR Ready**
- **9in 1 Memory Card Reader:**
Smart Media Card, SD, MMC, RSMHC,
Olympus, Mini SD, Memory Stick/Pro,
Memory Stick Duo/Pro Duo
- **Ethernet Communication Port**
- **Unlimited Channel Memory**
- **2x Smart Card Readers**
- **1x Common Interface (CI)**



DEFISAT
DEFISAT
SATELLITE SERVICE

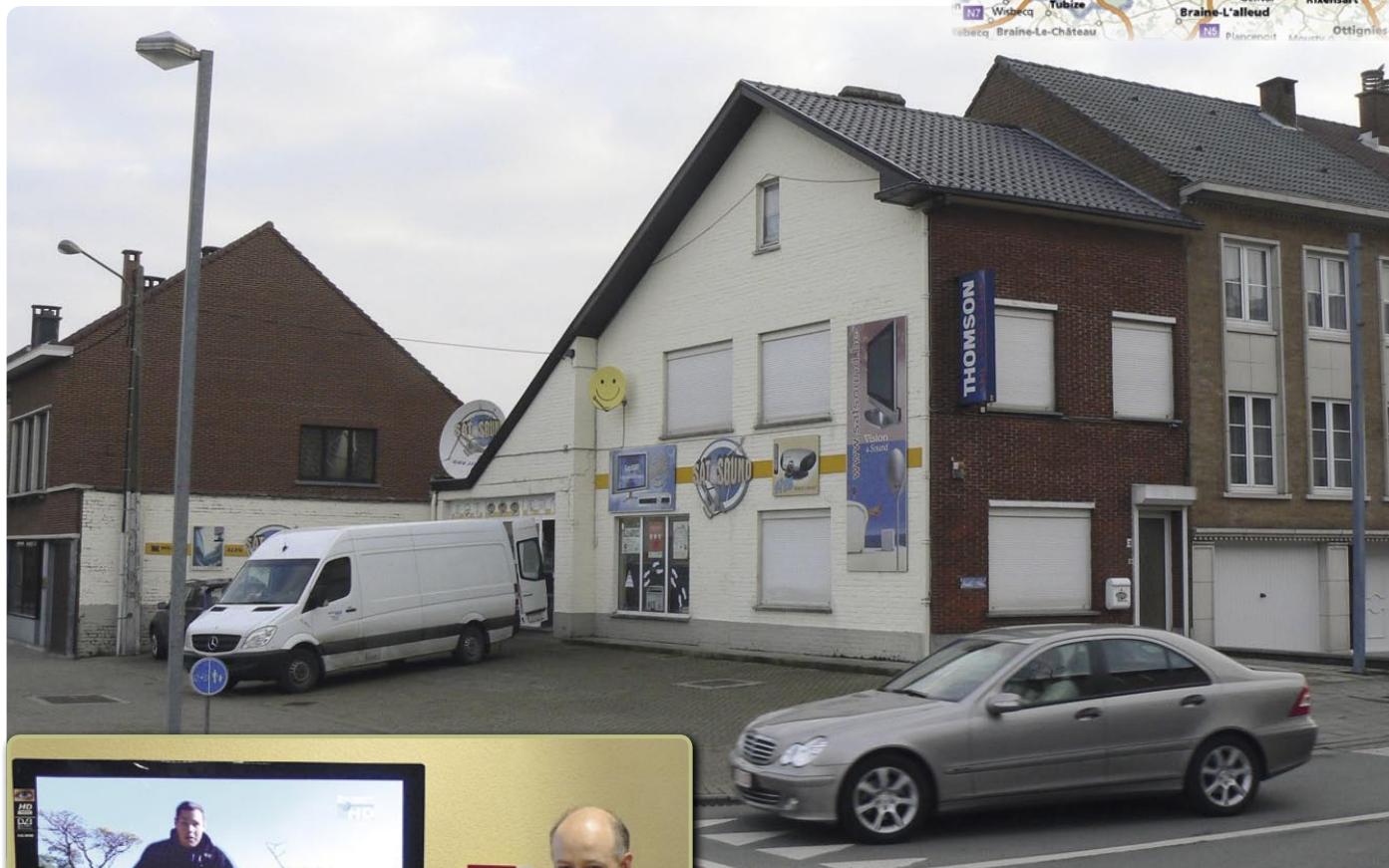
ZI DE VUNT 4, 3220 HOLSBECK,
BELGIUM
Tel: +32(0)16/40.80.47

info@defisat.be





Sat & Sound di Brussels



Keuntungan membangun bisnis di kota kecil: parkir luas untuk truk angkutan dan pelanggan, langsung di depan toko di Halle, Belgia



Stefaan Cornelis di depan TV demo yang menampilkan siaran HD Discovery dengan receiver baru Topfield TF7700HSCI yang diperkenalkan TELE-satellit di edisi terdahulu

Apa yang dilakukan oleh pebisnis hotel jika kegemarannya adalah penerimaan satelit? Sederhana: dia akan menjadi pemasok perangkat satelit! Stefaan Cornelis, yang memulai hobi penerimaan satelitnya di tahun 1992, hadir dengan keputusan bersama teman sekolahnya Didier Debey pada tahun 2000 untuk berbisnis sendiri. Dengan latar belakang insinyur elektrik, Didier menangani semua aspek teknis dalam bisnis, sedangkan Stefaan mengurus bagian administrasi.

Sebagai agen penyalur, Sat & Sound terutama menjual ke pengecer. Pada mulanya, mereka membuat beberapa merk dagang untuk produk yang ada. Namun kini, Sat & Sound memfokuskan usahanya pada merk Topfield untuk receiver satelit dan SmartWi untuk produk berbagi-kartu. "Kami sangat puas dengan dukungan yang kami terima dari Topfield", Stefaan menjelaskan, "jika terjadi masalah pada peranti lunak, Topfield akan segera bereaksi." Produk paling laris adalah Topfield model 5000CI Plus dan receiver PVR 5510. "Kedua model ini memenuhi sekitar 60% dari penjualan kami", ungkap Stefaan, "Tambahkan 10% berasal dari SmartWi."



Model Topfield mana yang ada? Stefaan mempunyai stok untuk setiap model.

Stefaan mempunyai harapan yang tinggi untuk musim gugur tahun 2007: "Pada saat tersebut akan hadir banyak saluran HDTV baru, tidak hanya untuk Belgia, namun juga untuk Perancis." Dia percaya satelit "hot-spot" Eropa yang baru adalah Astra di 23,5° BT. Stefaan juga sangat optimis sehingga dia dan rekannya menjajaki ide untuk menyewa gudang yang lebih besar. "Bagian berbahasa-Prancis di Belgia berjarak dekat dari sini. Biaya sewa lebih rendah di sana", komentar Stefaan atas pandangannya terhadap situasi setempat. Dia fasih berbahasa Flemish (Belanda), Perancis dan Inggris.

Terdapat sekitar tujuh pemasok besar perangkat satelit di Belgia, salah satunya sangat besar. Enam lainnya, terdapat Sat & Sound, berukuran lebih kurang sama. Mungkin bisnis HDTV yang akan hadir dapat mengubah hubungan ini bagi Sat & Sound. Stefaan dan rekannya mencoba membuat ini menjadi kenyataan!

Your world of digital Television & Broadcast



NEW!
HDTV S2 H.264/AVC
compatible

NEW!
HDTV S2 H.264/AVC
compatible

Taxfree shopping at:
Dealerprice:

www.dvbshop.net (worldwide shipping)
www.dvbshop.net/dealerprice.pdf

www.dvbshop.net

DVBSHOP Network and Television GmbH
Brehnaer Strasse 18 · D-04509 Neukyhna
Tel: +49 8122 955716 · Fax: +49 8122 955718
E-Mail: hundt@dvbshop.net · Web: www.dvbshop.net

**DEALERS
WANTED!**

Belgian Satellite Hoppers

Sejumlah pehobi satelit Belgia telah menemukan nama yang menarik untuk kelompok mereka: Belgian Satellite Hoppers. Perhimpunan ini didirikan pada tahun 1999 dan sejak itu jumlah anggotanya telah bertambah mencapai 100 orang yang sangat aktif.

Salah satu pehobi di antaranya adalah Aimé Holvoet, yang memulai karirnya pada tahun 1991 dengan antena piringan 1,2 m. Pada tahun 1994 dia menambah sebuah antena berdiameter 3,1 m dan pada tahun 1998 dia memasang kebanggaannya: sebuah tiang profesional 4m di kebunnya



Aimé memiliki satu receiver untuk kegunaan masing-masing: untuk C-band dia menggunakan Echostar LT8700 (penerimaan analog), dan untuk saluran digital terdapat ClarkTech dan Nokia 9500. Dia dapat menerima satelit dari 75° BT hingga 58° BB. Kami menghitungnya: yaitu 52 satelit.



Dirk Van Honacker di depan TV layar datar Philips. Saat ini saluran DHTV terbaik adalah yang ditawarkan oleh Sky di Inggris.



Antena Aimé sangat besar dan sangat sulit memadukan kepala LNB (atas) dan kepala Aimé (bawah) dalam satu gambar. Pada bagian kiri adalah latar belakang dengan antena 1,8m dengan motor untuk Ku-band.



Dirk Van Honacker dalam hutan antena piringan. Hanya delapan dari 24 antenanya yang terlihat dalam gambar ini.

Belgian Satellite Hoppers vzw mmv "Stedelijke Culturele Raad"

stellen voor:

Beurs: "Vlaanderen Digitaal"

**Waar: In het stedelijk Cultureel Centrum "t'Spoor"
Eilandstraat 6 - 8530 Harelbeke - Belgium**

**Wanneer: Vrijdag 18 Mei 2007 van 19u tot 22u
Zaterdag 19 Mei 2007 van 14u tot 21u
Zondag 20 Mei 2007 van 10u tot 16u30**

**Wie: TV-Vlaanderen, Astra, talrijke satelliethandelaren en kabel-
maatschappij. Promotie van digitale ontvangst voor ver-
schillende manieren van ontvangst.**

Voor meer informatie: www.beursvlaanderen-digitaal.be

**Visit Satellite Exhibition in Eilandstr. 6, 8530 Harelbeke, Belgium
Fri 18 May 2007 from 7pm till 10pm
Sat 19 May 2007 from 2pm till 9pm
Sun 20 May 2007 from 10am till 4:30pm**

dengan beton tiga meter kubik dan sebuah antena mesh KTI 3,7 m beserta motor yang terpasang di atasnya. "Saya menghabiskan dana EURO 5.000 untuk konstruksi ini," kata Aimé dan masih terkesan dengan keberaniannya pada waktu itu membelanjakan uang sebesar itu hanya untuk hobi. "Tetapi saya menggunakan perangkat ini setiap hari. Saya memeriksa daftar frekuensi di internet setiap hari dan saya mencoba mencarinya sendiri apakah saya bisa mendapatkan sinyal atau saluran baru. Jika saya mendapatkan sesuatu, anggota BSH yang pertama saya hubungi melalui e-mail atau telepon."

Beberapa tahun belakangan ini Aimé telah menjadi begitu ahli jika harus memanjat tiangnya. "Pada bulan Januari ini petir besar telah menggeser letak motor dan saya harus memanjat untuk memperbaikinya," dia menceritakan dengan penuh semangat.

Anggota perkumpulan bertemu setiap bulan untuk berbagi pengalaman satelit mereka. Saat ini HDTV menjadi pusat perhatian dan Belgian hoppers berdiskusi tentang receiver yang layak untuk dibeli. Namun, tidak seluruh anggota berbagi antusias dan perangkat sama seperti Aimé, sebagian besar mereka cukup gembira dengan piringan multifeed 80 cm.

Dirk Van Honacker adalah Ketua perkumpulan BSH, dan dia sudah lama cukup puas dengan jumlah antenanya. Tidak kurang dari 24 piringan bertebaran di tamannya, dan di saat yang sama Dirk telah mulai membuat penerimaan satelit sebagai profesinya. Dimulai pada tahun 1995 sebagai hobi dan menjadikannya bisnis dan Dirk sekarang memiliki toko yang diberi nama Harelsat di kota kecil Harelbeke dekat Gent.

Perusahaannya terutama menjual paket penerimaan untuk provider satelit Flemish yang baru didirikan TV-Vlaanderen, yang menyumbang 70% dari total penjualannya. Persentase sisanya datang dari antena multifeed dan produk tanpa-nama. Dia bahkan menyalurkan jumlah yang besar ke toko diskon Belgia yang menawarkannya sebagai paket perangkat satelit diskon juga.

Perkumpulan BSH juga pernah mengadakan pameran di waktu lalu, yang terakhir dengan lebih dari 10 peserta pameran – termasuk operator satelit dan kabel – dan 500 pengunjung di tahun 2006. Pameran lain dijadualkan pada bulan Mei 2007, kali ini menawarkan tempat untuk 20 peserta pameran. Semuanya ini akan menjadi pasaran kecil bagi Belgia, tetapi sangat aktif di bidang satelit.



Toko kecil Harelsat = buka Selasa hingga Sabtu dari jam 9 pagi hingga 7 malam menawarkan paket satelit yang lengkap.

BUILDING CITY OF THE FUTURE TOGETHER!

www.eebc.net.ua

5th EASTERN EUROPE
EXHIBITION AND CONFERENCE
IN TELECOMMUNICATIONS
AND BROADCASTING

EEBC
2007

Telecom & Broadcasting

PRODUCTS, SERVICES AND TECHNOLOGIES FOR
• TELECOMMUNICATIONS • BROADBAND SYSTEMS
• INTERNET • TELEVISION • BROADCASTING

SEPTEMBER
27-29
KIEV, UKRAINE
«KievExpoPlaza»



5th EASTERN EUROPE EXHIBITION AND CONFERENCE IN TELECOMMUNICATIONS AND BROADCASTING

EEBC
2007

Telecom & Broadcasting

www.eebc.net.ua

VISITOR'S PASS

27-29 September, Kiev, Ukraine
«KievExpoPlaza», Salyutnaya street, 2-B

ORGANIZER:

Tech
Expo

"TECHEXPO" (UKRAINE)
+38 044 501 64 50
+38 044 501 64 51
INFO@EEBC.COM.UA



4813523

General Information Sponsor:



Official media partners:



Media partners:



screen Digest

МІДІА

РАДІОАМАГОР

www.invacom.com
sales@invacom.com



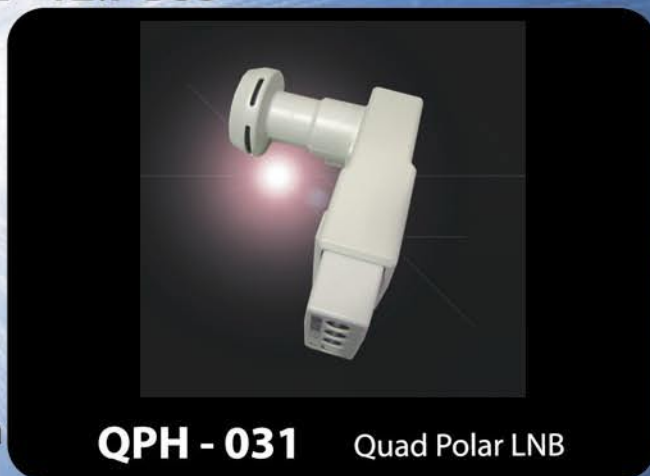
Tel +44 1438 317775
Fax +44 1438 310115

Innovation in Communications

Performance makes a Perfect Picture Everytime

The Invacom Quad Polar - The World's ONLY Circular & Linear LNB

- For FSS & BSS @ 11.7 - 12.7GHz FSS & 12.2 - 12.7 BSS
- Ideal for FTA & motorised antenna
- Proven noise figure
- 50 - 60 dB Gain
- Dual Oscillator
- Excellent stability (+/- 1MHz)
- Isolation (>30dB for Linear & >23dB for Circular)
- Available for Offset & Prime Focus antenna



Full range of Single, Twin & Quad LNBs available

- 0.3dB noise figure (Proven with enclosed datasheet)
- 50 - 60dB Gain



For Invacom's full range of VSAT Transmitters (BUCs) & LNBs (DRO & PLL), contact Invacom direct

Invacom products are ONLY available from Appointed dealers of the Invacom Master Distributor for the USA:

DMS International, 320B Northpoint Parkway, Acworth, Georgia, 30102

Tel: 770 529 6800

Fax: 770 529 6840

www.dmsiusa.com

Leo Stouten

Seorang pehobi satelit di jantung Eropa! Di kota Leuven, tempat Universitas tertua di Eropa (sejak abad ke-13), berdekatan dengan kota Brussels, "ibukota" Uni Eropa, Leo Stouten memiliki jejeran antena di rumahnya. Dia telah pensiun beberapa lama, saat ini berusia 74 tahun. Beberapa waktu lalu dia memiliki radio DRM (Digital Radio Mondiale) karena dia ingin mendengar siaran radio digital AM.

Namun cinta sejatinya tetap pada penerimaan satelit. Dimulai sejak tahun 1987 dengan piringan offset 1,2-meter dan receiver analog Nokia pertama. Dia selalu terpaku pada nama Nokia dan saat ini menggunakan Nokia Mediamaster, sedangkan untuk blind scanning dia memilih menggunakan receiver FortecStar. Pada tahun 1996 dia mendapatkan antena bermotor: sebuah antena Gregorian 1,2-meter; sebuah antena dengan reflektor kedua untuk LNB. Piringan jenis ini memberikan kinerja setara antena standar 1,5-meter. Leo dengan sangat bangga mengatakan, "Sekarang saya bisa menerima Nilesat di 7° BB, pada saat cuaca cerah." Piringan bermotor membuatnya mendapatkan penerimaan seluruh satelit Ku-band dari 70° BT hingga 60° BB.

"Pada awalnya, saya pernah mendapatkan beberapa masalah besar dengan motor



Leo Stouten berada di atas atap di dekat antena Gregorian bermotor 1,2m

tersebut", Leo menjelaskan, "Ini adalah motor kelima yang saya pasang." Untunglah, motor terakhir ini telah bekerja dengan sempurna untuk beberapa tahun. Leo sangat puas dengan sistem antenanya, sinyal yang diobservasinya pada TV 16:9. "LNB mempunyai noise figure 0,2 dB", ungkap Leo, "Saya tidak bisa mendapatkan sistem

yang lebih baik lagi." Leo, pernah bekerja di departemen komputer Philips untuk beberapa tahun, sangat aktif di dunia satelit Belgia dan cukup dikenal oleh beberapa industri satelit. Dia juga teratur mengunjungi pameran dagang ANGA di Cologne dan IBC di Amsterdam. Suatu saat Anda mungkin akan menjumpai dia di sana!



Antena 1,2m bermotor tersembunyi di balik ranting di kiri atas. Antena multifeed lainnya dipasang di dinding luar dan digunakan untuk penerimaan saluran standar. Leo Stouten berdiri di tamannya.



Sedang memindai. Di sini dia memeriksa saluran di satelit Nilesat 7° BB



Pehobi satelit sejati: Leo tidak bisa melepaskan kesempatan untuk menguji radio DRM

THE SIMPLEST WAY FOR
INSTALLATION AND UPGRADE

DiSEqC H-H Mount

SUPERJACK[®]



Stand Alone Positioner

Positioner DiSEqC1.2

DiSEqC1.2 Actuator

DiSEqC1.2 H-H Mount

EZ6000

VBOX



DG100



DG120



99 Easy programmable
satellite positions

Recall satellite positions
by 3 control buttons on
the positioner

Design for DiSEqC1.2 receiver
Drive dish up to 3.6M

Compatible w/any actuators or
H-H Mount

Specially designed for receiver
with DiSEqC1.2

Drive dish up to 1.2M

Specially designed for receiver
with DiSEqC1.2

Manual East/West buttons for
easy installation

Drive dish up to 1.2M

The Best DiSEqC Motorized System



Satellitentechnik

Weiß GmbH



Glashüttenweg 42, 93437 Furth im Wald
Tel. 09973/8417-0, Fax. 09973/8417-17
Email: Info@iev-weiss.de
Homepage: www.iev-weiss.de
German Distributor

JAEGER INDUSTRIAL CO., LTD

No.6 Pao Kao Rd., Hsin Tien City, Taiwan, R.O.C.
TEL:+886-2-29184228 | FAX:+886-2-29178362
<http://www.jaeger.com.tw> e-mail:sales@jaeger.com.tw

19 – 22 June 2007
Singapore Expo

CommunicAsia 2007

The 18th International Communications and Information Technology Exhibition & Conference

Where the
Business of Technology
Comes to Life



Pre-register online at www.CommunicAsia.com

Organised by:



**Singapore Exhibition
Services Pte Ltd**

47 Scotts Road, 11th Floor Goldbell Towers
Singapore 228233
Tel: +65 6738 6776 Fax: +65 6732 6776
Email: events@sesallworld.com
Website: www.sesallworld.com

Worldwide Associate:

**oes Overseas Exhibition
Services Ltd**

12th Floor, Westminster Tower, 3 Albert Embankment
London SE1 7SP, United Kingdom
Tel: +44 (0) 20 7840 2130 Fax: +44 (0) 20 7840 2119
Email: communicasia@oesallworld.com
Website: www.allworldexhibitions.com

Hosted by:



INFOCOMM
DEVELOPMENT
AUTHORITY OF
SINGAPORE

A Part of:



INFOCOMM MEDIA
BUSINESS EXCHANGE



Media Development Authority
Singapore

The Official Airline:



AN
**ALLWORLD
EXHIBITIONS
EVENT**



TV EXPLORER

TERRESTRIAL TV

SATELLITE TV

CABLE TV

MPEG DECODER

DVB-C

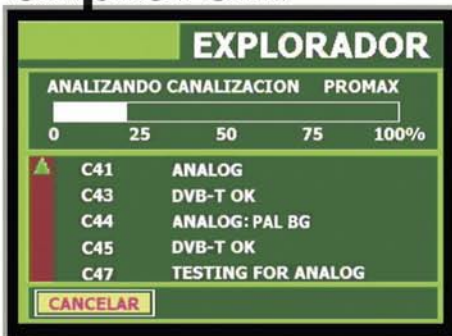
DVB-S

DVB-T



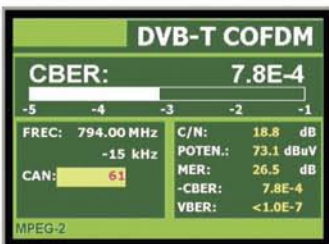
explore...

identify...

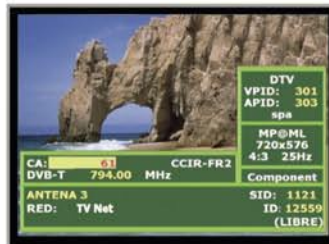


... all channels in the band!

... signals automatically!



Shows all measurements simultaneously



Shows picture, service list, PID's,...



Direct adjusting of spectrum, without menus

Pameran

- **18 - 21 April: SBE 2007**
Satellite & Broadband Expo
Georgia International Convention Center, Atlanta, Georgia,
USA
www.sbeshow.com

SBE

- **18 - 20 May 2007: Beurs Vlaanderen Digitaal**
Digital television via satellite exhibition
Cultuureel centrum t'Spoor, Eilandsstraat 6, 8530 Harelbeke,
Belgium
www.beursvlaanderen-digitaal.be

Beurs Vlaanderen Digitaal

- **22 -24 May 2007: ANGA Cable**
Trade Fair for Cable, Satellite & Multimedia
Koeln Messe, Cologne, Germany
www.angacable.de

- **19 - 22 June 2007: CommunicAsia**
International Communications and Information Technology
Exhibition & Conference
Singapore Expo, 1 Expo Drive Singapore 486150
www.communicasia.com

- **7 - 11 September 2007: IBC**
The World of Content Creation Management Delivery
RAI Exhibition and Congress Centre, Amsterdam,
Netherlands
www.ibc.org

IBC2007

- **27 -29 September 2007: EEBC 2007**
The Leading Electronic Media & Communications Event in
Eastern Europe
Exhibition Centre "KyivExpoPlaza", Kiev, Ukraine
www.eebc.net.ua



- **4 - 6 October 2007: SatExpo 2007**
Space and Advanced Telecommunications
Vicenza Fair Grounds, Vicenza, Italy
www.satexpo.it

- **10 -13 October 2007: SBE 2007 West**
Satellite & Broadband Expo
Reno Sparks Convention Center, Reno, Nevada, USA

Majalah TELE-satelit Internasional diterbitkan dalam 17 bahasa:



Subscription Coupon TELE-satellite International English Edition

TELE-satellite
Subscription Service
PO Box 1331
D-53335 Meckenheim
GERMANY
Fax +49-2225-7085-39

Subscription Fee: € 57.50 / Year

Subscription to TELE-satellite International
English Edition includes the SatcoDX CD-ROM
"World of Satellites". Subscription fee includes
postal delivery by airmail.

Nama

Perusahaan

Alamat

Kota

Kode Pos

Province

Negara

Telpon

E-mail



TELE-satellite International, English Edition

Tanggal

Tanda Tangan

Chess®

Chess® Edition II - 0,2dB
Universal LNB Series



All tests from **SATELLIT** and Digital Fernsehen available at www.max-communication.de

Chess® Quick and Easy High Quality Dish

80cm Steel
available in lightgrey/darkgrey

Chess® click-clack High Quality Dish

65/85cm Aluminium/Steel
available in lightgrey/darkgrey

Tested by **SATELLIT**

Check the test at:

www.click-clack.eu



Chess® 7000A Digital Satellite Receiver



4000 channels, 2 scarts, OSD in 19 languages, 4-digit LED mirrored front display, powerswitch, EPG, DiSEqC 1.0, 1.2

Digital SAT-coax cable Chess® RG6-90/100/120

available on spools, reels or 10m-20m-50m boxes!

Also by Chess®:

A complete range of satellite communication products!

- SatFinder/-Sets
- Inline Amplifier
- DiSEqC-Switches
- Multiswitches
- Mounting Brackets
- and more ...

Visit Chess® at the



Hall 10.2/Stand D30



Exclusivly distributed by max communication GmbH
www.max-communication.de | Tel +49 (4101) 6060-0

**DISH ANTENNA SERIES
LNB SERIES
DVB SERIES
CATV SERIES**

JIUZHOU ELECTRIC GROUP

HEADQUARTERS:NO.16Yuejin Road Mianyang,Sichuan,China

OFFICE:17F,China Youse Building,6013 Shennan Avenue,
Futian District,Shenzhen,China

CONTACT:Mr.Alex Deng

TEL: 86-816-2468774

FAX: 86-816-2468903

E-MAIL: overseas@jiuzhou.com.cn



**SATELLITE
ANTENNA**



**Digital Satellite Receiver
Viaccess Embedded**



**DVS-2018BS
Professional Decoder**



**GFS1550F-B 1550nm
Optical Transmitter**



TSM-A TS Multiplexer

RG Coaxial Cable

